

CALIDADES



grupo eibar
i n m o b i l i a r i o

Kalitate txostena

WWW.EDIFICIO-PLAZA.COM

Barakaldo

Edificio Plaza
Bide Onera Barakaldo



Bienvenidos. Déjenos enseñarle su nuevo hogar.

WWW.EDIFICIO-PLAZA.COM

ESTRUCTURA, FACHADAS Y CUBIERTA

- Estructura de **hormigón armado**.
- Fachada ventilada revestida en piedra natural o paneles ligeros y/o cerámicos.
- Cierres de terrazas en vidrio sobre estructura de acero inoxidable.
- Cubierta plana transitable combinada en una pequeña parte con cubierta inclinada revestida de teja cerámica en la zona correspondiente al edificio rehabilitado.
- Parte del agua caliente sanitaria se obtendrá a través de energías renovables.
- **Conservación de la fachada actual** en el edificio a rehabilitar.

Hormigón armado

Fachada ventilada

Cubierta plana

Energía renovable



CARPINTERÍA EXTERIOR

Carpintería de aluminio

Ventanas oscilobatientes

Persianas enrollables

- **Carpintería bicolor, de aluminio** con rotura de puente térmico en los edificios de nueva ejecución.
- Doble acristalamiento con cámara de aire tipo climalit y vidrios bajo emisivos.
- Una **apertura oscilobatiente** por estancia, en ventanas y puerta-ventanas.
- En los edificios nuevos, el oscurecimiento y protección solar se ejecutará mediante **persianas de aluminio enrollables** o contraventanas.

CARPINTERÍA INTERIOR

- **Puertas interiores** lacadas en blanco, acabadas en madera de Roble o Haya barnizadas al natural o con revestimiento vinílico (a elegir).
- **Puertas vidriera** en salón y cocina (si las hubiera).
- Sistema de "**cierre confort**" para las puertas de paso.
- **Puerta de entrada acorazada** con cerradura de seguridad.
- Herrajes cromados o acabados en acero inoxidable.
- Zócalo lacado blanco, acabado en madera de Roble o Haya o vinílico.

Acabados de puertas y zócalos a elegir

Puerta de entrada acorazada

Herrajes en acero o cromados



REVESTIMIENTOS SUELOS, PAREDES Y TECHOS

Revestimientos
cerámicos a elegir

Varios modelos de
suelos y acabados

Paredes en
colores a elegir

- Suelos y paredes de cocina y baños con **revestimiento cerámico de primera calidad** (más de 20 modelos a elegir).
- Suelos del resto de la vivienda acabada en **madera de Roble, varios modelos de estratificados**, incluso pavimento cerámico imitando madera natural.
- Paredes del resto de vivienda acabada en pintura plástica lisa (a elegir entre varias opciones de colores suaves).
- Falso techo de pladur en la totalidad de la vivienda.

CALEFACCIÓN Y AGUA CALIENTE

- **Caldera de gas natural** para la producción de agua caliente sanitaria y calefacción, con control de uso y consumo individualizado.
- **Sistema de calefacción a través de suelo radiante**, destacando como principales ventajas:
 1. **La ausencia de radiadores**, que mejora los aprovechamientos de los espacios y facilita el amueblamiento.
 2. La optimización del confort, evitando los contrastes de temperatura debidos a la mayor o menor proximidad del radiador y procurando una **temperatura homogénea en toda la superficie de la habitación**.
 3. Permite una temperatura diferenciada entre la zona de día y la zona de noche; contando esta última con **un termostato en cada dormitorio** que posibilita personalizar la temperatura ambiente de cada habitación aumentando al máximo la sensación de bienestar de cada ocupante de la vivienda.

VENTILACIÓN FORZADA

- Las ventilaciones de las viviendas se realizarán por medio de un **motor individual ubicado en el falso techo** y dispondrá de tubos individuales hasta su salida a cubierta. Se dejará un registro en el techo que permita el acceso a dicho motor.
- Las entradas de aire se realizarán con micro ventilación o aireadores.



BILBAO - Amezolabari



BERGARA - Lorentxoko



APARATOS SANITARIOS Y GRIFERÍA

Baños completamente equipados

Sanitarios y griferías de primeras marcas

- Sanitarios **VILLEROY, ROCA** o similar.
- **Grifería NOKEN Porcelanosa, GROHE** o similar
- **Baño secundario** irá equipado con lavabo de semi-pedestal, inodoro, ducha extraplana o bañera (según la vivienda) y grifería monomando.

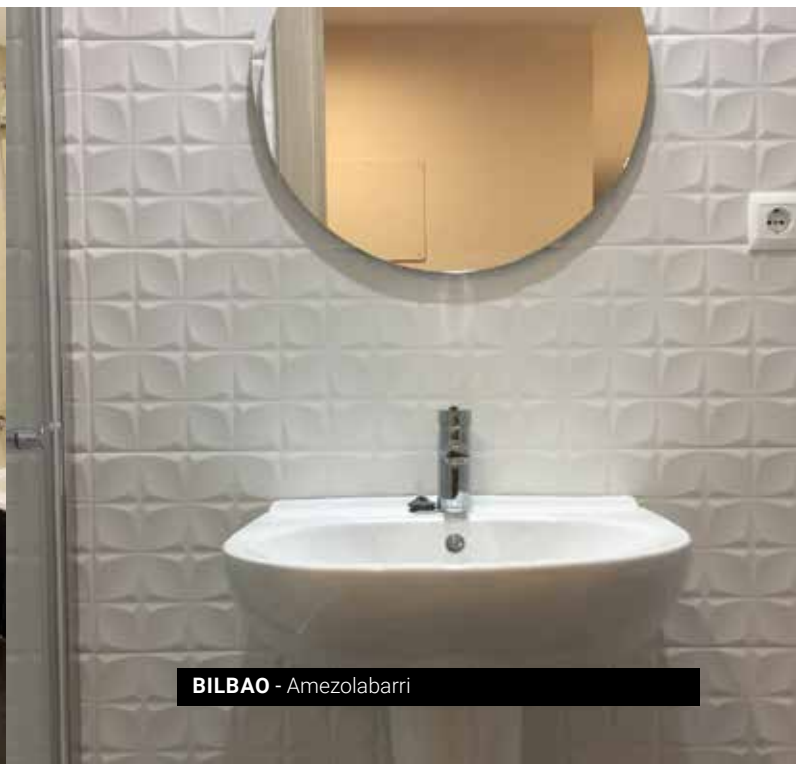
ELECTRICIDAD

- Mecanismos de primera calidad, marca **Niessen modelo Sky** o similar.
- **Downlight LED empotrados en el techo de cocinas y baños.**
- El edificio contará con la instalación necesaria para fibra óptica.
- **Videoportero.**

Mecanismos de primera calidad

LED en cocinas y baños

Fibra hasta la vivienda



EQUIPAMIENTO

Amueblamiento de cocinas

- Las cocinas cuentan con **armarios altos y bajos de primera marca** (varias opciones de modelos y colores).
- Sistema de cierre "**Silence Sistem**" en cajones y caceroleros.
- **Horno pirolítico**, microondas y frigorífico en acero inoxidable.
- Campana extractora y **placa de inducción** táctil.
- Lavadora-secadora y Lavavajillas **integrados**.
- Fregadero con grifo monomando de caño alto.
- Encimera de granito o **SILESTONE** (o similar) (varios colores a elegir).
- El entrepaño de los muebles de cocina irá revestido con el mismo material de la encimera.
- Electrodomésticos **SIEMENS** o similar.

Armarios empotrados en todos los dormitorios.

- **Frentes con diferentes opciones de acabados** (maderas, melaminas...) y diseños (lisos, panel tipo japonés...), a elegir.
- **Interior completamente equipado** con diferentes opciones de distribución, a elegir.

TERRAZAS

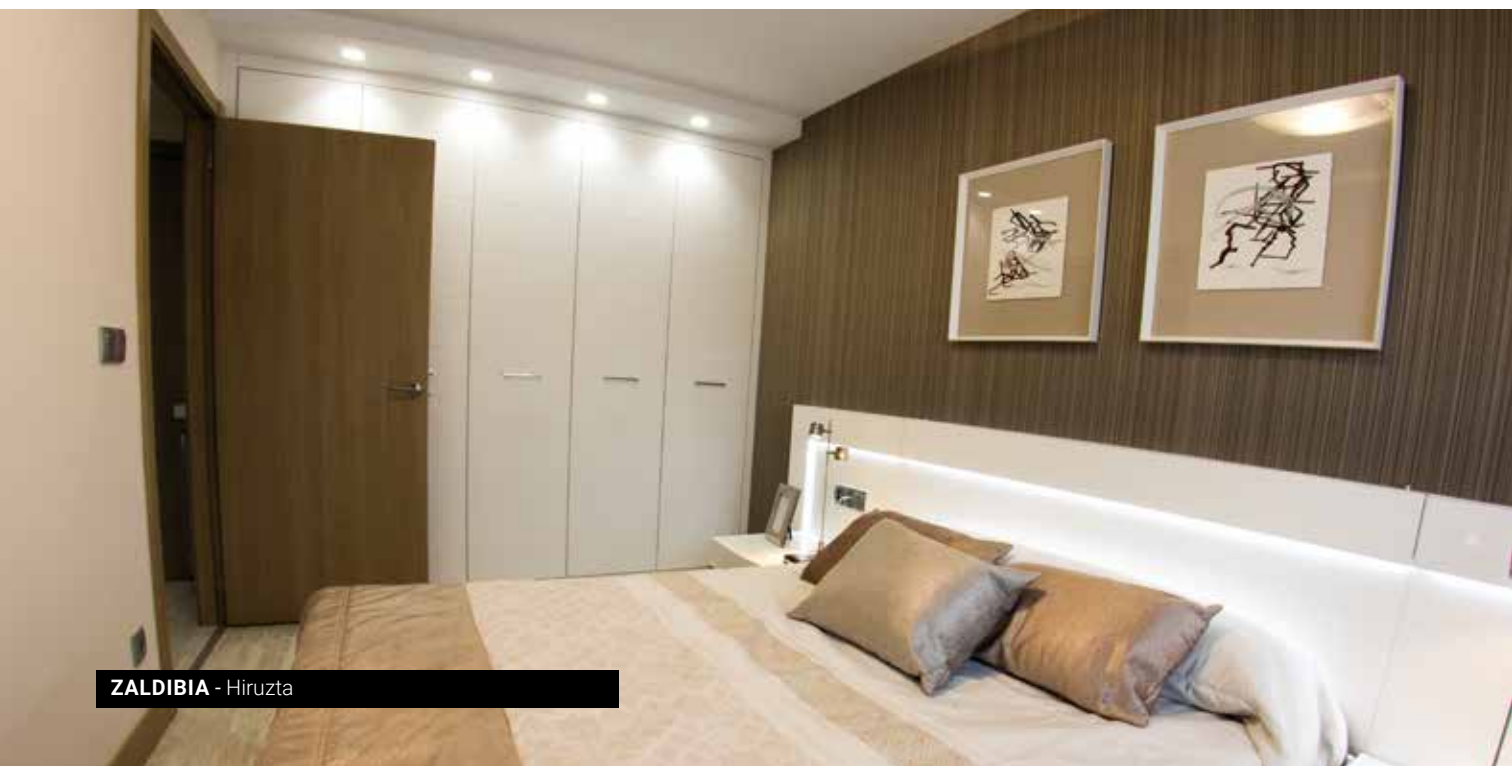
- Las **viviendas de las plantas altas tienen todas una hermosa terraza**, con punto de agua y toma de enchufe para distintos usos.
- Los solados son de **pavimento cerámico** de imitación a **madera natural y los techos revestidos en paneles ligeros**.
- Las terrazas y los balcones contarán con la **iluminación necesaria**.

HABITACIÓN PRINCIPAL (SUITE)

- El **baño incorporado en la habitación principal**, estará equipado con inodoro, lavabo, mueble bajo-lavabo y espejo. Contará asimismo con un conjunto de ducha extraplana o una bañera (según la vivienda) con mampara y grifería termostática.
- **El armario empotrado de la habitación principal** llevará las puertas lacadas en blanco (además del resto de opciones para los otros dormitorios)
- Al igual que en el resto de armarios, estará completamente vestido interiormente pudiendo **elegir la distribución del mismo entre diferentes opciones**.



IRUN - Canal de santiago



ZALDIBIA - Hiruzta

ESPACIOS Y SERVICIOS COMUNES

Portal y accesos a viviendas

- Se tratará con especial atención **la decoración de los portales**, así como los rellanos de entrada a las viviendas para los que se emplearán **materiales nobles** tanto en los acabados de las paredes como en los pavimentos.
- Los **ascensores** llevarán las puertas en acero inoxidable.

Amaestramiento de llaves

- Una única llave para portal, accesos a zonas comunes y vivienda.

Garajes y trasteros

- **Acceso directo** a garajes en ascensor desde la planta de viviendas.
- Todas las viviendas tendrán **opción a un trastero en las plantas de sótano**.
- Las plantas de garaje contarán con una dotación de **preinstalación para la carga de vehículos eléctricos**, conforme a normativa vigente.

SERVICIO DE PERSONALIZACIÓN GRUPO EIBAR

Materiales cuidadosamente seleccionados, diseños inteligentes y la **personalización de las viviendas** son nuestras señas de identidad.

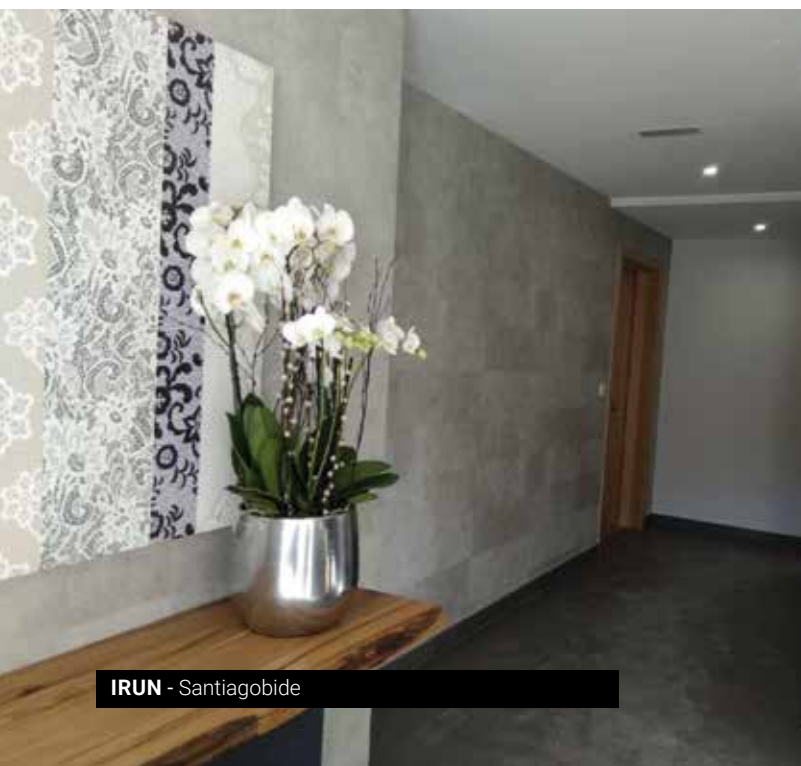
Desde nuestra oficina comercial estaremos encantados de ofrecerte un exclusivo servicio de acompañamiento integral y personalización de tu vivienda para que vivas en un hogar único.

Podrá variar a su gusto, la distribución, materiales, acabados y equipamiento. Dichas reformas se valorarán individualmente.

Consúltanos opciones y condiciones.

Grupo Eibar pone a tu disposición un servicio exclusivo de asesoramiento para la personalización de tu vivienda

WWW.EDIFICIO-PLAZA.COM

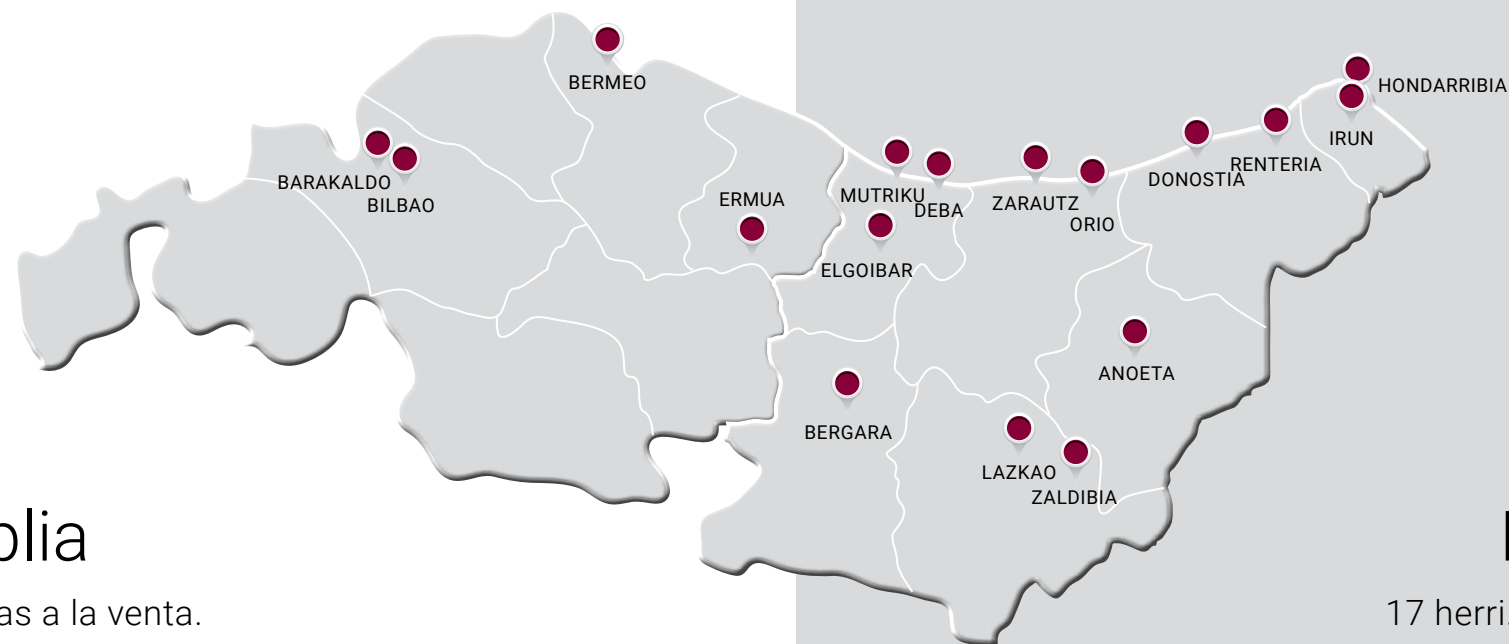


Con la garantía de Grupo Eibar

La confianza es algo primordial a la hora de comprar una vivienda. Y **Grupo Eibar** es sinónimo de confianza. Cuenta con más de 3.600 viviendas entregadas con éxito. Todos ellos proyectos sólidos, con materiales de calidad y estudiadas distribuciones ajustadas a la realidad. Siempre cumpliendo con nuestra palabra y con clientes en todo Euskadi que nos avalan.

La oferta más amplia

17 localidades. Más de 300 viviendas a la venta.

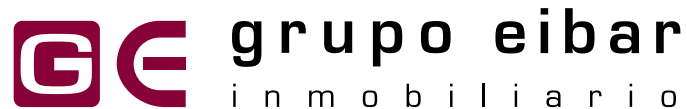


Grupo Eibarren bermearekin

Konfidantza funtsezkoa da etxebizitza bat erosterakoan eta **GRUPO EIBAR**-ek konfidantza ematen dizu. 3.600 etxebizitza baino gehiago eskrituratu ditugu. Guztiak proiektu sendoak, kalitatezko materialekin eta errealitatearekin bat datozen distribuzioekin. Beti gure hitza beteaz eta bermatzen gaituzten Euskal Herri osoko bezeroekin.

Eskaintza zabalena

17 herri. 300 etxebizitza baino gehiago salgai.



PROMUEVE Y COMERCIALIZA:

OFICINA GRUPO EIBAR BARAKALDO

Herriko Plaza, 11 • 48901 Barakaldo

943 31 66 11 • 608 52 95 69

E.: comercial@grupoeibar.com

WWW.EDIFICIO-PLAZA.COM

www.grupoeibar.com

Las fotografías que aparecen en esta memoria de calidades corresponden a **PRODUCTO ACABADO DE GRUPO EIBAR**, son orientativas y no implican compromiso contractual. Las series y modelos descritos pueden estar sujetas a cambios y modificaciones de los fabricantes, y en caso necesario, Grupo Eibar los sustituirá por otros del mismo estilo y calidad.