

CALIDADES



grupo eibar
i n m o b i l i a r i o

Kalitate txostena

www.etxegain.com

Elgoibar

etxe **g**ain

BIZIGUNEA

Bienvenido. Déjenos enseñarle su nuevo hogar..

www.etxegain.com

ESTRUCTURA, FACHADAS Y CUBIERTA

- Estructura de **hormigón armado**.
- Fachada ventilada revestida en ceramica .Caravista y raseo pintado o monocapa.
- Cierres de terrazas en vidrio o peto albañileria.
- Cubierta inclinada.
- Aprovechamiento de la energía térmica para producción de agua caliente sanitaria a través de energías renovables.

Hormigón armado.

Fachada ventilada
revestida en
cerámica.

Cubierta Inclinada.

Energías renovables.



CARPINTERÍA EXTERIOR

Carpintería de aluminio.

Ventanas oscilobatientes.

Persianas enrollables

- **Carpintería bicolor de aluminio** con rotura de puente térmico.
- Doble acristalamiento con cámara de aire tipo climalit y vidrios bajo emisivos.
- Una **Apertura oscilobatiente** en cada estancia
- El oscurecimiento y protección solar se ejecutará mediante **persianas enrollables de aluminio**.

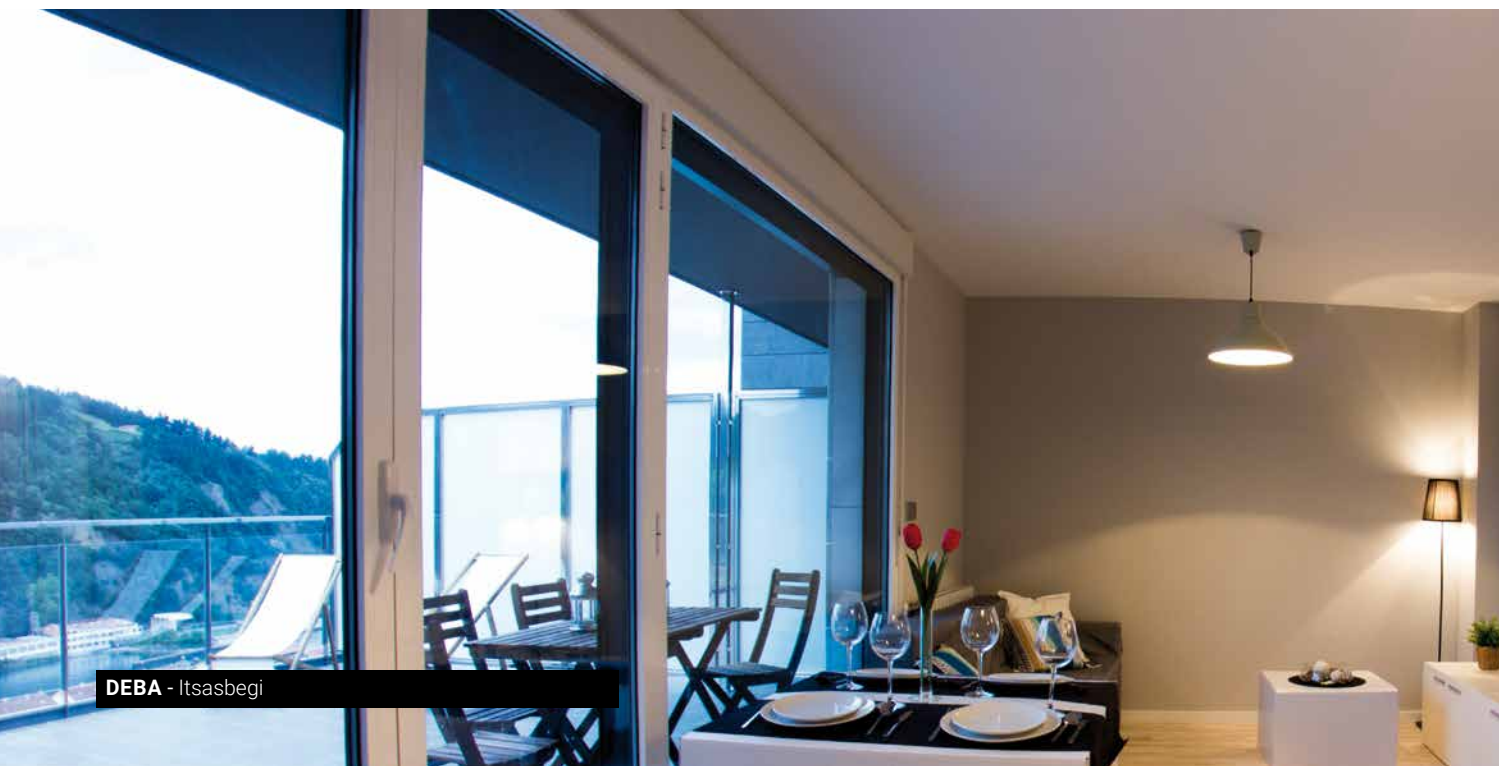
CARPINTERÍA INTERIOR

- **Puertas interiores** lacadas en blanco o acabadas en Roble (a elegir).
- **Puertas vidriera** en salón y cocina.
- Sistema de "**cierre confort**" para las puertas de paso.
- **Puerta de entrada** de seguridad.
- Herrajes cromados o acabados en acero inoxidable.
- Zócalo lacado blanco o acabado en madera de Roble.

Acabados de puertas y zócalos a elegir.

Puerta de entrada de seguridad.

Herrajes en acero o cromados.



REVESTIMIENTOS SUELOS, PAREDES Y TECHOS

Revestimientos
cerámicos a elegir

Varios modelos de
suelos y acabados

Paredes en
colores a elegir

- Suelos y paredes de cocina y baños con **revestimiento cerámico de primera calidad** (más de 20 modelos a elegir).
- Suelos del resto de la vivienda acabada en **madera de Roble, varios modelos de estratificados**.
- Paredes del resto de vivienda acabada en pintura plástica lisa (a elegir entre varias opciones de colores suaves).
- Falso techo de pladur o escayola donde el paso de instalaciones lo requiera.

CALEFACCIÓN Y AGUA CALIENTE

- Producción de agua caliente sanitaria y calefacción mediante **gas**, con control de uso y **consumo individualizado**.
- Radiadores de aluminio
- **Toalleros calentadores** en los baños

Toalleros
calentadores.

Ventilación
motorizada.

Control
individualizado de
consumo de gas.

VENTILACIÓN FORZADA

- Las ventilaciones de las viviendas sera **motorizada**
- Las entradas de aire se realizaran con **micro ventilación o aireadores**.



BILBAO - Amezolabari



BERGARA - Lorentxoko



LAZKAO - Toki Eder

APARATOS SANITARIOS Y GRIFERÍA

Baños equipados

Sanitarios y griferías de primeras marcas

- Sanitarios **VILLEROY, ROCA** o similar.
- **Grifería ROCA** o similar.
- **Baño principal** con mueble bajo-lavabo.



ELECTRICIDAD

- Mecanismos de primera calidad.
- Tomas de TV y TF en salón, cocina y dormitorios.
- Instalación de fibra hasta la vivienda.
- **Videoportero.**

Mecanismos de primera calidad

TV y TF en salón, cocina y dormitorios

Fibra hasta la vivienda



EQUIPAMIENTO

Cocinas equipadas con armarios altos y bajos y varios modelos a elegir.

Electrodomésticos de primeras marcas

Amueblamiento de cocinas

- Las cocinas cuentan con **armarios altos y bajos de primera marca** (varias opciones de modelos y colores).
- Sistema de cierre "**Silence Sistem**" en cajones y caceroleros.
- Electrodomesticos **integrados**: lavadora y lavavajillas
- Campana decorativa, horno, microondas y frigorífico en acero inoxidable
- Placa de **inducción** táctil
- Encimera de **granito, SILESTONE** o similar (varios colores a elegir)
- Electrodomésticos **SIEMENS** o similar.

Armarios empotrados en todos los dormitorios.

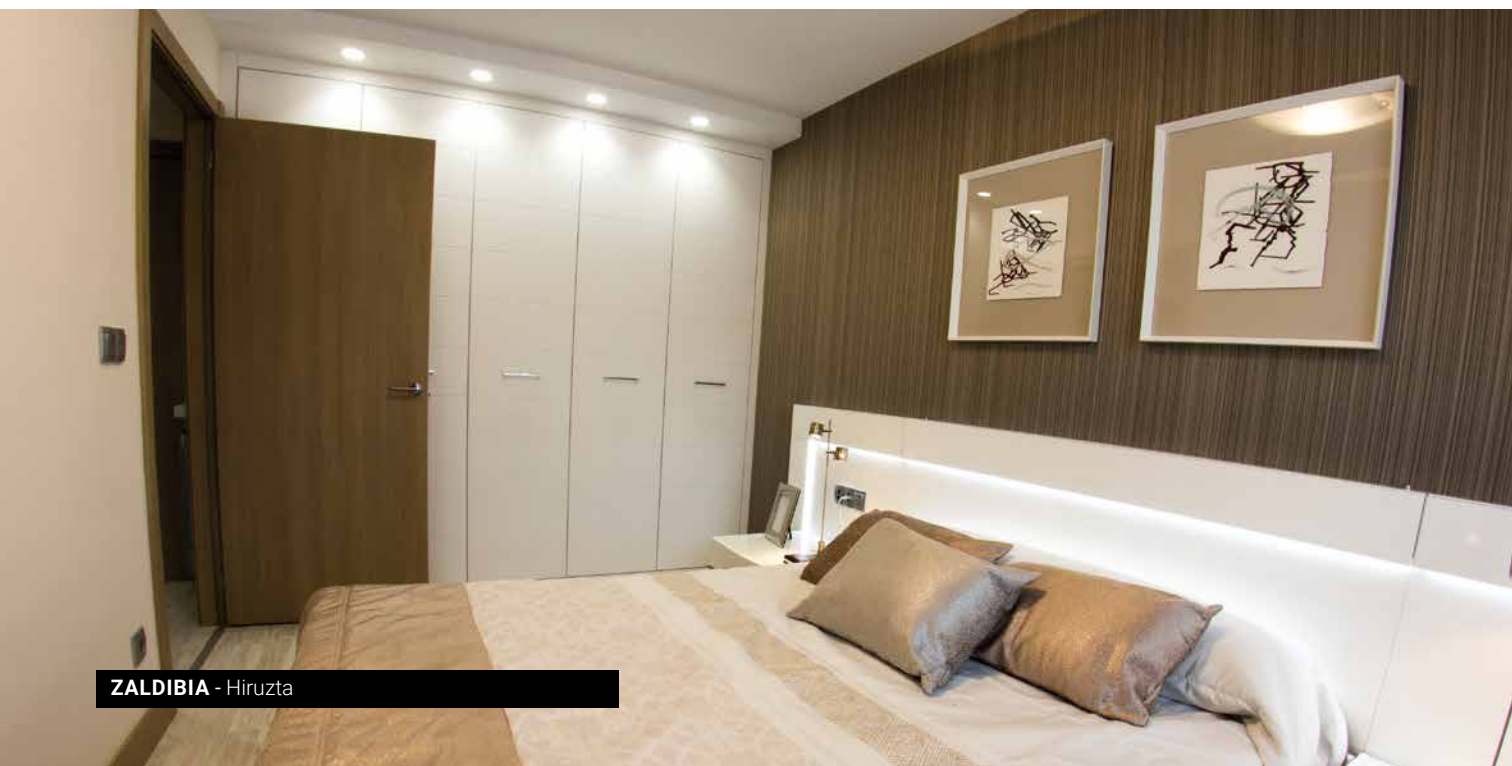
- **Frentes con diferentes opciones de acabados** (maderas, melaminas...) y diseños (lisos, panel tipo japonés...), a elegir.
- **Interior completamente equipado** con diferentes opciones de distribución, a elegir.

TERRAZAS

- Todas las viviendas tienen **terraza**.
- Los solados son de **pavimento cerámico de imitación a madera** natural salvo las plantas bajas.
- Todas las terrazas **dispondrán de la iluminación** necesaria.



IRUN - Canal de santiago



ZALDIBIA - Hiruzta

ESPACIOS Y SERVICIOS COMUNES

Portal y accesos a viviendas

- Se tratará con especial atención **la decoración de los portales**, así como los rellanos de entrada a las viviendas para los que se emplearán **materiales nobles** tanto en los acabados de las paredes como en los pavimentos.
- Los **ascensores** llevarán las puertas en acero inoxidable.
- Iluminación de escaleras mediante detectores de presencia

Garajes y trasteros

- Acceso directo en ascensor desde la planta de viviendas.
- las plazas cerradas con puerta de acceso individual, motorizada.

SERVICIO DE PERSONALIZACIÓN GRUPO EIBAR

Materiales cuidadosamente seleccionados, diseños inteligentes y la **personalización de las viviendas** son nuestras señas de identidad.

Desde nuestra oficina comercial estaremos encantados de ofrecerte un exclusivo servicio de acompañamiento integral y personalización de tu vivienda para que vivas en un hogar único.

Podrá variar a su gusto, la distribución, materiales, acabados y equipamiento. Dichas reformas se valorarán individualmente.

Consúltanos opciones y condiciones.

Grupo Eibar pone a tu disposición un servicio exclusivo de asesoramiento para la personalización de tu vivienda

www.etxegain.com

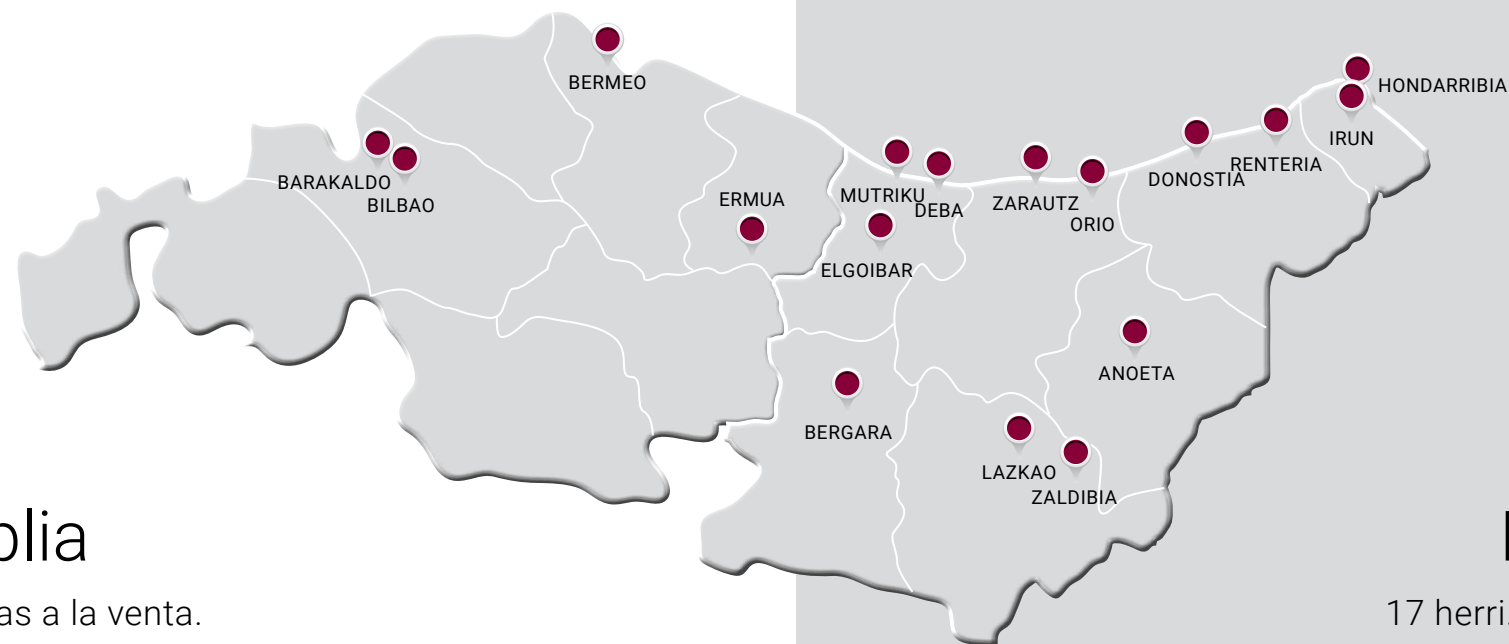


Con la garantía de Grupo Eibar

La confianza es algo primordial a la hora de comprar una vivienda. Y **Grupo Eibar** es sinónimo de confianza. Cuenta con más de 3.600 viviendas entregadas con éxito. Todos ellos proyectos sólidos, con materiales de calidad y estudiadas distribuciones ajustadas a la realidad. Siempre cumpliendo con nuestra palabra y con clientes en todo Euskadi que nos avalan.

La oferta más amplia

17 localidades. Más de 300 viviendas a la venta.



Grupo Eibarren bermearekin

Konfidantza funtsezkoa da etxebizitza bat erosterakoan eta **GRUPO EIBAR**-ek konfidantza ematen dizu. 3.600 etxebizitza baino gehiago eskuratu ditugu. Guztiak proiektu sendoak, kalitatezko materialekin eta errealitatearekin bat datozen distribuzioekin. Beti gure hitza beteaz eta bermatzen gaituzten Euskal Herri osoko bezeroekin.

Eskaintza zabalena

17 herri. 300 etxebizitza baino gehiago salgai.



PROMUEVE Y COMERCIALIZA:

OFICINA GRUPO EIBAR ELGOIBAR

San Francisco 32, bajo • 20870 Elgoibar

943 31 66 11 • 630 24 83 83 • 689 66 08 01

E.: comercial@grupoeibar.com

www.etxegain.com

Las fotografías que aparecen en esta memoria de calidades corresponden a **PRODUCTO ACABADO DE GRUPO EIBAR**, son orientativas y no implican compromiso contractual. Las series y modelos descritos pueden estar sujetas a cambios y modificaciones de los fabricantes, y en caso necesario, Grupo Eibar los sustituirá por otros del mismo estilo y calidad.