

CALIDADES



grupo eibar
i n m o b i l i a r i o

Kalitate txostena

www.itsasbegi.com

DEBA



Bienvenidos. Déjenos enseñarle su nuevo hogar..

www.itsasbegi.com

ESTRUCTURA, FACHADAS Y CUBIERTA

- Estructura de **hormigón armado**.
- Fachada ventilada revestida en piedra natural y paneles ligeros y/o cerámicos... con cierres de terraza en vidrio.
- Fachada trasera en ladrillo caravista y cierres de balcones en aluminio lacado y vidrio.
- Cubierta plana.
- Aprovechamiento de la energía solar térmica para producción de agua caliente sanitaria a través de **paneles solares instalados en la cubierta**.

Hormigón armado.

Fachada ventilada.

Cubierta plana.

Paneles solares.



CARPINTERÍA EXTERIOR

Carpintería bicolor

Ventanas oscilobatientes.

Persianas enrollables

- Carpintería bicolor.
- Doble acristalamiento con cámara de aire tipo climalit.
- **Apertura oscilobatiente** en ventanas y puerta-ventanas de habitaciones y cocina y paralelas en salón.
- El oscurecimiento y protección solar se ejecutará mediante **persianas de aluminio enrollables**, automatizada en el salón y en la cocina.

CARPINTERÍA INTERIOR

- **Puertas interiores** lacadas en blanco, acabadas en madera de Roble o Haya barnizadas al natural o con revestimiento vinílico (a elegir).
- **Puertas vidriera** en salón y cocina (si las hubiera).
- Sistema de **"cierre confort"** para las puertas de paso.
- **Puerta de entrada blindada** con cerradura de seguridad de 3 puntos de anclaje.
- Herrajes cromados o acabados en acero inoxidable.
- Zócalo lacado blanco, acabado en madera de Roble o Haya o vinílico.

Acabados de puertas y zócalos a elegir.

Puerta de entrada blindada.

Herrajes en acero o cromados.



REVESTIMIENTOS SUELOS, PAREDES Y TECHOS

Revestimientos
cerámicos a elegir

Varios modelos de
suelos y acabados

Paredes en
colores a elegir

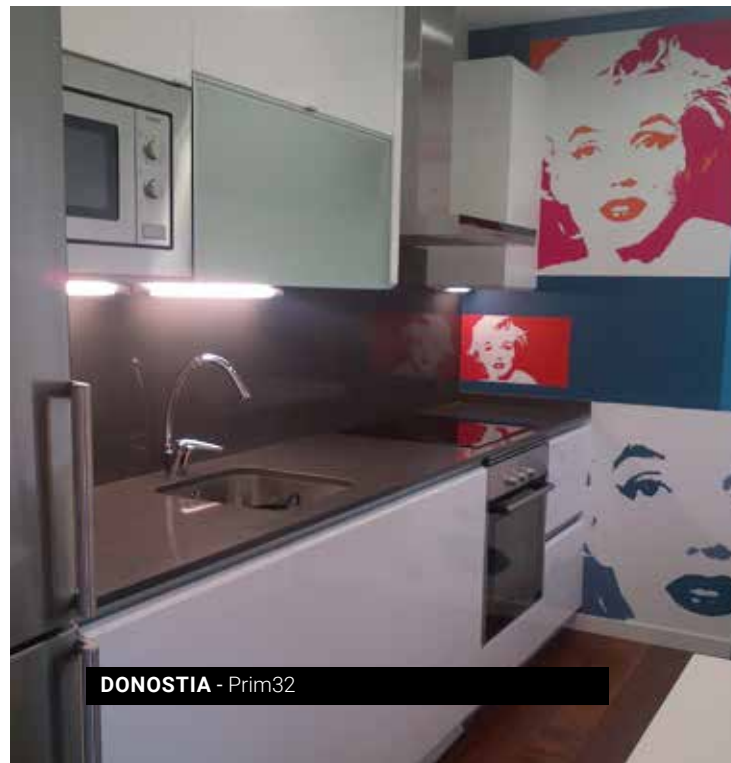
- Suelos y paredes de cocina y baños con **revestimiento cerámico de primera calidad** (más de 20 modelos a elegir).
- Suelos del resto de la vivienda acabada en **madera de Roble, varios modelos de estratificados**, incluso pavimento cerámico imitando madera natural.
- Paredes del resto de vivienda acabada en pintura plástica lisa (a elegir entre varias opciones de colores suaves).
- **Falso techo de pladur** en la totalidad de la vivienda.

CALEFACCIÓN Y AGUA CALIENTE

- **Caldera de gas natural** para la producción de agua caliente sanitaria y calefacción, con control de uso y consumo individualizado.
- **Sistema de calefacción a través de suelo radiante**, destacando como principales ventajas:
 1. **La ausencia de radiadores**, que mejora los aprovechamientos de los espacios y facilita el amueblamiento.
 2. La optimización del confort, evitando los contrastes de temperatura debidos a la mayor o menor proximidad del radiador y procurando una **temperatura homogénea en toda la superficie de la habitación**.
 3. Permite una temperatura diferenciada entre la zona de día y la zona de noche; contando esta última con **un termostato en cada dormitorio** que posibilita personalizar la temperatura ambiente de cada habitación aumentando al máximo la sensación de bienestar de cada ocupante de la vivienda.

VENTILACIÓN FORZADA

- Las ventilaciones de las viviendas se realizarán por medio de un **motor individual ubicado en el falso techo** y dispondrá de tubos individuales hasta su salida a cubierta. Se dejará un registro en el techo que permita el acceso a dicho motor.
- Las entradas de aire se realizarán con micro ventilación o aireadores.



APARATOS SANITARIOS Y GRIFERÍA

Baños completamente equipados

Sanitarios y griferías de primeras marcas

- Sanitarios **VILLEROY, ROCA** o similar.
- **Grifería NOKEN Porcelanosa, GROHE o similar**
- **Baño principal** con lavabo, mueble bajo-lavabo y espejo anti-vaho. Bañera y grifería termostática.
- **Baño secundario** con lavabo, inodoro y conjunto de plato de ducha extraplano con mampara, grifería termostática y rociador.

ELECTRICIDAD

- Mecanismos de primera calidad, , marca Niessen modelo Sky ó similar.
- Instalación de fibra hasta la vivienda.
- Videoportero

Mecanismos de primera calidad

Fibra hasta la vivienda



EQUIPAMIENTO

Amueblamiento de cocinas

- Las cocinas cuentan con armarios altos y bajos de primera marca (varias **opciones de modelos y colores**).
- Sistema de cierre "Silence Sistem" en cajones y caceroleros.
- Horno pirolítico, microondas y frigorífico en **acero inoxidable**.
- Campana extractora y placa de inducción táctil.
- Lavavajillas integrado.
- Fregadero con grifo monomando de caño alto.
- Encimera de granito o **SILESTONE** (o similar) (varios colores a elegir).
- Lavadora en la terraza o balcón trasero de la vivienda .
- Electrodomésticos **SIEMENS** o similar.

Armarios empotrados en todos los dormitorios.

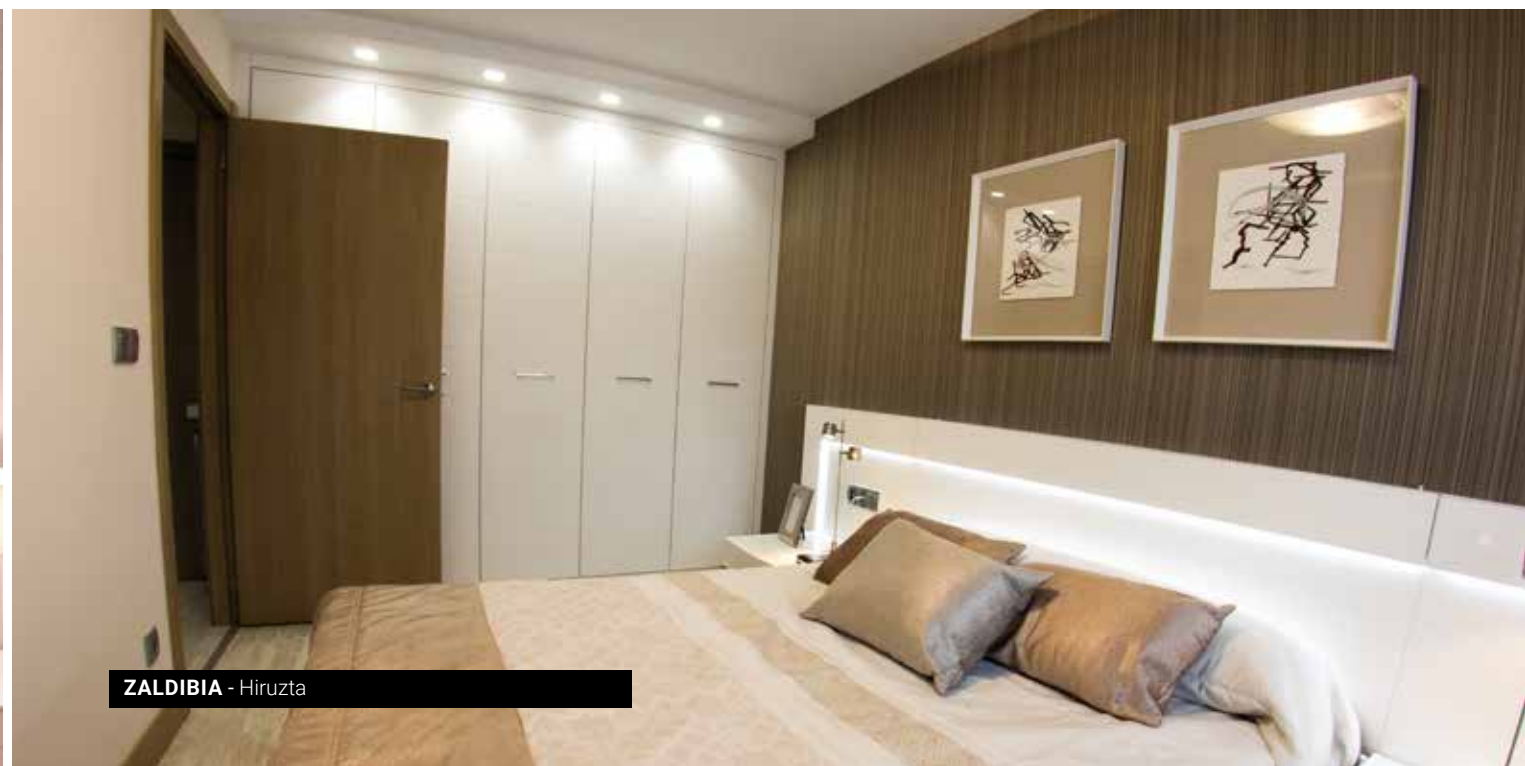
- **Frentes con diferentes opciones de acabados** (maderas, melaminas...) y diseños (lisos, panel tipo japonés...), a elegir.
- **Interior completamente equipado** con diferentes opciones de distribución, a elegir.

TERRAZAS

- Todas las viviendas tienen una hermosa **terrazza en la fachada principal**.
- Los solados de las terrazas principales son de **pavimento cerámico de imitación a madera natural** y los techos estarán revestidos en madera o paneles ligeros.
- Dichas terrazas estarán **completas con la iluminación necesaria, enchufe de exterior y punto de agua para riego**.
- Las terrazas o balcones traseros, dispondrán de un espacio destinado a tendero.

HABITACIÓN PRINCIPAL (SUITE)

- El armario empotrado de la habitación principal llevará las puertas lacadas en blanco (además del resto de opciones para los otros dormitorios) y al igual que en el resto de armarios, estará completamente vestido interiormente pudiendo elegir la distribución del mismo entre **diferentes opciones**.



ESPACIOS Y SERVICIOS COMUNES

Portal y accesos a viviendas

- Se tratará con especial atención **la decoración de los portales**, así como los rellanos de entrada a las viviendas para los que se emplearán **materiales nobles** tanto en los acabados de las paredes como en los pavimentos.
- Los ascensores llevarán las puertas en **acero inoxidable**.

Garajes y trasteros

- Acceso directo a garajes en ascensor desde la planta de viviendas.
- Los garajes son cerrados y con puerta de acceso individual motorizada.

SERVICIO DE PERSONALIZACIÓN GRUPO EIBAR

Materiales cuidadosamente seleccionados, diseños inteligentes y la **personalización de las viviendas** son nuestras señas de identidad.

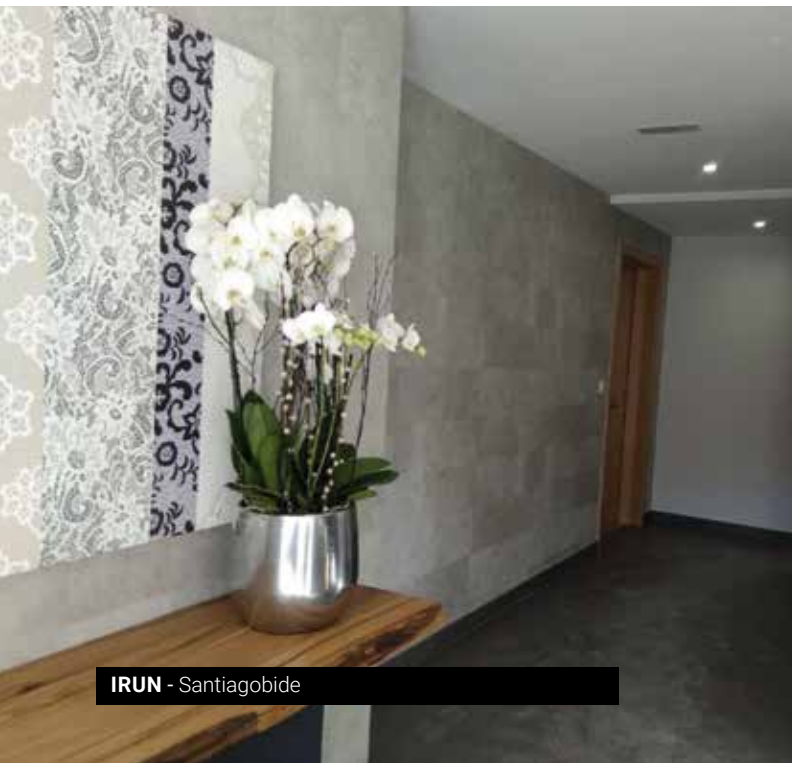
Desde nuestra oficina comercial estaremos encantados de ofrecerte un exclusivo servicio de acompañamiento integral y personalización de tu vivienda para que vivas en un hogar único.

Podrá variar a su gusto, la distribución, materiales, acabados y equipamiento. Dichas reformas se valorarán individualmente.

Consúltanos opciones y condiciones.

Grupo Eibar pone a tu disposición un servicio exclusivo de asesoramiento para la personalización de tu vivienda

www.itsasbegi.com

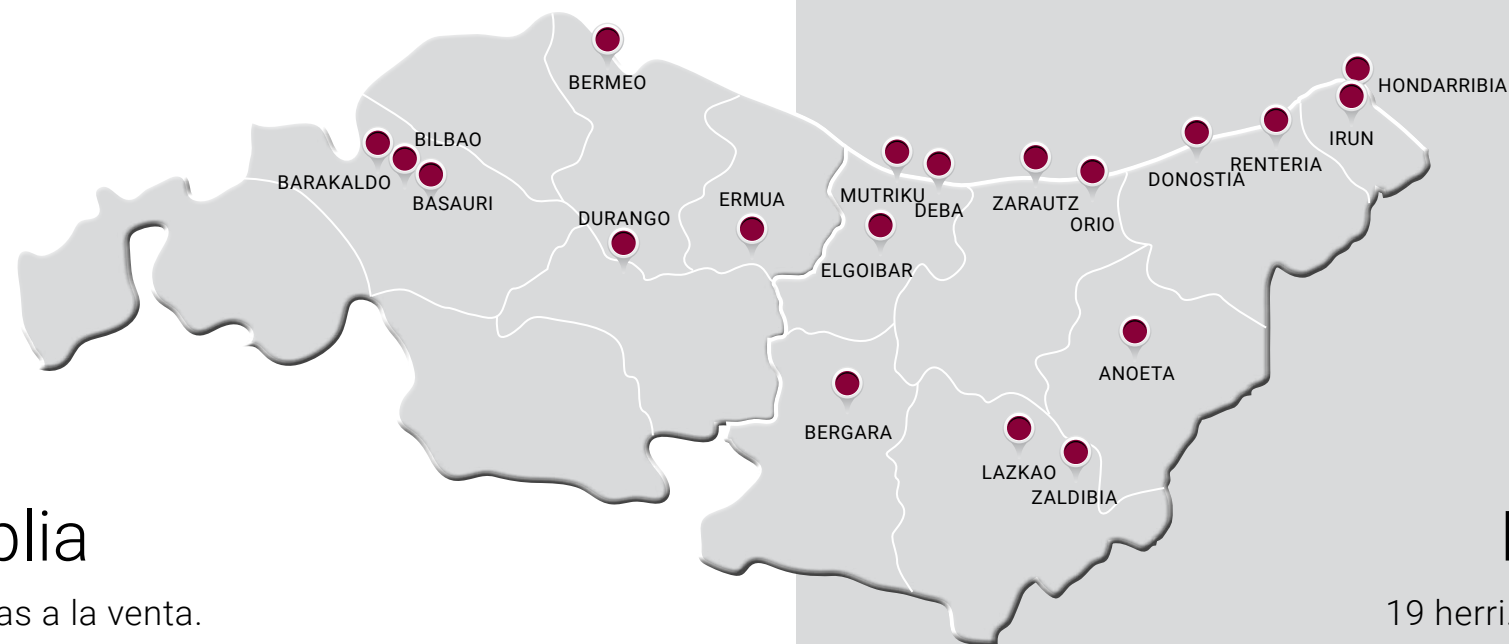


Con la garantía de Grupo Eibar

La confianza es algo primordial a la hora de comprar una vivienda. Y **Grupo Eibar** es sinónimo de confianza. Cuenta con más de 3.600 viviendas entregadas con éxito. Todos ellos proyectos sólidos, con materiales de calidad y estudiadas distribuciones ajustadas a la realidad. Siempre cumpliendo con nuestra palabra y con clientes en todo Euskadi que nos avalan.

La oferta más amplia

19 localidades. Más de 300 viviendas a la venta.

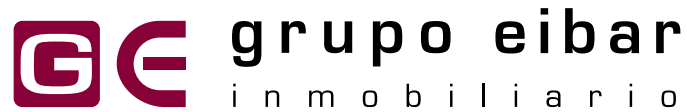


Grupo Eibarren bermearekin

Konfidantza funtsezkoa da etxebizitza bat erosterakoan eta **GRUPO EIBAR**-ek konfidantza ematen dizu. 3.600 etxebizitza baino gehiago eskrituratu ditugu. Guztiak proiektu sendoak, kalitatezko materialekin eta errealitatearekin bat datozen distribuzioekin. Beti gure hitza beteaz eta bermatzen gaituzten Euskal Herri osoko bezeroekin.

Eskaintza zabalena

19 herri. 300 etxebizitza baino gehiago salgai.



PROMUEVE Y COMERCIALIZA:

OFICINA GRUPO EIBAR DEBA

Hondartza kalea, 9
20820 • Deba

943 31 66 11 • 630 24 83 83

E.: comercial@grupoeibar.com

www.itsasbegi.com

Las fotografías que aparecen en esta memoria de calidades corresponden a **PRODUCTO ACABADO DE GRUPO EIBAR**, son orientativas y no implican compromiso contractual. Las series y modelos descritos pueden estar sujetas a cambios y modificaciones de los fabricantes, y en caso necesario, Grupo Eibar los sustituirá por otros del mismo estilo y calidad.