

CALIDADES



grupo eibar  
i n m o b i l i a r i o

Kalitate txostena

[WWW.KALBETON15.COM](http://WWW.KALBETON15.COM)

IRUN

**K**albeton'15  
EDIFICIO • ERAIKINA

Bienvenidos. Déjenos enseñarle su nuevo hogar...

## ESTRUCTURA, FACHADAS Y CUBIERTA

- Estructura de **hormigón armado**.
- **Fachada, ventilada** en su mayor parte, revestida con diversos materiales: piedra natural y paneles ligeros y/o cerámicos.
- **Cierres de terrazas y balcones** en vidrio con estructura de acero inoxidable y pasamanos de madera en las terrazas de plantas altas.
- **Tendederos** acabados en madera con tratamiento especial para exteriores o aluminio lacado (por definir).
- **Cubierta** plana transitable en parte.

Hormigón armado.

Fachada ventilada.

Cierres de vidrio en terrazas y balcones.

Cubierta plana.



## CARPINTERÍA EXTERIOR

Carpintería con  
tratamiento  
especial para  
exteriores

Ventanas  
oscilobatientes

Contraventanas

- Carpintería de madera con **tratamiento especial para exteriores**.
- Doble acristalamiento con cámara de aire tipo climalit y vidrios bajo emisivos.
- Apertura **oscilobatiente** en ventanas y puerta-ventanas.
- El oscurecimiento y protección solar se ejecutará mediante **contraventanas en huecos de ventanas y puerta-ventanas**; el acabado de las mismas será idéntico al de las propias ventanas y puerta-ventanas. Los miradores no llevarán sistema de oscurecimiento.

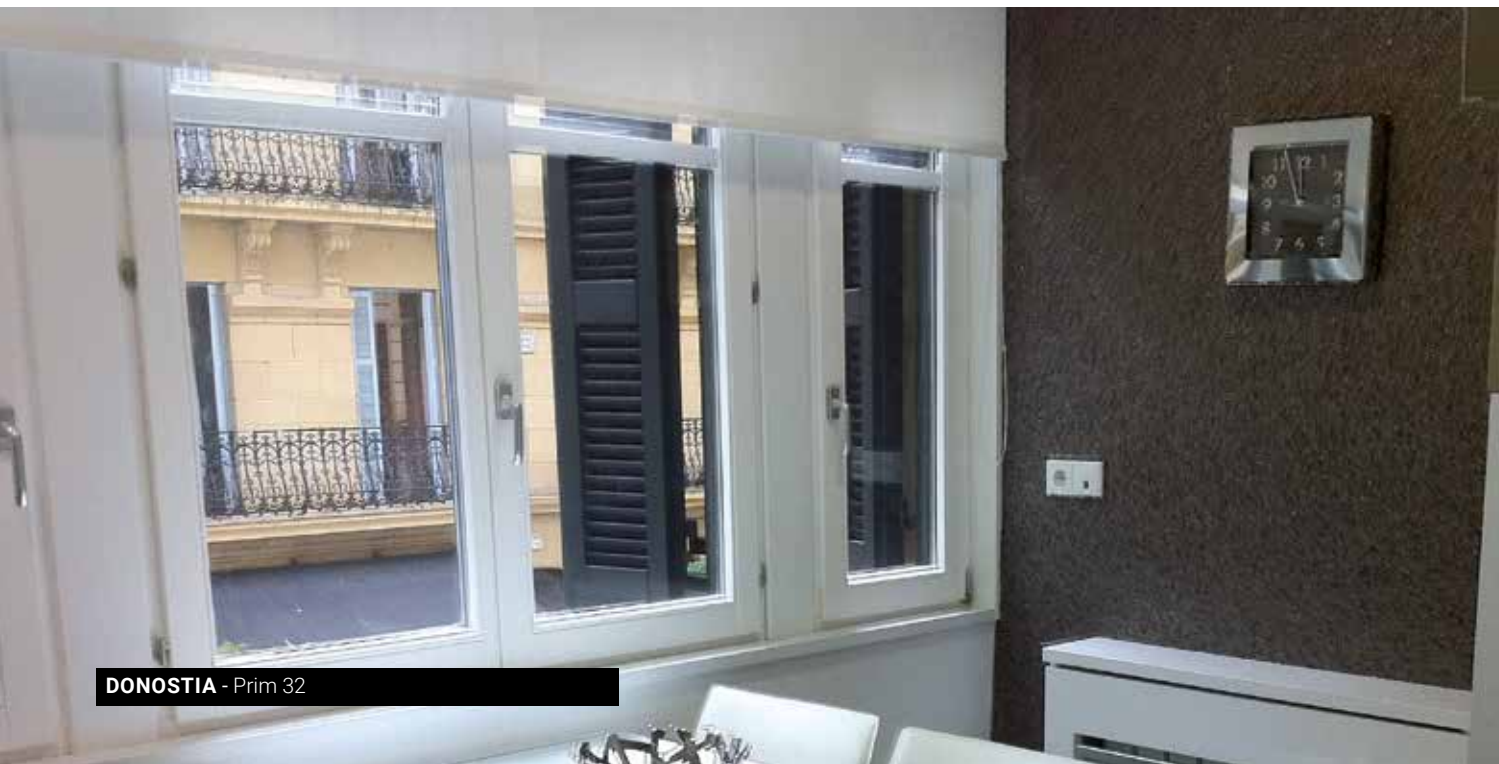
## CARPINTERÍA INTERIOR

- **Puertas interiores** lacadas en blanco, acabadas en madera de Roble o Haya barnizadas al natural o con revestimiento vinílico (a elegir).
- **Puertas vidriera** en salón y cocina (si las hubiera).
- Sistema de "**cierre confort**" para las puertas de paso.
- **Puerta de entrada acorazada** con cerradura de seguridad.
- Herrajes cromados o acabados en acero inoxidable.
- Zócalo lacado blanco, acabado en madera de Roble o Haya o vinílico.

Acabados de  
puertas y zócalos  
a elegir.

Puerta de entrada  
acorazada.

Herrajes en acero  
o cromados.



DONOSTIA - Prim 32



IRUN - Canal de santiago



BILBAO - Amezolabarri



## REVESTIMIENTOS SUELOS, PAREDES Y TECHOS

Revestimientos  
cerámicos a elegir

Varios modelos de  
suelos y acabados

Paredes en  
colores a elegir

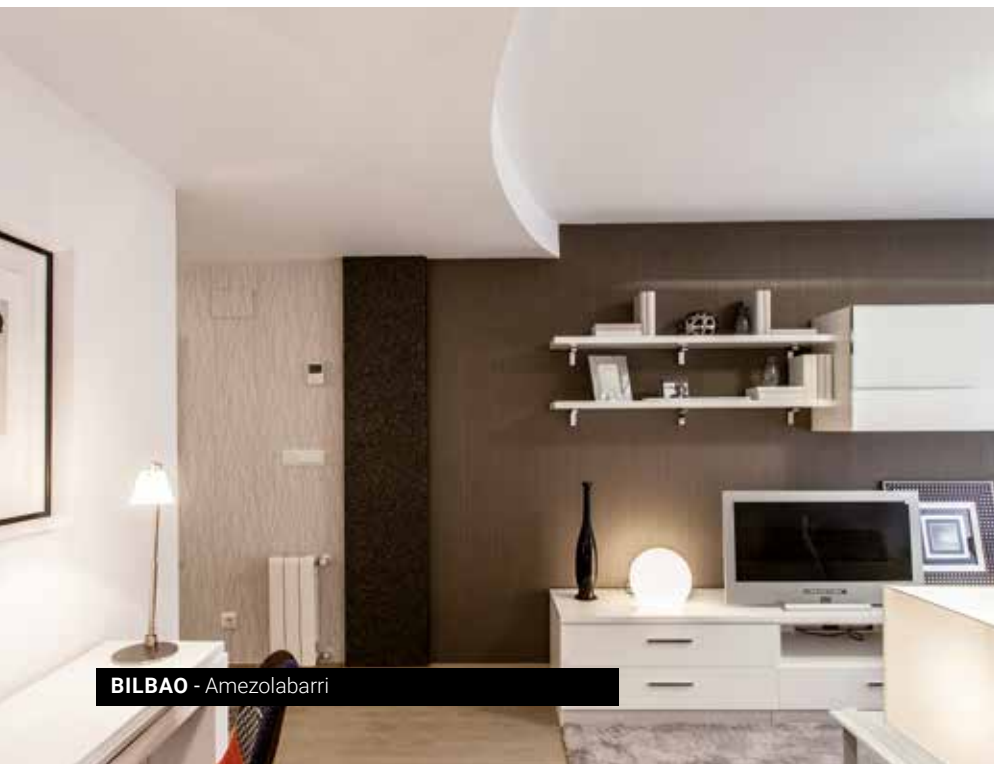
- Suelos y paredes de cocina y baños con **revestimiento cerámico de primera calidad** (más de 20 modelos a elegir).
- Suelos del resto de la vivienda acabada en **madera de Roble, varios modelos de estratificados**, incluso pavimento cerámico imitando madera natural.
- Paredes del resto de vivienda acabada en pintura plástica lisa (a elegir entre varias opciones de colores suaves).
- Falso techo de pladur en la totalidad de la vivienda.

## CALEFACCIÓN Y AGUA CALIENTE

- **Caldera de gas natural** para la producción de agua caliente sanitaria y calefacción, con control de uso y consumo individualizado.
- **Sistema de calefacción a través de suelo radiante**, destacando como principales ventajas:
  1. **La ausencia de radiadores**, que mejora los aprovechamientos de los espacios y facilita el amueblamiento.
  2. La optimización del confort, evitando los contrastes de temperatura debidos a la mayor o menor proximidad del radiador y procurando una **temperatura homogénea en toda la superficie de la habitación**.
  3. Permite una temperatura diferenciada entre la zona de día y la zona de noche; contando esta última con un **termostato en cada dormitorio** que posibilita personalizar la temperatura ambiente de cada habitación aumentando al máximo la sensación de bienestar de cada ocupante de la vivienda.
- **Una parte de la energía necesaria** para la producción del agua caliente sanitaria se obtendrá con un **sistema de energías renovables**.

## VENTILACIÓN FORZADA

- Las ventilaciones de las viviendas se realizarán por medio de un **motor individual ubicado en el falso techo** y dispondrá de tubos individuales hasta su salida a cubierta. Se dejará un registro en el techo que permita el acceso a dicho motor.
- Las entradas de aire se realizarán con micro ventilación o aireadores.



## APARATOS SANITARIOS Y GRIFERÍA

Baños completamente equipados

Sanitarios y griferías de primeras marcas

- Los **baños** (principal y secundario), estarán **completamente equipados**, amueblados y con iluminación de led.
- Sanitarios **VILLEROY, ROCA** o similar.
- **Grifería NOKEN Porcelanosa, GROHE** o similar
- **Baño principal** con lavabo, mueble bajo-lavabo y espejo anti-vaho. Conjunto de plato de ducha extraplano con mampara, grifería termostática y rociador.
- **Baño secundario** equipado con lavabo, mueble bajo-lavabo y espejo. Grifería termostática en bañera o ducha.



LAZKAO - Toki Eder



IRUN - Canal de santiago

## ELECTRICIDAD

- Mecanismos de primera calidad, marca Niessen modelo Sky ó similar.
- Tomas de TV y TF en salón, cocina y dormitorios.
- **Downlight LED empotrados en el techo de cocinas y baños.**
- Instalación de fibra hasta la vivienda.
- **Videoportero con pantalla a color.**

Mecanismos de primera calidad.

TV y TF en salón, cocina y dormitorios.

LED en cocinas y baños.

Fibra hasta la vivienda.



ZALDIBIA - Hirusta



# EQUIPAMIENTO

Cocinas equipadas con armarios altos y bajos y varios modelos a elegir.

Electrodomésticos de primeras marcas

## Amueblamiento de cocinas

- Las cocinas cuentan con **armarios altos y bajos de primera marca** (varias opciones de modelos y colores).
- Sistema de cierre "Silence Sistem" en cajones y caceroleros.
- **Electrodomésticos integrados:** lavadora y lavavajillas.
- Horno pirofítico, microondas y frigorífico en acero inoxidable.
- Campana extractora y placa de inducción táctil.
- Fregadero con grifo monomando de caño alto.
- Encimera de granito o **SILESTONE, DEKTON** (o similar) (varios colores a elegir).
- Electrodomésticos **SIEMENS** o similar.

## Armarios empotrados en todos los dormitorios.

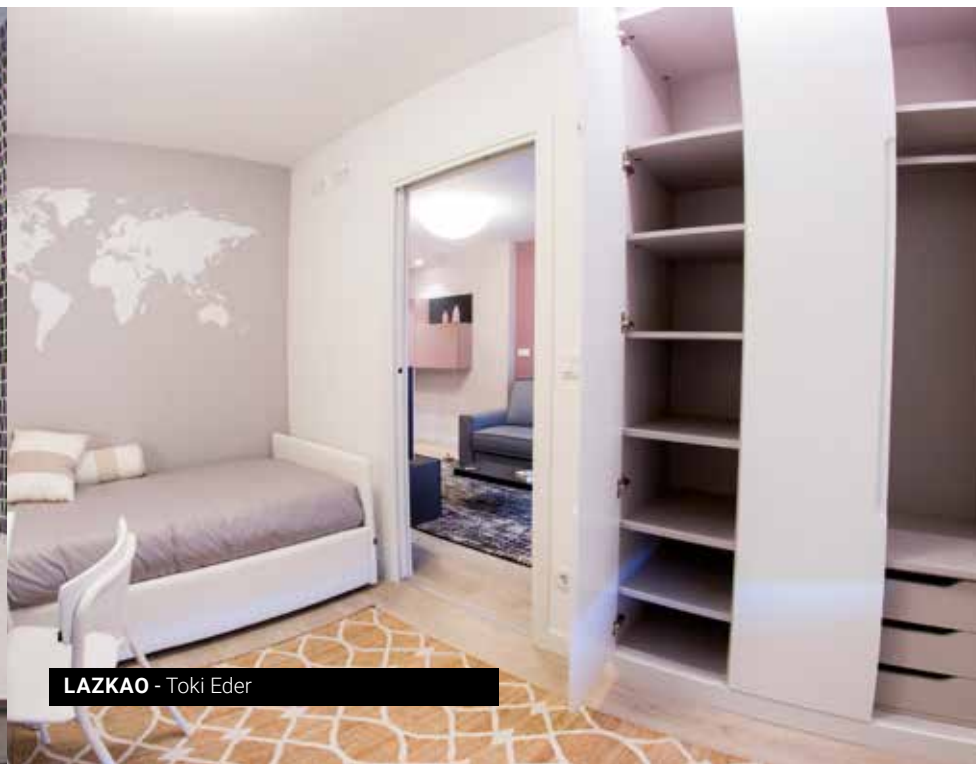
- **Frentes con diferentes opciones de acabados** (lacados en blanco, maderas, melaminas...) y diseños (lisos, panel tipo japonés...), a elegir.
- **Interior completamente equipado** con diferentes opciones de distribución, a elegir.

Armarios empotrados en todos los dormitorios.

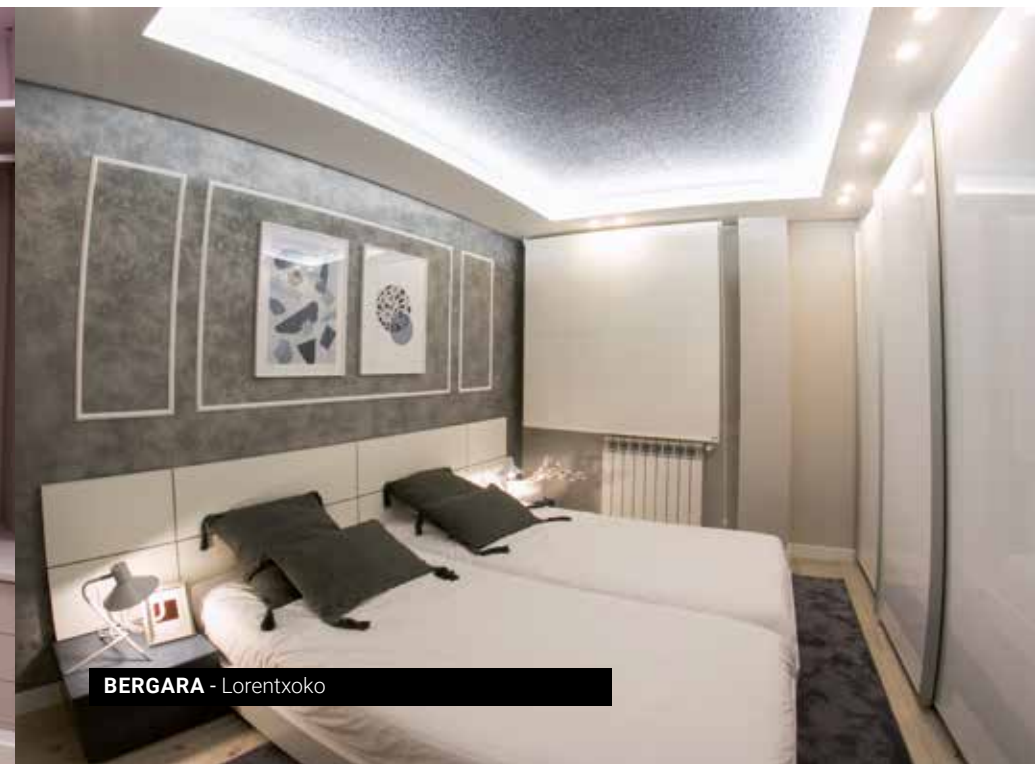
Frentes de armarios y distribución a elegir.



ZALDIBIA - Hirusta



LAZKAO - Toki Eder



BERGARA - Lorentxoko

## ESPACIOS Y SERVICIOS COMUNES

### Portal y accesos a viviendas

- Se tratará con especial atención **la decoración del portal**, así como los rellanos de entrada a las viviendas para los que se emplearán **materiales nobles** tanto en los acabados de las paredes como en los pavimentos.
- El **ascensor** llevará las puertas en acero inoxidable.
- **Iluminación de led** en zonas comunes con encendido mediante detectores.

### Amaestramiento de llaves

- Una única llave para portal, accesos a zonas comunes y vivienda.

### Zonas comunes

- El edificio cuenta con amplias zonas comunes interiores (locales de comunidad), destinadas a la guarda de vehículos de asistencia al desplazamiento, bicicletas, cochecitos de bebé... así como en previsión de otros usos distintos o necesidades futuras.

### Garajes y trasteros

- Con acceso directo en ascensor desde la planta de viviendas.

## SERVICIO DE PERSONALIZACIÓN GRUPO EIBAR

Materiales cuidadosamente seleccionados, diseños inteligentes y la **personalización de las viviendas** son nuestras señas de identidad.

Desde nuestra oficina comercial estaremos encantados de ofrecerte un exclusivo servicio de acompañamiento integral y personalización de tu vivienda para que vivas en un hogar único.

Podrá variar a su gusto, la distribución, materiales, acabados y equipamiento. Dichas reformas se valorarán individualmente.

**Consúltanos opciones y condiciones.**

**Grupo eibar pone a tu disposición un servicio exclusivo de asesoramiento para la personalización de tu vivienda.**



IRUN - Santiagobide



IRUN - Ikustalai



## Con la garantía de Grupo Eibar

La confianza es algo primordial a la hora de comprar una vivienda. Y **Grupo Eibar** es sinónimo de confianza. Cuenta con más de 4.000 viviendas entregadas con éxito. Todos ellos proyectos sólidos, con materiales de calidad y estudiadas distribuciones ajustadas a la realidad. Siempre cumpliendo con nuestra palabra y con clientes en todo Euskadi que nos avalan.

## La oferta más amplia

Estamos presentes en 13 oficinas y en más de 20 localidades.

## Grupo Eibarren bermearekin

Konfidantza funtsezkoa da etxebizitza bat erosterakoan eta **GRUPO EIBAR**-ek konfidantza ematen dizu. 4.000 etxebizitza baino gehiago eskuratu ditugu. Guztiak proiektu sendoak, kalitatezko materialekin eta errealitatearekin bat datozen distribuzioekin. Beti gure hitza beteaz eta bermatzen gaituzten Euskal Herri osoko bezeroekin.



## Eskaintza zabalena

13 bulegotan eta 20 herritan gaude.





PROMUEVE Y COMERCIALIZA:

**OFICINA GRUPO EIBAR**

Avenida Iparralde 3,  
20302 • Irun

**943 31 66 11 • 659 94 06 82**

E.: [comercial@grupoeibar.com](mailto:comercial@grupoeibar.com)

[WWW.KALBETON15.COM](http://WWW.KALBETON15.COM)

Las fotografías que aparecen en esta memoria de calidades corresponden a **PRODUCTO ACABADO DE GRUPO EIBAR**, son orientativas y no implican compromiso contractual. Las series y modelos descritos pueden estar sujetas a cambios y modificaciones de los fabricantes, y en caso necesario, Grupo Eibar los sustituirá por otros del mismo estilo y calidad.