

CALIDADES



grupo eibar
i n m o b i l i a r i o

Kalitate txostena

www.erdigain.com

IRUN



EDIFICIO 1

Bienvenidos. Déjenos enseñarle su nuevo hogar..

www.erdigain.com

ESTRUCTURA, FACHADAS Y CUBIERTA

- Estructura de **hormigón armado**.
- Fachada, ventilada en su mayor parte, revestida con diversos materiales: piedra natural y paneles ligeros y/o cerámicos imitando madera natural, paneles metalizados, cristal..
- Cierres de terrazas en cristal o en acero inoxidable dependiendo de la vivienda y su ubicación en la fachada, siempre respetando el diseño del edificio.
- Cubierta plana.
- Aprovechamiento de la energía solar térmica para producción de agua caliente sanitaria a través de **paneles solares instalados en la cubierta**.

Hormigón armado.

Fachada ventilada.

Cubierta plana.

Paneles solares.



CARPINTERÍA EXTERIOR

Carpintería de aluminio.

Ventanas oscilobatientes.

Persianas enrollables

- **Carpintería bicolor, de aluminio** con rotura de puente térmico.
- Doble acristalamiento con cámara de aire tipo climalit y vidrios bajo emisivos.
- **Apertura oscilobatiente** en ventanas y puerta-ventanas.
- El oscurecimiento y protección solar se ejecutará mediante **persianas de aluminio enrollables**. Los miradores no llevarán sistema de oscurecimiento.

CARPINTERÍA INTERIOR

- **Puertas interiores** lacadas en blanco, acabadas en madera de Roble o Haya barnizadas al natural o con revestimiento vinílico (a elegir).
- **Puertas vidriera** en salón y cocina (si las hubiera).
- Sistema de "**cierre confort**" para las puertas de paso.
- **Puerta de entrada blindada** con cerradura de seguridad.
- Herrajes cromados o acabados en acero inoxidable.
- Zócalo lacado blanco, acabado en madera de Roble o Haya o vinílico.

Acabados de puertas y zócalos a elegir.

Puerta de entrada blindada.

Herrajes en acero o cromados.



REVESTIMIENTOS SUELOS, PAREDES Y TECHOS

Revestimientos
cerámicos a elegir

Varios modelos de
suelos y acabados

Paredes en
colores a elegir

- Suelos y paredes de cocina y baños con **revestimiento cerámico de primera calidad** (más de 20 modelos a elegir).
- Suelos del resto de la vivienda acabada en **madera de Roble, varios modelos de estratificados**, incluso pavimento cerámico imitando madera natural.
- Paredes del resto de vivienda acabada en pintura plástica lisa (a elegir entre varias opciones de colores suaves).
- Falso techo de pladur o escayola donde el paso de instalaciones lo requiera.
- Yeso proyectado en el resto de la vivienda.

CALEFACCIÓN Y AGUA CALIENTE

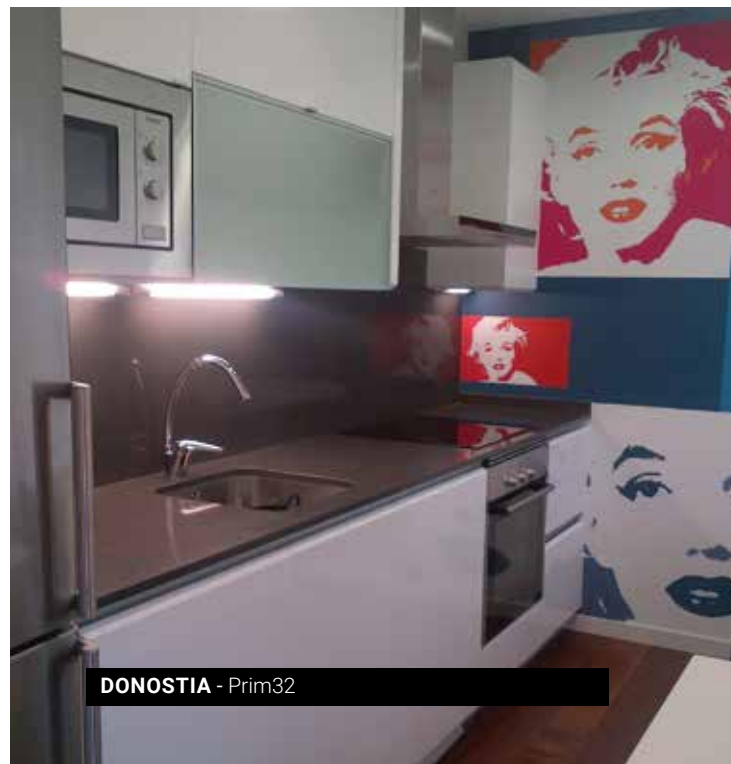
- **Caldera individual de gas natural** para la producción de agua caliente sanitaria y calefacción.
- **Radiadores de aluminio** en todas las estancias a excepción de los baños, en los que se instalarán **toalleros calentadores**.

VENTILACIÓN FORZADA

- Las ventilaciones de las viviendas se realizarán por medio de un **motor individual ubicado en el falso techo** y dispondrá de tubos individuales hasta su salida a cubierta. Se dejará un registro en el techo que permita el acceso a dicho motor.
- Las entradas de aire se realizaran con micro ventilación o aireadores.



BILBAO - Amezolabari



DONOSTIA - Prim32



LAZKAO - Toki Eder

APARATOS SANITARIOS Y GRIFERÍA

Sanitarios y griferías de primeras marcas

- Los sanitarios, lavabo suspendido, inodoro y plato de ducha o bañera (según plano vivienda), serán de la marca **VILLEROY, ROCA o similar**.
- En el **baño principal**, se colocará un conjunto de plato de ducha extraplano con mampara.
- La grifería será monomando de la marca **NOKEN Porcelanosa, GROHE, ROCA** o similar.

ELECTRICIDAD

- Mecanismos de primera calidad.
- Tomas de TV y TF en salón, cocina y dormitorios.
- El edificio contará con la instalación necesaria para fibra óptica.
- Videoportero con pantalla a color.

Mecanismos de primera calidad

TV y TF en salón, cocina y dormitorios



EQUIPAMIENTO

Amueblamiento de cocinas

- Las cocinas cuentan con armarios altos y bajos de primera marca (varias **opciones de modelos y colores**).
- Sistema de cierre "Silence Sistem" en cajones y caceroleros.
- Campana decorativa, horno, microondas y frigorífico en **acero inoxidable**.
- Placa de inducción táctil.
- Lavadora y lavavajillas integrados.
- Fregadero con grifo monomando de caño alto.
- Encimera de granito o **SILESTONE** (o similar) (varios colores a elegir).
- Electrodomésticos **SIEMENS** o similar.

Armarios empotrados en todos los dormitorios.

- **Frentes con diferentes opciones de acabados** (maderas, melaminas...) y diseños (lisos, panel tipo japonés...), a elegir.
- **Interior completamente equipado** con diferentes opciones de distribución, a elegir.

TERRAZAS

- Todas las viviendas disponen de una terraza.
- Los solados son de **pavimento cerámico de imitación a madera natural** y los techos revestidos en paneles ligeros imitando a madera natural.
- Todas las terrazas estarán completas con la **iluminación** necesaria.
- En las terrazas hay un espacio destinado a la zona de **tendedero**.

Pavimento imitando madera natural.



ZALDIBIA - Hiruzta



ORIO - Erribera Munto



ESPACIOS Y SERVICIOS COMUNES

Portal y accesos a viviendas

- Se tratará con especial atención **la decoración de los portales**, así como los rellanos de entrada a las viviendas para los que se emplearán **materiales nobles** tanto en los acabados de las paredes como en los pavimentos.
- Los **ascensores** llevarán las puertas en acero inoxidable.

Amaestramiento de llaves

- Una única llave para portal y accesos a zonas comunes.

Garajes y trasteros

- Los garajes y trasteros destinados a las viviendas se ubican en el Sótano -2 y Sótano -3.
- **Acceso directo en ascensor desde la planta de viviendas.**
- Todos los garajes son **cerrados** y con la **puerta de acceso individual motorizada**.
- Las plantas de garaje contarán con una dotación de **preinstalación para la carga de vehículos eléctricos**, conforme a normativa vigente.

SERVICIO DE PERSONALIZACIÓN GRUPO EIBAR

Materiales cuidadosamente seleccionados, diseños inteligentes y la **personalización de las viviendas** son nuestras señas de identidad.

Desde nuestra oficina comercial estaremos encantados de ofrecerte un exclusivo servicio de acompañamiento integral y personalización de tu vivienda para que vivas en un hogar único.

Podrá variar a su gusto, la distribución, materiales, acabados y equipamiento. Dichas reformas se valorarán individualmente.

Consúltanos opciones y condiciones.

Grupo Eibar pone a tu disposición un servicio exclusivo de asesoramiento para la personalización de tu vivienda

www.erdigain.com

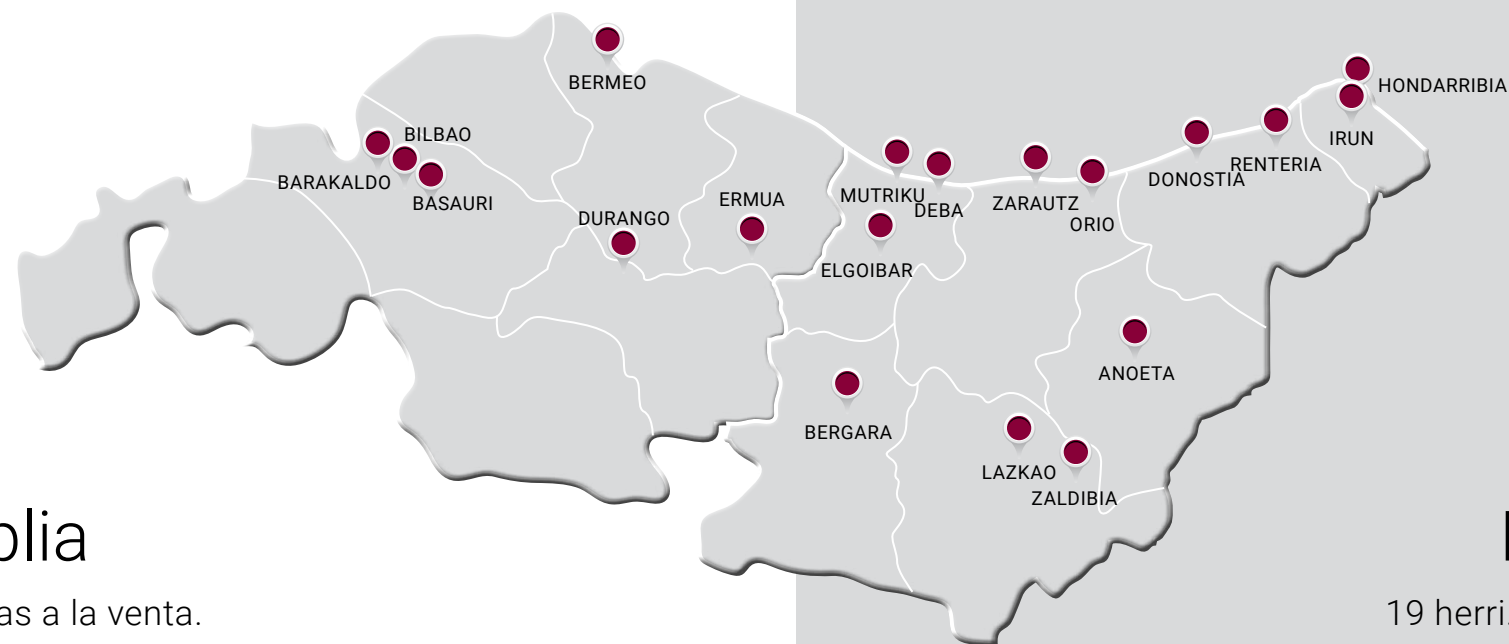


Con la garantía de Grupo Eibar

La confianza es algo primordial a la hora de comprar una vivienda. Y **Grupo Eibar** es sinónimo de confianza. Cuenta con más de 3.600 viviendas entregadas con éxito. Todos ellos proyectos sólidos, con materiales de calidad y estudiadas distribuciones ajustadas a la realidad. Siempre cumpliendo con nuestra palabra y con clientes en todo Euskadi que nos avalan.

La oferta más amplia

19 localidades. Más de 300 viviendas a la venta.

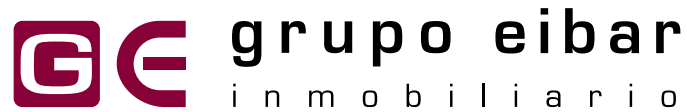


Grupo Eibarren bermearekin

Konfidantza funtsezkoa da etxebizitza bat erosterakoan eta **GRUPO EIBAR**-ek konfidantza ematen dizu. 3.600 etxebizitza baino gehiago eskrituratu ditugu. Guztiak proiektu sendoak, kalitatezko materialekin eta errealitatearekin bat datozen distribuzioekin. Beti gure hitza beteaz eta bermatzen gaituzten Euskal Herri osoko bezeroekin.

Eskaintza zabalena

19 herri. 300 etxebizitza baino gehiago salgai.



PROMUEVE Y COMERCIALIZA:

OFICINA GRUPO EIBAR IRUN

Avenida Iparralde 3,
20302 • Irun

943 31 66 11 • 659 94 06 82

E.: comercial@grupoeibar.com

www.erdigain.com

Las fotografías que aparecen en esta memoria de calidades corresponden a **PRODUCTO ACABADO DE GRUPO EIBAR**, son orientativas y no implican compromiso contractual. Las series y modelos descritos pueden estar sujetas a cambios y modificaciones de los fabricantes, y en caso necesario, Grupo Eibar los sustituirá por otros del mismo estilo y calidad.