

CALIDADES



grupo eibar  
i n m o b i l i a r i o

Kalitate txostena

[www.salberdia.com](http://www.salberdia.com)

Zarautz



Bienvenidos. Déjenos enseñarle su nuevo hogar..

[www.salberdia.com](http://www.salberdia.com)

## ESTRUCTURA, FACHADAS Y CUBIERTA

- Estructura de **hormigón armado**.
- Fachada ventilada pétrea o cerámica combinada con paneles fenólicos o composites.
- Cierres de terrazas en vidrio o vidrio combinado con acero inoxidable.
- Cubierta plana invertida con acabado de gres porcelánico en terrazas y grava en zonas técnicas.
- Aprovechamiento de la energía solar térmica para producción de agua caliente sanitaria a través de **paneles solares instalados en la cubierta**.

Hormigón armado.

Fachada ventilada  
pétrea o cerámica.

Cubierta plana.

Paneles solares.



## CARPINTERÍA EXTERIOR

Carpintería de aluminio.

Ventanas oscilobatientes.

Persianas enrollables

- **Carpintería bicolor, de aluminio** con rotura de puente térmico.
- Doble acristalamiento con cámara de aire tipo climalit y vidrios bajo emisivos.
- **Apertura oscilobatiente** en ventanas y puerta-ventanas de cocina y dormitorios y correderas en salones.
- El oscurecimiento y protección solar se ejecutará mediante **persianas de aluminio enrollables**, automatizada en el salón.

## CARPINTERÍA INTERIOR

- **Puertas interiores** lacadas en blanco, acabadas en madera de Roble o Haya barnizadas al natural o con revestimiento vinílico (a elegir).
- **Puertas vidriera** en salón y cocina (si las hubiera).
- Sistema de "**cierre confort**" para las puertas de paso.
- **Puerta de entrada blindada** con cerradura de seguridad.
- Herrajes cromados o acabados en acero inoxidable.
- Zócalo lacado blanco, acabado en madera de Roble o Haya o vinílico.

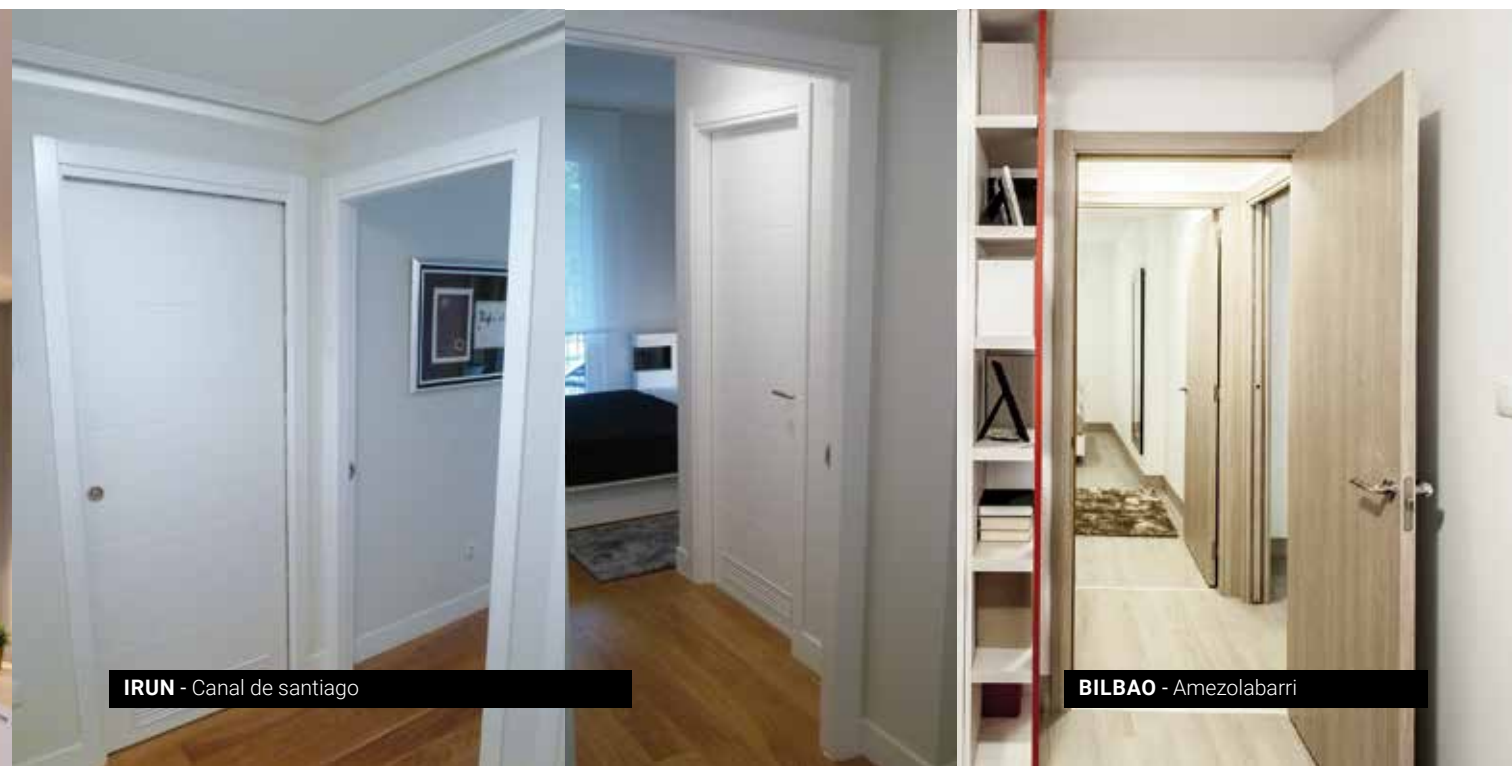
Acabados de puertas y zócalos a elegir.

Puerta de entrada blindada.

Herrajes en acero o cromados.



DEBA - Itsasbegi



IRUN - Canal de santiago

BILBAO - Amezolabbarri

## REVESTIMIENTOS SUELOS, PAREDES Y TECHOS

Revestimientos  
cerámicos a elegir

Varios modelos de  
suelos y acabados

Paredes en  
colores a elegir

- Suelos y paredes de cocina y baños con **revestimiento cerámico de primera calidad** (más de 20 modelos a elegir).
- Suelos del resto de la vivienda acabada en **madera de Roble, varios modelos de estratificados**, incluso pavimento cerámico imitando madera natural.
- Paredes del resto de vivienda acabada en pintura plástica lisa (a elegir entre varias opciones de colores suaves).
- Falso techo de pladur en la totalidad de la vivienda.

## CALEFACCIÓN Y AGUA CALIENTE

- **Caldera de gas natural** para la producción de agua caliente sanitaria y calefacción, con control de uso y consumo individualizado.
- **Sistema de calefacción a través de suelo radiante**, destacando como principales ventajas:
  1. **La ausencia de radiadores**, que mejora los aprovechamientos de los espacios y facilita el amueblamiento.
  2. La optimización del confort, evitando los contrastes de temperatura debidos a la mayor o menor proximidad del radiador y procurando una **temperatura homogénea en toda la superficie de la habitación**.
  3. Permite una temperatura diferenciada entre la zona de día y la zona de noche; contando esta última con **un termostato en cada dormitorio** que posibilita personalizar la temperatura ambiente de cada habitación aumentando al máximo la sensación de bienestar de cada ocupante de la vivienda.

## VENTILACIÓN FORZADA

- Las ventilaciones de las viviendas se realizarán por medio de un **motor individual ubicado en el falso techo** y dispondrá de tubos individuales hasta su salida a cubierta. Se dejará un registro en el techo que permita el acceso a dicho motor.
- Las entradas de aire se realizaran con micro ventilación o aireadores.



BILBAO - Amezolabari



BERGARA - Lorentxoko



## APARATOS SANITARIOS Y GRIFERÍA

Baños  
completamente  
equipados

Sanitarios y  
griferías de  
primeras marcas

- Sanitarios **VILLEROY, ROCA** o similar.
- **Grifería NOKEN Porcelanosa, GROHE** o similar
- **Baño secundario** irá equipado con lavabo, inodoro, plato de ducha extraplano o bañera y grifería monomando.

## ELECTRICIDAD

- Mecanismos de primera calidad.
- Tomas de TV y TF en salón, cocina y dormitorios.
- **Downlight LED empotrados en el techo de cocinas y baños.**
- Instalación de fibra hasta la vivienda.
- **Videoportero.**

Mecanismos de  
primera calidad

TV y TF en  
salón, cocina y  
dormitorios

LED en cocinas y  
baños

Fibra hasta la  
vivienda



## EQUIPAMIENTO

### Amueblamiento de cocinas

- Las cocinas cuentan con **armarios altos y bajos de primera marca** (varias opciones de modelos y colores).
- Sistema de cierre "**Silence Sistem**" en cajones y caceroleros.
- **Horno pirolítico**, microondas y frigorífico en acero inoxidable.
- Campana extractora y **placa de inducción** táctil.
- Lavadora-secadora y Lavavajillas **integrados**.
- Fregadero con grifo monomando de caño alto.
- Encimera de granito o **SILESTONE** (o similar) (varios colores a elegir).
- Downlight empotrados en techo.
- Electrodomésticos **SIEMENS** o similar.

### Armarios empotrados en todos los dormitorios.

- **Frentes con diferentes opciones de acabados** (maderas, melaminas...) y diseños ( lisos, panel tipo japonés...), a elegir.
- **Interior completamente equipado** con diferentes opciones de distribución, a elegir.

## TERRAZAS

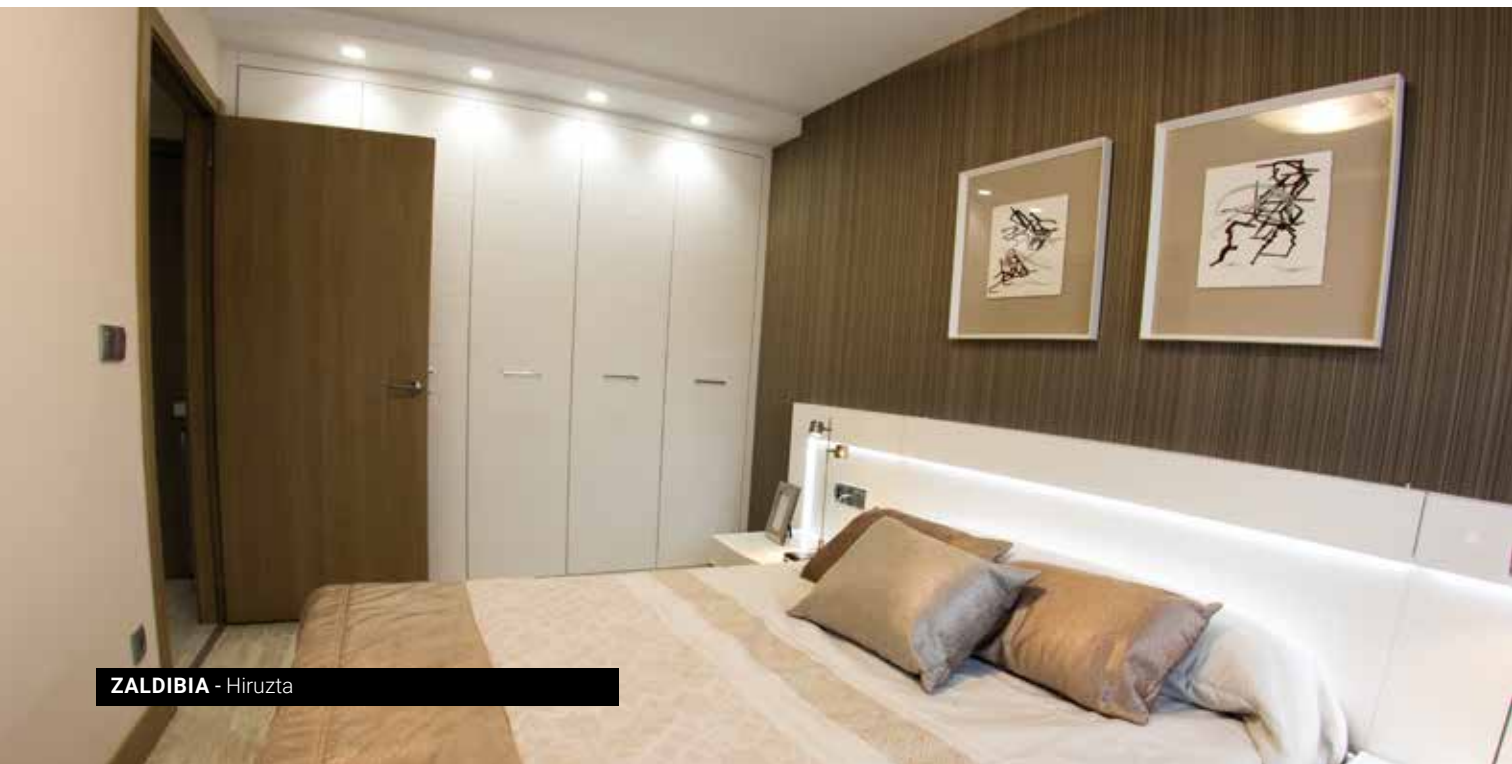
- Todas las viviendas tienen **una hermosa terraza**.
- Los solados de las terrazas principales son de **pavimento cerámico** de imitación a madera natural u otros acabados y los **techos estarán revestidos en madera o paneles fenólicos**.
- Dichas terrazas estarán completas con la **iluminación necesaria y enchufe de exterior**.
- En la mayoría de las terrazas hay un recinto cerrado, con acceso desde la propia terraza donde se ubica la zona de tendedero y en algún caso también lavadero.

## HABITACIÓN PRINCIPAL (SUITE)

- **El baño de la habitación principal** estará completamente equipado, amueblado y con iluminación de led: bañera o plato de ducha extraplano (según plano) con grifería termostática, inodoro y conjunto de lavabo con mueble bajo-lavabo y espejo.
- **El armario empotrado de la habitación principal** llevará las puertas lacadas en blanco (además del resto de opciones para los otros dormitorios)
- Al igual que en el resto de armarios, estará completamente vestido interiormente pudiendo **elegir la distribución del mismo entre diferentes opciones**.



IRUN - Canal de santiago



ZALDIBIA - Hiruzta

## ESPACIOS Y SERVICIOS COMUNES

### Portal y accesos a viviendas

- Se tratará con especial atención **la decoración de los portales**, así como los rellanos de entrada a las viviendas para los que se emplearán **materiales nobles** tanto en los acabados de las paredes como en los pavimentos.
- Los **ascensores** llevarán las puertas en acero inoxidable.

### Amaestramiento de llaves

- Una única llave para portal y accesos a zonas comunes.

### Garajes y trasteros

- **Acceso directo** a garajes en ascensor desde la planta de viviendas.
- En los garajes cerrados, la **puerta de acceso individual** estará **motorizada**.
- Algunos garajes, llevan un **trastero anejo con acceso desde el propio garaje**.
- Las plantas de garaje contarán con una dotación de **preinstalación para la carga de vehículos eléctricos**.

## SERVICIO DE PERSONALIZACIÓN GRUPO EIBAR

Materiales cuidadosamente seleccionados, diseños inteligentes y la **personalización de las viviendas** son nuestras señas de identidad.

Desde nuestra oficina comercial estaremos encantados de ofrecerte un exclusivo servicio de acompañamiento integral y personalización de tu vivienda para que vivas en un hogar único.

Podrá variar a su gusto, la distribución, materiales, acabados y equipamiento. Dichas reformas se valorarán individualmente.

**Consúltanos opciones y condiciones.**

Grupo Eibar pone a tu disposición un **servicio exclusivo de asesoramiento para la personalización de tu vivienda**

[www.salberdia.com](http://www.salberdia.com)

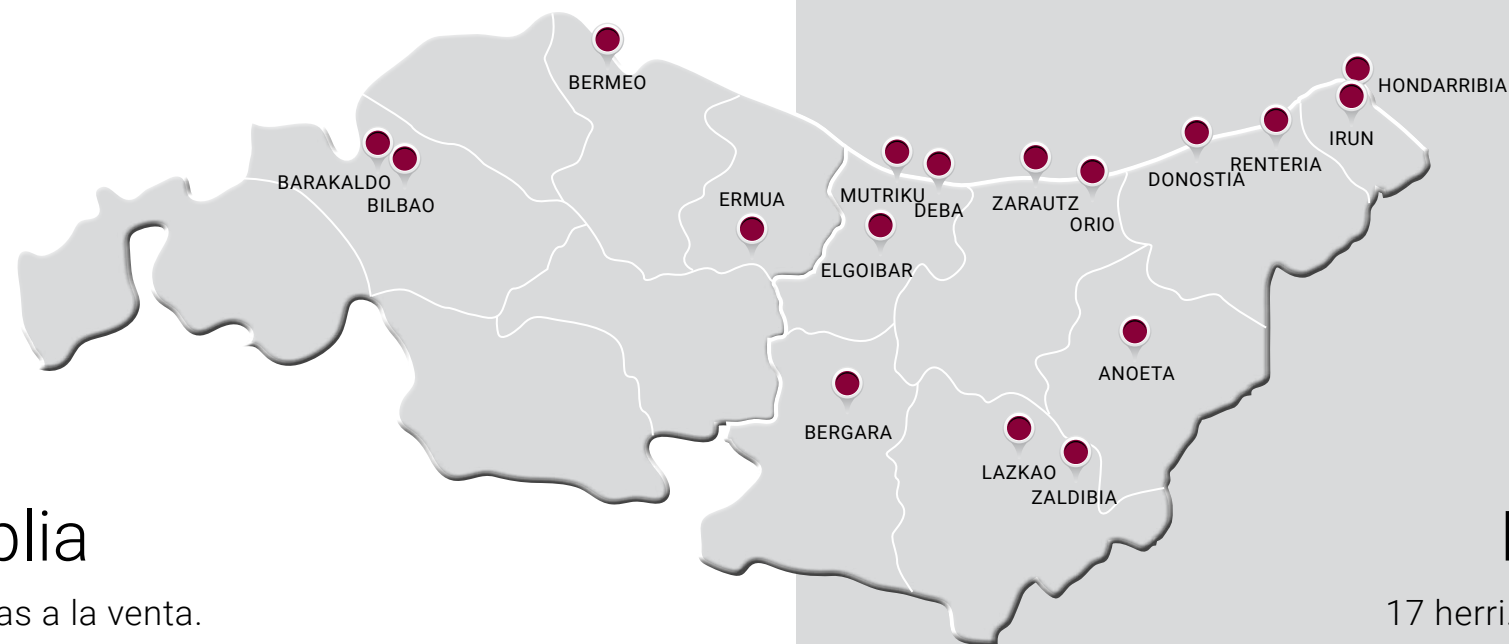


## Con la garantía de Grupo Eibar

La confianza es algo primordial a la hora de comprar una vivienda. Y **Grupo Eibar** es sinónimo de confianza. Cuenta con más de 3.600 viviendas entregadas con éxito. Todos ellos proyectos sólidos, con materiales de calidad y estudiadas distribuciones ajustadas a la realidad. Siempre cumpliendo con nuestra palabra y con clientes en todo Euskadi que nos avalan.

## La oferta más amplia

17 localidades. Más de 300 viviendas a la venta.



## Grupo Eibarren bermearekin

Konfidantza funtsezkoa da etxebizitza bat erosterakoan eta **GRUPO EIBAR**-ek konfidantza ematen dizu. 3.600 etxebizitza baino gehiago eskrituratu ditugu. Guztiak proiektu sendoak, kalitatezko materialekin eta errealitatearekin bat datozen distribuzioekin. Beti gure hitza beteaz eta bermatzen gaituzten Euskal Herri osoko bezeroekin.

## Eskaintza zabalena

17 herri. 300 etxebizitza baino gehiago salgai.





PROMUEVE Y COMERCIALIZA:

**OFICINA GRUPO EIBAR ZARAUTZ**

Azara Kalea 12, bajo (entrada por Orape Kalea) • 20800 Zarautz

**943 31 66 11 • 679 032 342**

E.: [comercial@grupoeibar.com](mailto:comercial@grupoeibar.com)

**[www.salberdia.com](http://www.salberdia.com)**

Las fotografías que aparecen en esta memoria de calidades corresponden a **PRODUCTO ACABADO DE GRUPO EIBAR**, son orientativas y no implican compromiso contractual. Las series y modelos descritos pueden estar sujetas a cambios y modificaciones de los fabricantes, y en caso necesario, Grupo Eibar los sustituirá por otros del mismo estilo y calidad.