

CALIDADES



grupo eibar
i n m o b i l i a r i o

Kalitate txostena

WWW.URKIZU4.COM

EIBAR

Urkizu,4
ERAIKINA
EIBAR

ESTRUCTURA, FACHADAS Y CUBIERTA

- Estructura de **hormigón armado**.
- Fachada de raseo monocapa o raseo pintado.
- Detalles de fachada en piedra natural (ángulo, recercos ventanas y miradores..).
- Cubierta inclinada de teja cerámica u hormigón.
- Aprovechamiento de la energía solar térmica para producción de agua caliente sanitaria a través de energías renovables.

Hormigón armado

Detalles en piedra natural

Energía renovable

Bienvenidos. Déjenos enseñarle su nuevo hogar.

WWW.URKIZU4.COM



CARPINTERÍA EXTERIOR

Vidrios
bajoemisivos

Ventanas
oscilobatientes

Persianas
enrollables

- Carpintería exterior con **doble acristalamiento**, cámara de aire tipo climalit y **vidrios bajo emisivos**.
- Una apertura **oscilobatiente** en cada estancia.
- El oscurecimiento y protección solar se ejecutará mediante **persianas enrollables o contraventanas**.

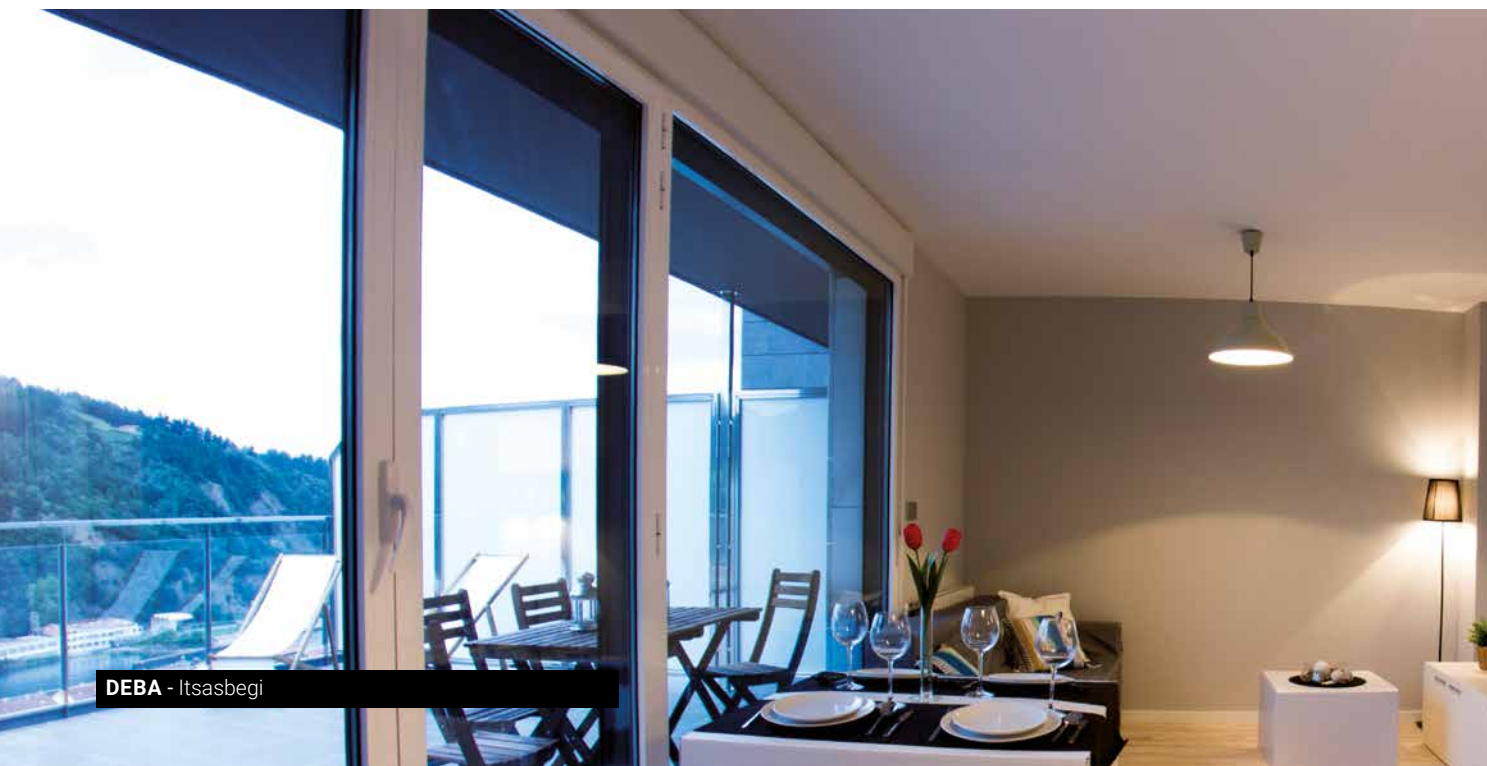
CARPINTERÍA INTERIOR

- **Puertas interiores** lacadas en blanco o acabadas en madera de Roble.
- Puertas vidriera en salón y cocina (si las hubiera).
- Sistema de **"cierre confort"** para las puertas de paso.
- Puerta de entrada blindada con cerradura de seguridad.
- Herrajes **cromados o acabados en acero inoxidable**.
- Zócalo lacado blanco o acabado en madera de Roble.

Acabados de
puertas y zócalos
a elegir

Puerta de entrada
blindada

Herrajes en acero
o cromados



DEBA - Itsasbegi



IRUN - Canal de santiago



BILBAO - Amezolabbarri

REVESTIMIENTOS SUELOS, PAREDES Y TECHOS

Revestimientos
cerámicos a elegir

Varios modelos de
suelos y acabados

Paredes en
colores a elegir

- Suelos y paredes de cocina y baños con **revestimiento cerámico de primera calidad** (más de 20 modelos a elegir).
- Suelos del resto de la vivienda **acabados en madera de roble, así como varios modelos de estratificado.**
- Paredes del resto de vivienda acabada en pintura plástica lisa (a elegir entre varias opciones de colores suaves).
- Falso techo de pladur o escayola donde el paso de instalaciones lo requiera.
- Yeso proyectado en el resto de la vivienda.

CALEFACCIÓN Y AGUA CALIENTE

- **Caldera individual de gas natural** para la producción de agua caliente sanitaria y calefacción.
- **Radiadores de aluminio** en todas las estancias a excepción de los baños, en los que se instalarán **toalleros calentadores.**

VENTILACIÓN FORZADA

- Las ventilaciones de las viviendas se realizarán por medio de un **motor individual ubicado en el falso techo** y dispondrá de tubos individuales hasta su salida a cubierta. Se dejará un registro en el techo que permita el acceso a dicho motor.
- Las entradas de aire se realizaran con micro ventilación o aireadores.



APARATOS SANITARIOS Y GRIFERÍA

Baños completamente equipados

Sanitarios y griferías de primeras marcas

- Sanitarios **VILLEROY, ROCA** o similar.
- **Grifería NOKEN Porcelanosa, GROHE** o similar
- **Baño secundario** irá equipado con lavabo suspendido, inodoro, ducha extraplana o bañera (según plano de la vivienda) y grifería monomando.

ELECTRICIDAD

- Mecanismos de primera calidad, marca **Niessen modelo Sky** o similar.
- Tomas de TV y TF en salón, cocina y dormitorios.
- El edificio contará con la instalación necesaria para fibra óptica.
- **Videoportero.**

Mecanismos de primera calidad

Fibra hasta la vivienda



DEBA - Itsasbegi



BILBAO - Amezolabbarri



ZALDIBIA - Hiruzta

EQUIPAMIENTO

Amueblamiento de cocinas

- Las cocinas cuentan con **armarios altos y bajos de primera marca** (varias opciones de modelos y colores).
- Sistema de cierre "**Silence Sistem**" en cajones y caceroleros.
- Horno, microondas y frigorífico en acero inoxidable.
- Campana extractora y **placa de inducción** táctil.
- Lavadora y lavavajillas **integrados**.
- Fregadero con grifo monomando de caño alto.
- Encimera de granito o **SILESTONE** (o similar) (varios colores a elegir).
- Electrodomésticos **SIEMENS** o similar.

Armarios empotrados en todos los dormitorios.

- **Frentes con diferentes opciones de acabados** (maderas, melaminas...) y diseños (lisos, panel tipo japonés...), a elegir.
- **Interior completamente equipado** con diferentes opciones de distribución, a elegir.

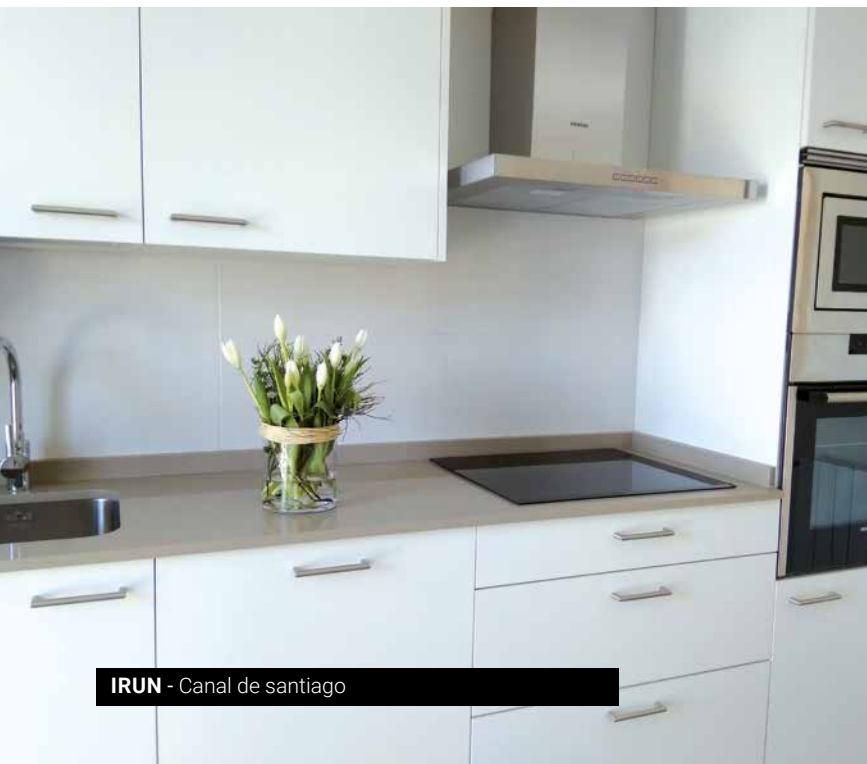
HABITACIÓN PRINCIPAL (SUITE)

- El **baño incorporado en la habitación principal**, estará equipado con inodoro, lavabo, mueble bajo-lavabo y espejo. Contará asimismo con un conjunto de ducha extraplana o una bañera (según la vivienda) con mampara y grifería termostática.
- Este baño estará equipado con **Dowlight de LED empotrados** en el techo.
- El **armario empotrado de la habitación principal** llevará las puertas lacadas en blanco (además del resto de opciones para los otros dormitorios)
- Al igual que en el resto de armarios, estará completamente vestido interiormente pudiendo **elegir la distribución del mismo entre diferentes opciones.**

Baño incorporado en la habitación principal

Dowlight de LED empotrados

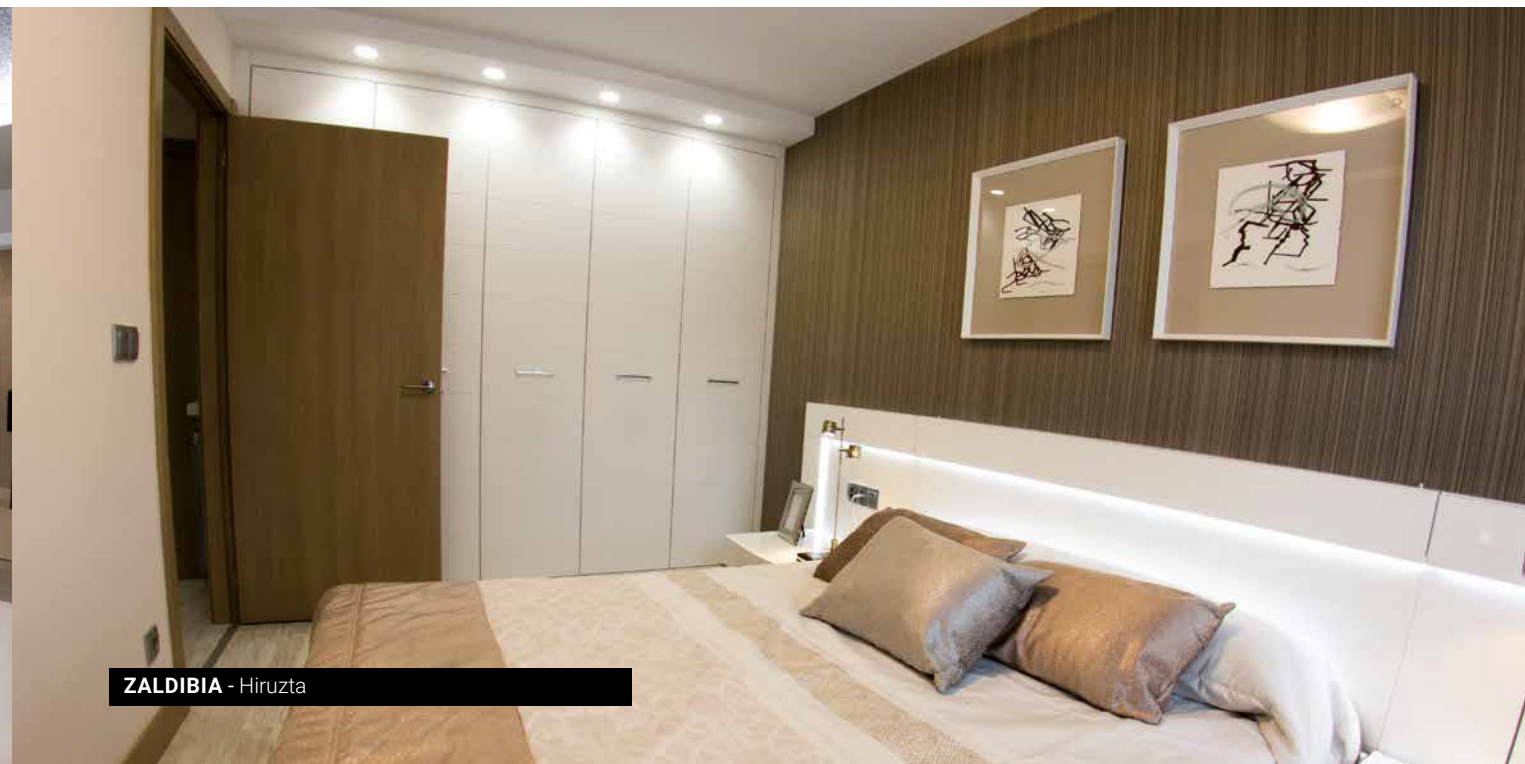
Armarios con acabados a elegir



IRUN - Canal de santiago



BERGARA - Lorentxoko



ZALDIBIA - Hiruzta

ESPACIOS Y SERVICIOS COMUNES

Portal y accesos a viviendas

- Se tratará con especial atención **la decoración de los portales**, así como los rellanos de entrada a las viviendas para los que se emplearán **materiales nobles** tanto en los acabados de las paredes como en los pavimentos.
- Los **ascensores** llevarán las puertas en acero inoxidable.

Amaestramiento de llaves

- Una única llave para portal, accesos a zonas comunes y vivienda.

Garajes y trasteros

- **Acceso directo** a garajes en ascensor desde la planta de viviendas.
- Las plantas de garaje contarán con una dotación de **preinstalación para la carga de vehículos eléctricos**, conforme a normativa vigente.

SERVICIO DE PERSONALIZACIÓN GRUPO EIBAR

Materiales cuidadosamente seleccionados, diseños inteligentes y la **personalización de las viviendas** son nuestras señas de identidad.

Desde nuestra oficina comercial estaremos encantados de ofrecerte un exclusivo servicio de acompañamiento integral y personalización de tu vivienda para que vivas en un hogar único.

Podrá variar a su gusto, la distribución, materiales, acabados y equipamiento. Dichas reformas se valorarán individualmente.

Consúltanos opciones y condiciones.

Grupo Eibar pone a tu disposición un servicio exclusivo de asesoramiento para la personalización de tu vivienda

WWW.URKIZU4.COM



Con la garantía de Grupo Eibar

La confianza es algo primordial a la hora de comprar una vivienda. Y **Grupo Eibar** es sinónimo de confianza. Cuenta con más de 4.000 viviendas entregadas con éxito. Todos ellos proyectos sólidos, con materiales de calidad y estudiadas distribuciones ajustadas a la realidad. Siempre cumpliendo con nuestra palabra y con clientes en todo Euskadi que nos avalan.

La oferta más amplia

Estamos presentes en 13 oficinas y en más de 20 localidades.

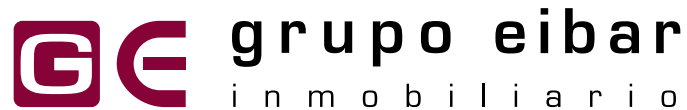
Grupo Eibarren bermearekin

Konfidantza funtsezkoa da etxebizitza bat erosterakoan eta **GRUPO EIBAR**-ek konfidantza ematen dizu. 4.000 etxebizitza baino gehiago eskrituratu ditugu. Guztiak proiektu sendoak, kalitatezko materialekin eta errealitatearekin bat datozen distribuzioekin. Beti gure hitza beteaz eta bermatzen gaituzten Euskal Herri osoko bezeroekin.



Eskaintza zabalena

13 bulegotan eta 20 herritan gaude.



PROMUEVE Y COMERCIALIZA:

OFICINA GRUPO EIBAR

Plaza Ibarkurutze, 10
20600 Eibar - Gipuzkoa

94 331 66 11 • 630 248 383

E.: comercial@grupoeibar.com

OBRA FINANCIADA
Y AVALADA POR:



WWW.URKIZU4.COM

www.grupoeibar.com

Las fotografías que aparecen en esta memoria de calidades corresponden a **PRODUCTO ACABADO DE GRUPO EIBAR**, son orientativas y no implican compromiso contractual. Las series y modelos descritos pueden estar sujetas a cambios y modificaciones de los fabricantes, y en caso necesario, Grupo Eibar los sustituirá por otros del mismo estilo y calidad.