

CALIDADES



grupo eibar
i n m o b i l i a r i o

Kalitate txostena

www.zuberri-bermeo.com

BERMEO



ESTRUCTURA, FACHADAS Y CUBIERTA

- Estructura de **hormigón armado**.
- Fachada ventilada revestida en piedra natural y paneles ligeros y/o cerámicos.
- Cierres de terrazas en aluminio y vidrio o peto albañilería.
- Cubierta inclinada de teja cerámica o teja de hormigón.
- Una parte de la producción de agua caliente sanitaria se obtendrá a través de energías renovables.

Hormigón armado.

Fachada ventilada
revestida en piedra y
paneles ligeros.

Cubierta Inclinada.

Energías renovables.

Bienvenido. Déjenos enseñarle su nuevo hogar.

WWW.ZUBERRI-BERMEO.COM



CARPINTERÍA EXTERIOR

Carpintería de PVC o aluminio.

Ventanas oscilobatientes.

Persianas enrollables.

- Carpintería de PVC o aluminio que contribuyen al ahorro energético y mejoran el **aislamiento térmico y acústico**, respetando el medio ambiente.
- Doble acristalamiento con cámara de aire tipo climalit y vidrios **bajo emisivos**.
- Una apertura **oscilobatiente** en cada estancia.
- El oscurecimiento y protección solar se ejecutará mediante persianas enrollables.

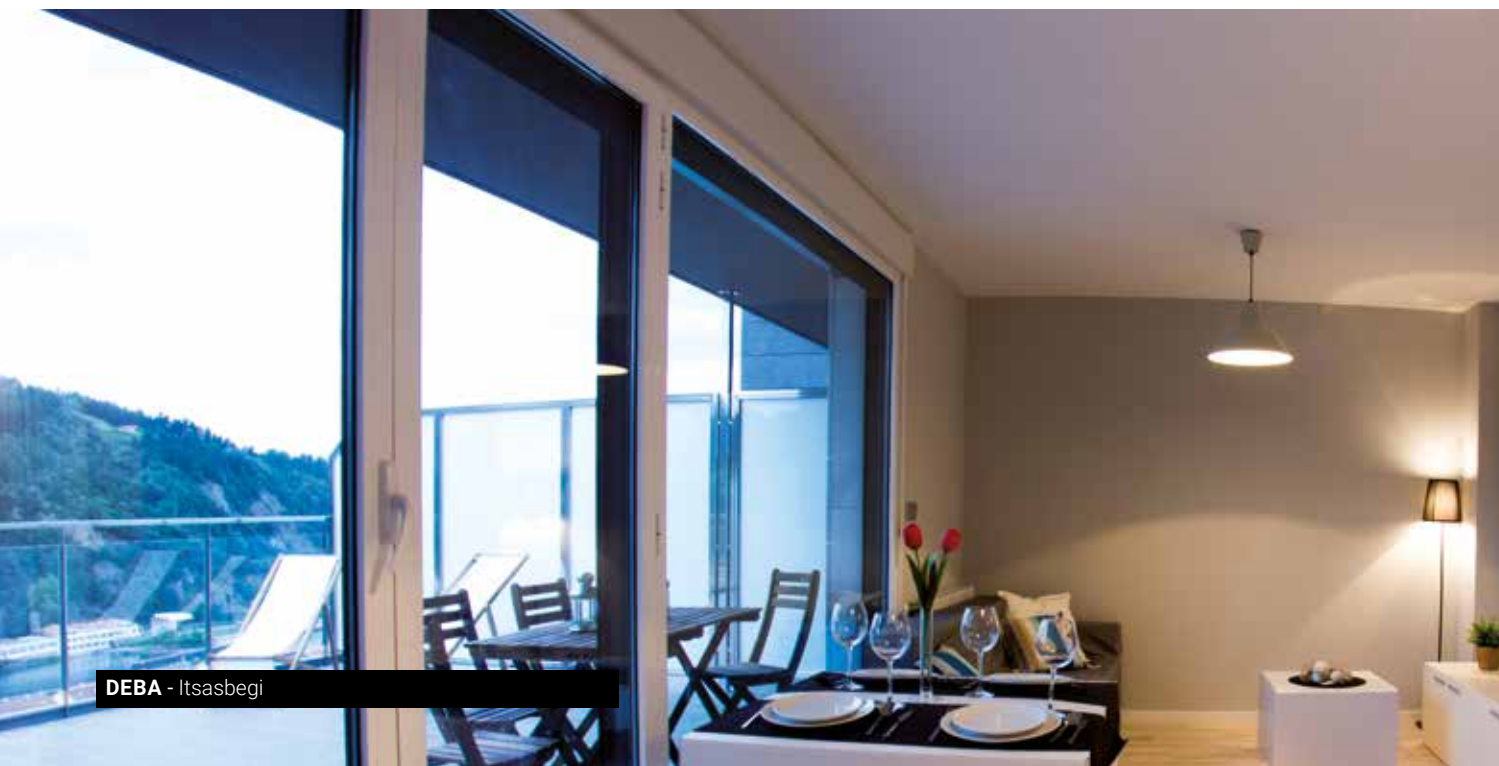
CARPINTERÍA INTERIOR

- **Puertas interiores** lacadas en blanco o acabadas en madera de roble (a elegir).
- **Puertas vidriera** en salón y cocina (si las hubiera).
- Sistema de "**cierre confort**" para las puertas de paso.
- Puerta de entrada de **seguridad**.
- Herrajes cromados o acabados en acero inoxidable.
- Zócalo lacado blanco o acabado en madera de Roble.

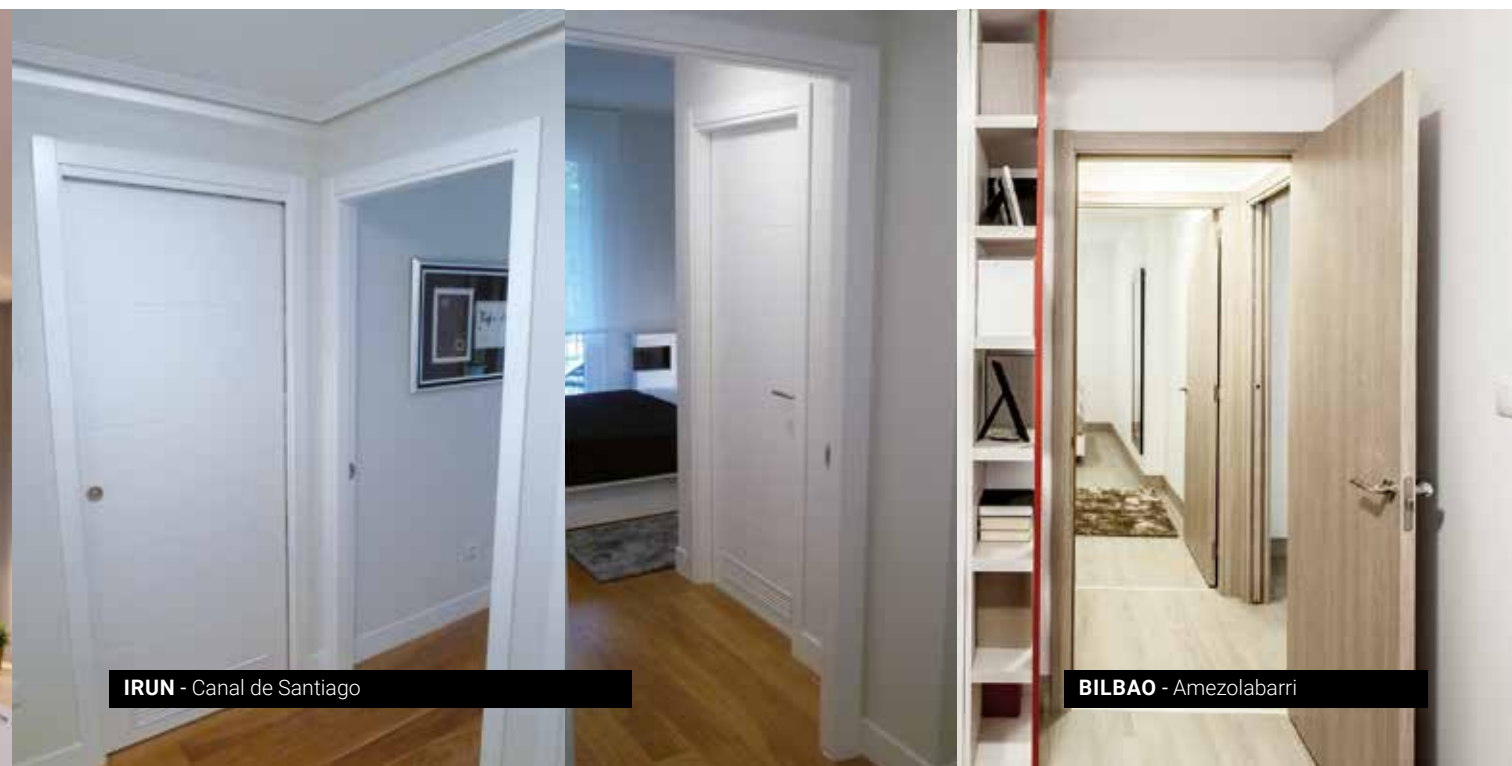
Acabados de puertas y zócalos a elegir.

Puerta de entrada de seguridad.

Herrajes en acero o cromados.



DEBA - Itsasbegi



IRUN - Canal de Santiago

BILBAO - Amezolabbarri

REVESTIMIENTOS SUELOS, PAREDES Y TECHOS

Revestimientos
cerámicos a elegir.

Varios modelos de
suelos y acabados.

Paredes en colores
a elegir.

- Suelos y paredes de cocina y baños con **revestimiento cerámico de primera calidad** (más de 20 modelos a elegir).
- Suelos del resto de la vivienda acabada en **madera de Roble o varios modelos de estratificados** (a elegir).
- Paredes del resto de vivienda acabada en pintura plástica lisa (a elegir entre varias opciones de colores suaves).
- Falso techo de pladur o escayola donde el paso de instalaciones lo requiera.

CALEFACCIÓN Y AGUA CALIENTE

- Producción de agua caliente sanitaria y calefacción mediante **gas**, con control de uso y **consumo individualizado**.
- **Radiadores de aluminio** en todas las estancias a excepción de los baños, en los que se instalarán **toalleros calentadores**.

Toalleros
calentadores.

Ventilación
motorizada.

Control
individualizado de
consumo de gas.

VENTILACIÓN FORZADA

- Las ventilaciones de las viviendas se realizarán por medio de un motor individual ubicado en el falso techo y dispondrá de tubos individuales hasta su salida a cubierta. Se dejará un registro en el techo que permita el acceso a dicho motor.
- Las entradas de aire se realizaran con micro ventilación o aireadores.



BILBAO - Amezolabari



LAZKAO - Toki Eder



LAZKAO - Toki Eder

APARATOS SANITARIOS Y GRIFERÍA

Baños equipados.

Sanitarios y griferías de primeras marcas.

- Sanitarios **VILLEROY, ROCA** o similar.
- Grifería **NOKEN, Porcelanosa, GROHE** o similar.
- **El baño secundario** irá equipado con lavabo suspendido, inodoro, ducha extraplana o bañera (según plano de la vivienda) y grifería monomando.
- **El baño principal**, contará además con un mueble bajo lavabo.

ELECTRICIDAD

- Mecanismos de primera calidad.
- Tomas de TV y TF en salón, cocina y dormitorios.
- Instalación de fibra hasta la vivienda.
- **Videoportero**.

Mecanismos de primera calidad.

TV y TF en salón, cocina y dormitorios.

Fibra hasta la vivienda.



DEBA - Itsasbegi



BILBAO - Amezolabarri



ZALDIBIA - Hirusta

EQUIPAMIENTO

Cocinas equipadas con armarios altos y bajos y varios modelos a elegir.

Electrodomésticos de primeras marcas.

Amueblamiento de cocinas

- Las cocinas cuentan con armarios altos y bajos de primera marca (varias opciones de modelos y colores).
- Sistema de cierre **"Silence Sistem"** en cajones y caceroleros.
- Electrodomesticos integrados: lavadora y lavavajillas.
- Horno, microondas y frigorifico en **acero inoxidable**.
- Campana de extracción y placa de **inducción** táctil.
- Encimera de **granito, Silestone o similar** (varios colores a elegir).
- Electrodomésticos **SIEMENS** o similar.

Armarios empotrados en todos los dormitorios.

- **Frentes con diferentes opciones de acabados** (maderas, melaminas...) y diseños (lisos, panel tipo japonés...), a elegir.
- **Interior completamente equipado** con diferentes opciones de distribución, a elegir.

TERRAZAS

- Todas las viviendas tienen **terraza**.
- Los solados son de **pavimento cerámico de imitación a madera** natural.
- Todas las terrazas **dispondrán de la iluminación** necesaria.



IRUN - Canal de Santiago



BERGARA - Loretxoko



ZALDIBIA - Hirusta

ESPACIOS Y SERVICIOS COMUNES

Portal y accesos a viviendas

- Se tratará con especial atención la decoración de los portales, así como los rellanos de entrada a las viviendas para los que se emplearán **materiales nobles** tanto en los acabados de las paredes como en los pavimentos.
- Los ascensores llevarán las **puertas en acero inoxidable**.
- Iluminación de escaleras mediante **detectores de presencia**.

Garajes y trasteros

- Acceso directo en ascensor desde la planta de viviendas.
- Los garajes son parcelas abiertas y al igual que los trasteros, se encuentran en las 2 plantas de sótano.

SERVICIO DE PERSONALIZACIÓN GRUPO EIBAR

Materiales cuidadosamente seleccionados, diseños inteligentes y la **personalización de las viviendas** son nuestras señas de identidad.

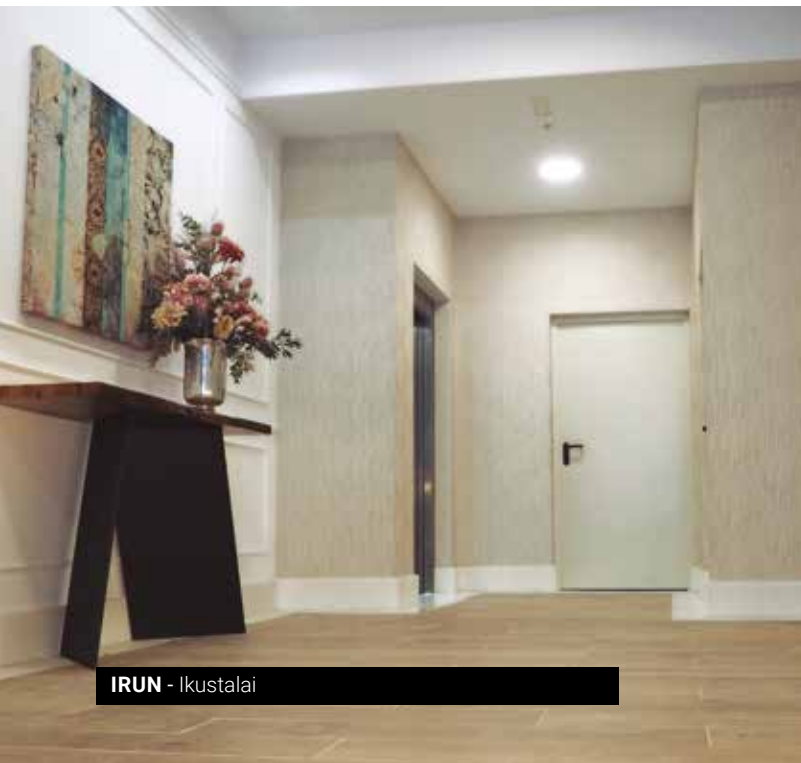
Desde nuestra oficina comercial estaremos encantados de ofrecerte un exclusivo servicio de acompañamiento integral y personalización de tu vivienda para que vivas en un hogar único.

Podrá variar a su gusto, la distribución, materiales, acabados y equipamiento. Dichas reformas se valorarán individualmente.

Consúltanos opciones y condiciones.

Grupo Eibar pone a tu disposición un servicio exclusivo de asesoramiento para la personalización de tu vivienda.

WWW.ZUBERRI-BERMEO.COM



Con la garantía de Grupo Eibar

La confianza es algo primordial a la hora de comprar una vivienda. Y **Grupo Eibar** es sinónimo de confianza. Cuenta con más de 4.000 viviendas entregadas con éxito. Todos ellos proyectos sólidos, con materiales de calidad y estudiadas distribuciones ajustadas a la realidad. Siempre cumpliendo con nuestra palabra y con clientes en todo Euskadi que nos avalan.

La oferta más amplia

Estamos presentes en 13 oficinas y en más de 20 localidades.

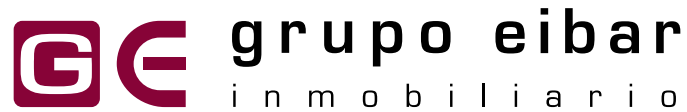
Grupo Eibarren bermearekin

Konfidantza funtsezkoa da etxebizitza bat erosterakoan eta **GRUPO EIBAR**-ek konfidantza ematen dizu. 4.000 etxebizitza baino gehiago eskuratu ditugu. Guztiak proiektu sendoak, kalitatezko materialekin eta errealitatearekin bat datozen distribuzioekin. Beti gure hitza beteaz eta bermatzen gaituzten Euskal Herri osoko bezeroekin.



Eskaintza zabalena

13 bulegotan eta 20 herritan gaude.



PROMUEVE Y COMERCIALIZA:

OFICINA GRUPO EIBAR BERMEO

Calle Erreñezubi, 11
48370 Bermeo - Bizkaia

94 331 66 11 • 608 52 95 69

E.: comercial@grupoeibar.com

OBRA FINANCIADA
Y AVALADA POR:



WWW.ZUBERRI-BERMEO.COM

www.grupoeibar.com

Las fotografías que aparecen en esta memoria de calidades corresponden a **PRODUCTO ACABADO DE GRUPO EIBAR**, son orientativas y no implican compromiso contractual. Las series y modelos descritos pueden estar sujetas a cambios y modificaciones de los fabricantes, y en caso necesario, Grupo Eibar los sustituirá por otros del mismo estilo y calidad.