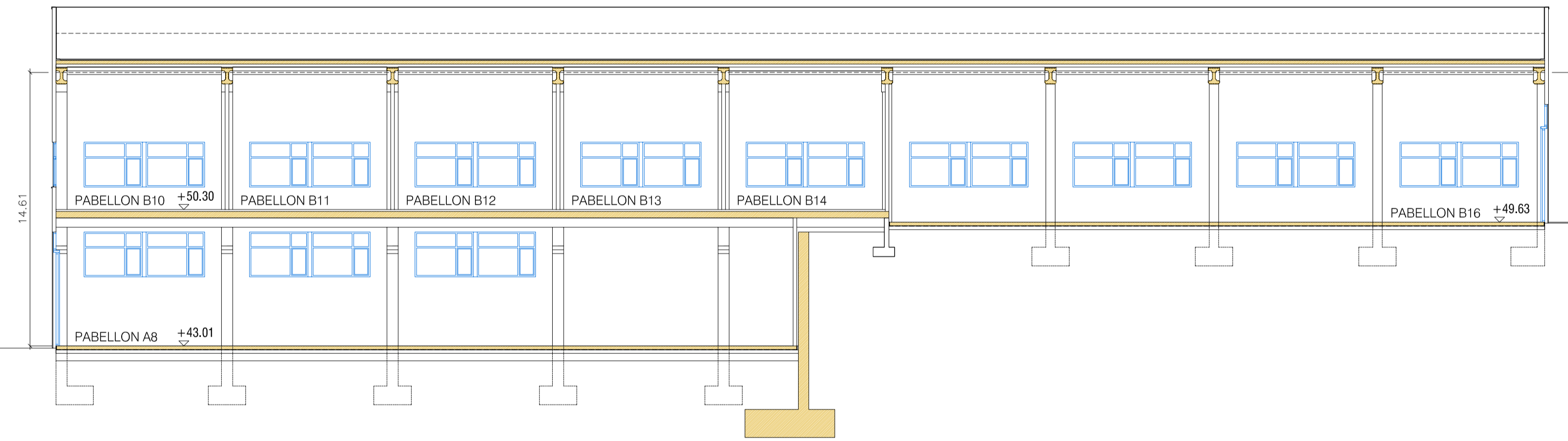
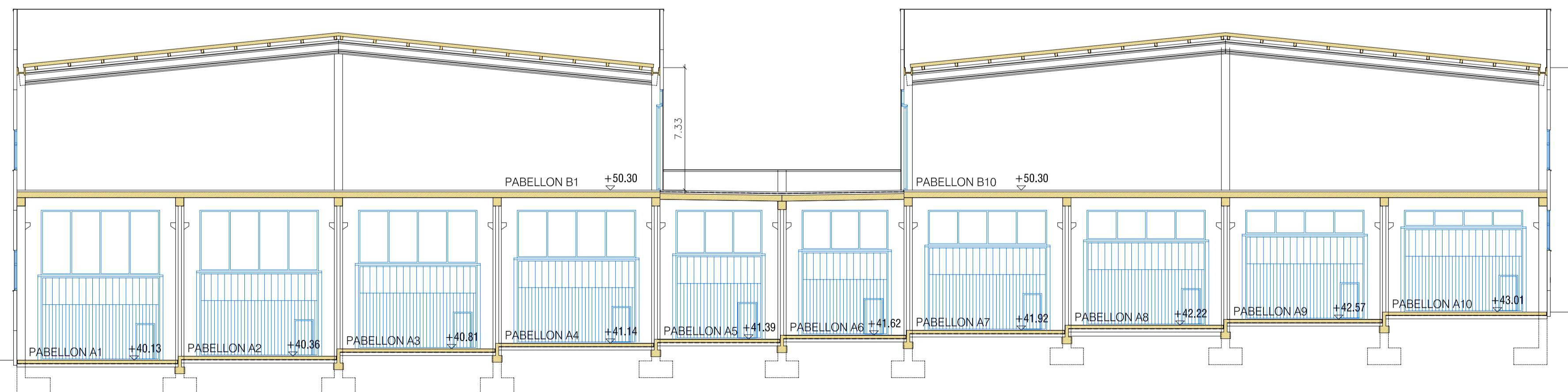


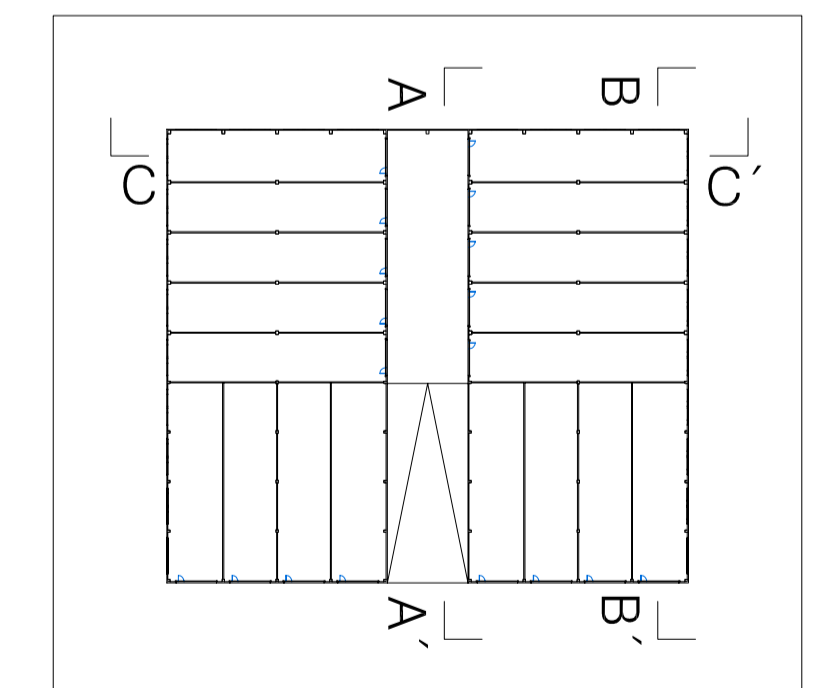
SECCIÓN A-A'



SECCIÓN B-B'



SECCIÓN C-C'



Mayo 2006

PROYECTO BÁSICO DE UN EDIFICIO INDUSTRIAL EN EL
POLIGONO "LEHENENGO ERREKA" EN ELGETA

Número: 07

SECCIONES

Escala: 1/200

Propiedad: ELGETAKO PABELLOIAK S.L.

Arquitecto: GUILLERMO AVANZINI
BENJAMÍN PALACIOS

