

CALIDADES



grupo eibar
i n m o b i l i a r i o

Kalitate txostena

Calidades Grupo Eibar, calidad de vida.

www.lorentxoko.com

Bergara

lorentxoko
P23 · bizigune berria

Bienvenido. Déjenos enseñarle su nuevo hogar..

www.lorentxoko.com

ESTRUCTURA, FACHADAS Y CUBIERTA

- Estructura de **hormigón armado**.
- Fachada principal ventilada revestida con piedra y paneles ligeros y/o cerámicos. Fachada trasera en caravista y/o raseo pintado.
- Cierres de terrazas en vidrio stadip con aluminio y /o peto de albañilería.
- Cubierta plana transitable en la parte destinada a terrazas.
- Parte de la energía necesaria para la para producción de agua caliente sanitaria será a través de energías renovables.

Hormigón armado.

**Fachada ventilada
revestida en
cerámica.**

**Cubierta Plana
transitable.**

Energías renovables.



CARPINTERÍA EXTERIOR

Carpintería de aluminio o PVC.

Ventanas oscilobatientes.

Persianas enrollables

- Carpintería exterior de **aluminio o pvc, con doble acristalamiento**, cámara de aire tipo climalit y vidrios bajo emisivos.
- Una apertura oscilobatiente en cada estancia.
- El oscurecimiento y protección solar se ejecutará mediante **persianas enrollables**.

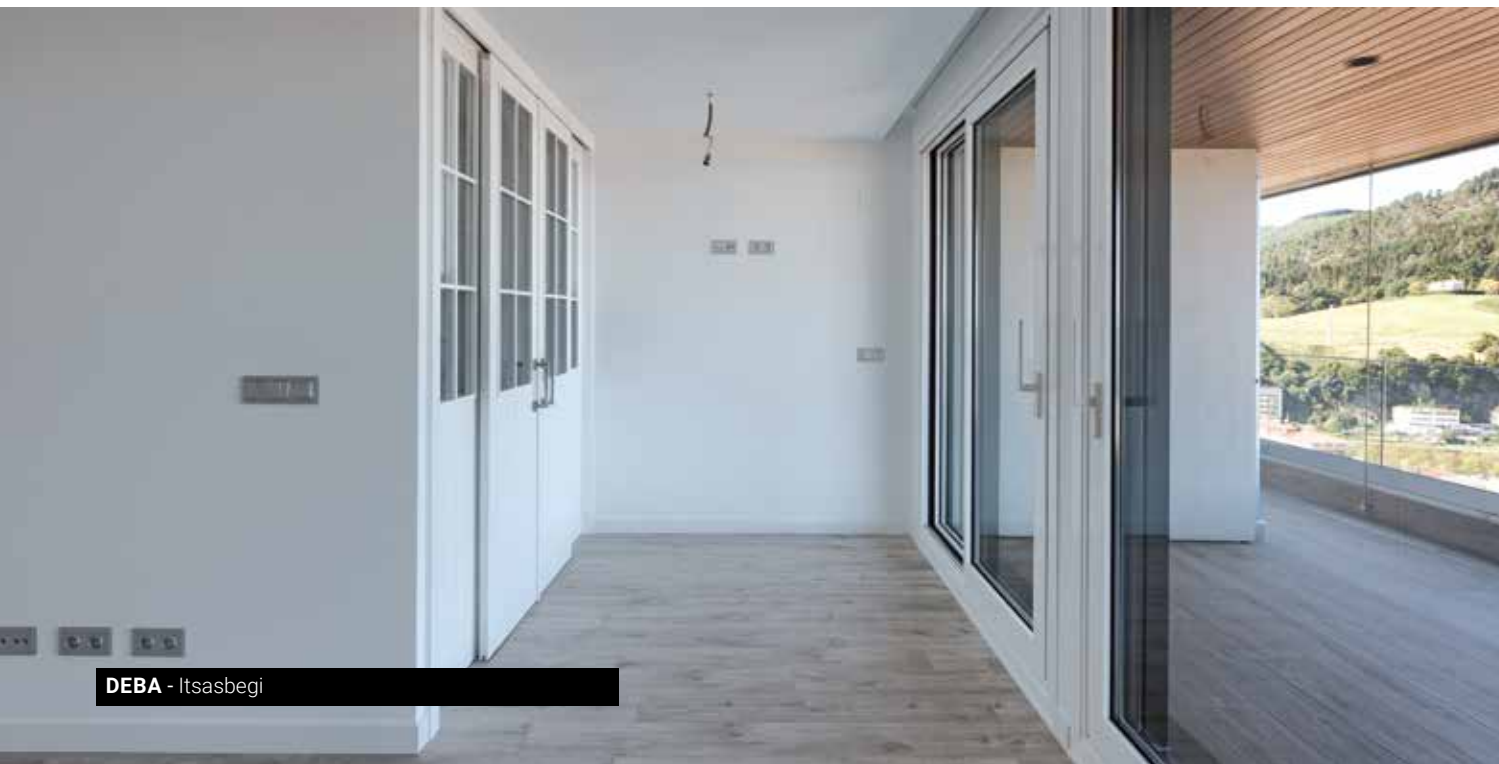
CARPINTERÍA INTERIOR

- **Puertas interiores** lacadas en blanco o acabadas en madera de Roble.
- **Puertas vidriera** en salón y cocina (si las hubiera).
- Sistema de **"cierre confort"** para las puertas de paso.
- Puerta de entrada **blindada con cerradura de seguridad**.
- Herrajes cromados o acabados en acero inoxidable.
- **Zócalo** lacado blanco o acabado en madera de Roble.

Acabados de puertas y zócalos a elegir.

Puerta de entrada de seguridad.

Herrajes en acero o cromados.



REVESTIMIENTOS SUELOS, PAREDES Y TECHOS

Revestimientos
cerámicos a elegir

Varios modelos de
suelos y acabados

Paredes en
colores a elegir

- Suelos y paredes de cocina y baños con **revestimiento cerámico de primera calidad** (más de 20 modelos a elegir).
- Suelos del resto de la vivienda acabada en **madera de Roble, varios modelos de estratificados**.
- Paredes del resto de vivienda acabada en pintura plástica lisa (a elegir entre varias opciones de colores suaves).
- Falso techo de pladur o escayola donde el paso de instalaciones lo requiera.
- Yeso proyectado en el resto de la vivienda.

CALEFACCIÓN Y AGUA CALIENTE

- **Caldera de gas natural** para la producción de agua caliente sanitaria y calefacción con control de uso y **consumo individualizado**.
- Radiadores de aluminio en todas las estancias a excepción de los baños, en los que se instalarán **toalleros calentadores**.

Toalleros
calentadores.

VENTILACIÓN FORZADA

- Las ventilaciones de las viviendas se realizarán por medio de un motor individual ubicado en el falso techo y dispondrá de tubos individuales hasta su salida a cubierta. Se dejará un registro en el techo que permita el acceso a dicho motor.
- Las entradas de aire se realizaran con micro ventilación o aireadores.

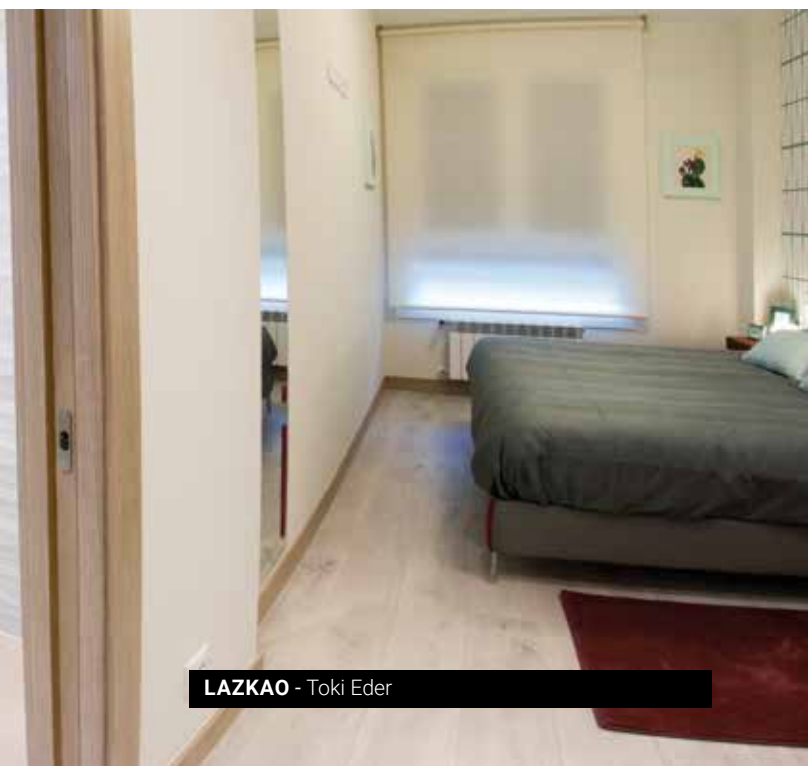
Control
individualizado de
consumo de gas.



BERGARA- Lorentxoko bizigunea



BARAKALDO - Portu 11



LAZKAO - Toki Eder

APARATOS SANITARIOS Y GRIFERÍA

Baños equipados

Sanitarios y griferías de primeras marcas

- Sanitarios **ROCA** o similar.
- Grifería **ROCA, GROHE** o similar
- **El baño secundario** irá equipado con lavabo suspendido, inodoro, ducha extraplana o bañera (según plano de la vivienda) y grifería monomando.
- **El baño de la habitación principal** irá equipado con lavabo, mueble bajo lavabo, inodoro, ducha extraplana, mampara y grifería monomando.



ELECTRICIDAD

- Mecanismos de primera calidad.
- Tomas de TV y TF en salón, cocina y dormitorios.
- El edificio contará con la instalación necesaria para fibra óptica.
- **Videoportero.**

Mecanismos de primera calidad

TV y TF en salón, cocina y dormitorios



EQUIPAMIENTO

Cocinas equipadas con armarios altos y bajos y varios modelos a elegir.

Electrodomésticos de primeras marcas

Amueblamiento de cocinas

- Las cocinas cuentan con **armarios altos y bajos de primera marca** (varias opciones de modelos y colores).
- **Sistema de cierre** "Silence Sistem" en cajones y caceroleros.
- Horno, microondas y frigorífico en **acero inoxidable**.
- Campana extractora y placa de inducción táctil.
- Lavadora y lavavajillas integrados.
- Fregadero con grifo monomando de caño alto.
- Encimera de **SILESTONE, DEKTON** (o similar) (varios colores a elegir).
- Electrodomésticos de primeras marcas.

Armarios empotrados en todos los dormitorios.

- **Frentes con diferentes opciones de acabados** (maderas, melaminas...) y diseños (lisos, panel tipo japonés...), a elegir.
- **Interior completamente equipado** con diferentes opciones de distribución, a elegir.

TERRAZAS

- Todas las viviendas tienen **terraza**.
- Los solados son de **pavimento cerámico de imitación a madera** natural.
- Todas las terrazas **dispondrán de la iluminación** necesaria.



ESPACIOS Y SERVICIOS COMUNES

Portal y accesos a viviendas

- Se tratará con especial atención **la decoración de los portales**, así como los rellanos de entrada a las viviendas para los que se emplearán **materiales nobles** tanto en los acabados de las paredes como en los pavimentos.
- Los **ascensores** llevarán las puertas en acero inoxidable.

Gimnasio privado

El portal 23, contará con un gimnasio privado equipado, con vistas al parque y acceso desde el propio portal.

Garajes y trasteros

- Rayas de garaje y garajes cerrados con puerta de acceso individual motorizada.
- Acceso directo en ascensor desde la planta de viviendas.
- La planta de garaje contará con una dotación de preinstalación para la carga de vehículos eléctricos, conforme a normativa vigente.

Amaestramiento de llaves

Amaestramiento de llaves, una única llave para portal y accesos a zonas comunes.

SERVICIO DE PERSONALIZACIÓN GRUPO EIBAR

Materiales cuidadosamente seleccionados, diseños inteligentes y la **personalización de las viviendas** son nuestras señas de identidad.

Desde nuestra oficina comercial estaremos encantados de ofrecerte un exclusivo servicio de acompañamiento integral y personalización de tu vivienda para que vivas en un hogar único.

Podrá variar a su gusto, la distribución, materiales, acabados y equipamiento. Dichas reformas se valorarán individualmente.

Consúltanos opciones y condiciones.

Grupo Eibar pone a tu disposición un servicio exclusivo de asesoramiento para la personalización de tu vivienda

www.lorentxoko.com

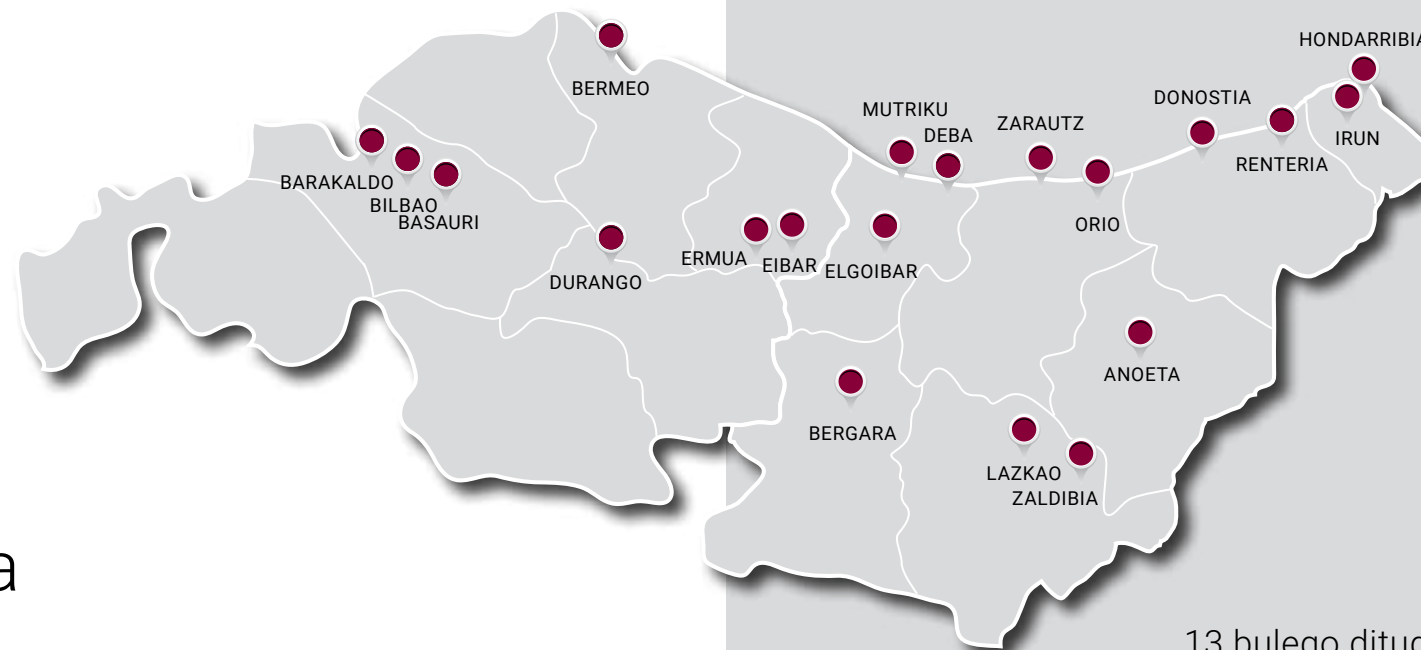


Con la garantía de Grupo Eibar

La confianza es algo primordial a la hora de comprar una vivienda. Y **Grupo Eibar** es sinónimo de confianza. Cuenta con más de 3.600 viviendas entregadas con éxito. Todos ellos proyectos sólidos, con materiales de calidad y estudiadas distribuciones ajustadas a la realidad. Siempre cumpliendo con nuestra palabra y con clientes en todo Euskadi que nos avalan.

La oferta más amplia

Estamos presentes en 13 oficinas y en más de 20 localidades.

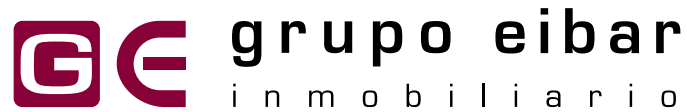


Grupo Eibarren bermearekin

Konfidantza funtsezkoa da etxebizitza bat erosterakoan eta **GRUPO EIBAR**-ek konfidantza ematen dizu. 3.600 etxebizitza baino gehiago eskuratu ditugu. Guztiak proiektu sendoak, kalitatezko materialekin eta errealitatearekin bat datozen distribuzioekin. Beti gure hitza beteaz eta bermatzen gaituzten Euskal Herri osoko bezeroekin.

Eskaintza zabalena

13 bulego ditugu eta 20 herri baino gehiagotan gaude.



PROMUEVE Y COMERCIALIZA:

OFICINA GRUPO EIBAR BERGARA

Ernai,1 • 20570 BERGARA.

943 31 66 11 • 650 442 159

E.: comercial@grupoeibar.com

www.lorentxoko.com

Las fotografías que aparecen en esta memoria de calidades corresponden a **PRODUCTO ACABADO DE GRUPO EIBAR**, son orientativas y no implican compromiso contractual. Las series y modelos descritos pueden estar sujetas a cambios y modificaciones de los fabricantes, y en caso necesario, Grupo Eibar los sustituirá por otros del mismo estilo y calidad.