

CALIDADES



grupo eibar
i n m o b i l i a r i o

Kalitate txostena

Calidades **GE** *, calidad de vida*

www.plazalasvinas.com

Santurtzi

*Plaza
Las Viñas*
Eraikina  Santurtzi

Bienvenido. Déjenos enseñarle su nuevo hogar..

www.plazalasinvas.com

ESTRUCTURA, FACHADAS Y CUBIERTA

- Estructura de **hormigón armado**.
- Fachada de hormigón arquitectónico y/o ventilada revestida con paneles cerámicos y/o fachada de hormigón arquitectónico y zonas de raseo pintado.
- Cierres de terrazas en vidrio con estructura auxiliar combinados con partes opacas.
- Cubierta inclinada y transitable en parte.
- Producción parcial de agua caliente sanitaria a través de energías renovables (solar térmica, aerotermia u otras)

Hormigón armado.

Cubierta transitable en parte.

Cierres de terrazas en vidrio.

Energías renovables.



CARPINTERÍA EXTERIOR

Carpintería de aluminio o PVC.

Ventanas oscilobatientes.

Persianas enrollables

- **Carpintería de PVC o de aluminio** con rotura de puente térmico.
- Doble acristalamiento con cámara de aire tipo climalit y vidrios bajo emisivos.
- Una **apertura oscilobatiente** por estancia.
- El oscurecimiento y protección solar se ejecutará mediante **persianas de aluminio o PVC enrollables** o en su caso, cortinas de oscurecimiento.

CARPINTERÍA INTERIOR

- **Puertas interiores** lacadas en blanco, acabadas en madera de Roble o Haya barnizadas al natural o con revestimiento vinílico (a elegir).
- **Puertas vidriera** en salón y cocina (si las hubiera).
- Sistema de **"cierre confort"** para las puertas de paso.
- **Puerta de entrada blindada** con cerradura de seguridad.
- Herrajes cromados.
- Zócalo lacado blanco, acabado en madera de Roble o Haya o vinílico.

Acabados de puertas y zócalos a elegir.

Puerta de entrada blindada

Herrajes cromados.



BERGARA - Lorentxoko



DEBA - Itsasbegi



IRUN - Canal de santiago



BILBAO - Amezolabbarri

REVESTIMIENTOS SUELOS, PAREDES Y TECHOS

Revestimientos
cerámicos a elegir

Varios modelos de
suelos y acabados

Paredes en
colores a elegir

- Suelos y paredes de cocina y baños con **revestimiento cerámico de primera calidad** (más de 20 modelos a elegir).
- Suelos del resto de la vivienda acabada en **madera de Roble, varios modelos de estratificados o pavimento cerámico.**
- Paredes del resto de vivienda acabada en pintura plástica lisa (a elegir entre varias opciones de colores suaves).
- Techos en yeso laminado.

CALEFACCIÓN Y AGUA CALIENTE

- Caldera individual de gas natural para la producción de agua caliente sanitaria y calefacción.
- Radiadores de aluminio
- **Toalleros calentadores** en los baños

Toalleros
calentadores.

Ventilación
motorizada.

Caldera individual
de gas natural.

VENTILACIÓN FORZADA

- Las ventilaciones de las viviendas se realizarán mediante medios mecánicos.
- Las entradas de aire se realizaran con micro ventilación o aireadores.



BILBAO - Amezolabari



BARAKALDO - Portu 11



LAZKAO - Toki Eder

APARATOS SANITARIOS Y GRIFERÍA

Baños equipados

Sanitarios y griferías de primeras marcas

- Sanitarios **VILLEROY, ROCA** o similar.
- **Grifería NOKEN Porcelanosa, GROHE** o similar
- **Baño principal** con mueble bajo-lavabo.
- El baño secundario irá equipado con lavabo suspendido, inodoro, ducha extraplana o bañera (según plano de la vivienda) y grifería monomando.



ELECTRICIDAD

- Mecanismos de primera calidad, marca Niessen modelo Sky o similar.
- Tomas de TV y TF en salón, cocina y dormitorios.
- El edificio contará con la instalación necesaria para fibra óptica.
- Videoportero automático.

Mecanismos de primera calidad

TV y TF en salón, cocina y dormitorios



EQUIPAMIENTO

Amueblamiento de cocinas

- Las cocinas cuentan con **armarios altos y bajos de primera marca** (varias opciones de modelos y colores).
- Sistema de cierre **"Silence System"** en cajones y caceroleros.
- Horno pirolítico, microondas y frigorífico en **acero inoxidable**.
- Campana extractora y placa de inducción táctil.
- Lavadora y lavavajillas integrados.
- Fregadero con grifo monomando de caño alto.
- Encimera de granito o **SILESTONE** (o similar) (varios colores a elegir).
- Electrodomésticos **BALAY** o similar.

Armarios empotrados en todos los dormitorios.

- **Frentes con diferentes opciones de acabados** (maderas, melaminas...) y diseños (lisos, panel tipo japonés...), a elegir.
- **Interior completamente equipado** con diferentes opciones de distribución, a elegir.

TERRAZAS

- Todas las viviendas disponen de una terraza, a excepción de las viviendas de la entreplanta.
- Los solados son de pavimento cerámico de **imitación a madera natural**.
- Todas las terrazas estarán completas con la **iluminación necesaria**.

HABITACIÓN PRINCIPAL (SUITE)

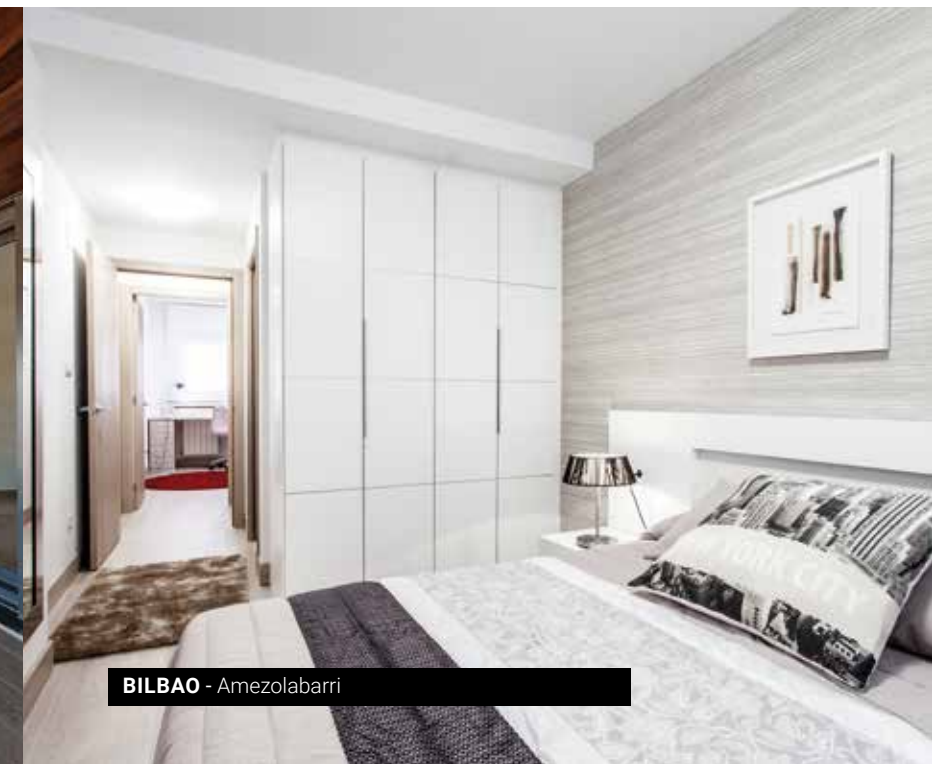
- El **baño incorporado en la habitación principal**, estará equipado con inodoro, lavabo, mueble bajo-lavabo y espejo. Contará asimismo con un conjunto de ducha extraplana o una bañera (según la vivienda) con mampara y grifería termostática.
- Este baño estará equipado con **Dowlight de LED empotrados en el techo**.
- El **armario empotrado de la habitación principal** llevará las puertas lacadas en blanco (además del resto de opciones para los otros dormitorios)
- Al igual que en el resto de armarios, estará completamente vestido interiormente pudiendo **elegir la distribución del mismo entre diferentes opciones**.



BARAKALDO - Portu 11



DEBA - Itsasbegi



BILBAO - Amezolabari

ESPACIOS Y SERVICIOS COMUNES

Portal y accesos a viviendas

- Se tratará con especial atención **la decoración de los portales**, así como los rellanos de entrada a las viviendas para los que se emplearán **materiales nobles** tanto en los acabados de las paredes como en los pavimentos.
- Los **ascensores** llevarán las puertas en acero inoxidable.

Amaestramiento de llaves

- Una única llave para portal y accesos a zonas comunes.

Garajes

- Acceso directo en ascensor desde la planta de viviendas.
- Las plantas de garaje contarán con una dotación de preinstalación para la carga de vehículos eléctricos, conforme a normativa vigente.

SERVICIO DE PERSONALIZACIÓN GRUPO EIBAR

Materiales cuidadosamente seleccionados, diseños inteligentes y la **personalización de las viviendas** son nuestras señas de identidad.

Desde nuestra oficina comercial estaremos encantados de ofrecerte un exclusivo servicio de acompañamiento integral y personalización de tu vivienda para que vivas en un hogar único.

Podrá variar a su gusto, la distribución, materiales, acabados y equipamiento. Dichas reformas se valorarán individualmente.

Cualquier cambio requerirá la aceptación previa de la Dirección Facultativa de la obra.

Consúltanos opciones y condiciones.

Grupo Eibar pone a tu disposición un servicio exclusivo de asesoramiento para la personalización de tu vivienda

www.plazalasinvas.com



Con la garantía de Grupo Eibar

La confianza es algo primordial a la hora de comprar una vivienda. Y **Grupo Eibar** es sinónimo de confianza. Cuenta con más de 3.600 viviendas entregadas con éxito. Todos ellos proyectos sólidos, con materiales de calidad y estudiadas distribuciones ajustadas a la realidad. Siempre cumpliendo con nuestra palabra y con clientes en todo Euskadi que nos avalan.

Grupo Eibarren bermearekin

Konfidantza funtsezkoa da etxebizitza bat erosterakoan eta **GRUPO EIBAR**-ek konfidantza ematen dizu. 3.600 etxebizitza baino gehiago eskuratu ditugu. Guztiak proiektu sendoak, kalitatezko materialekin eta errealitatearekin bat datozen distribuzioekin. Beti gure hitza beteaz eta bermatzen gaituzten Euskal Herri osoko bezeroekin.



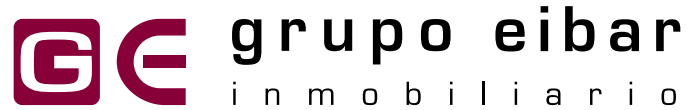
La oferta más amplia

22 localidades. Más de 300 viviendas a la venta.

Eskaintza zabalena

22 herri. 300 etxebizitza baino gehiago salgai.

PROMUEVE Y COMERCIALIZA:



OFICINA GRUPO EIBAR SANTURTZI

Itsasalde 6C · Local 2 · (Capitán Mendizabal) · SANTURTZI

94 331 66 11 • 608 529 569

E.: comercial@grupoeibar.com

www.plazalasinvas.com

Las fotografías que aparecen en esta memoria de calidades corresponden a **PRODUCTO ACABADO DE GRUPO EIBAR**, son orientativas y no implican compromiso contractual. Así mismo toda la información de la presente memoria puede estar sujeta a cambios o modificaciones por razones técnicas o jurídicas, que sean indicadas por el arquitecto director de la obra por ser necesarias o convenientes para la correcta realización del proyecto o que sean ordenadas por los organismos públicos competentes. Las series y modelos descritos pueden estar sujetas a cambios y modificaciones de los fabricantes. En caso de que tales cambios afecten a materiales incluidos en la presente memoria, **GRUPO EIBAR** los sustituirá por otros del mismo estilo y calidad.