

# Erdi Gain

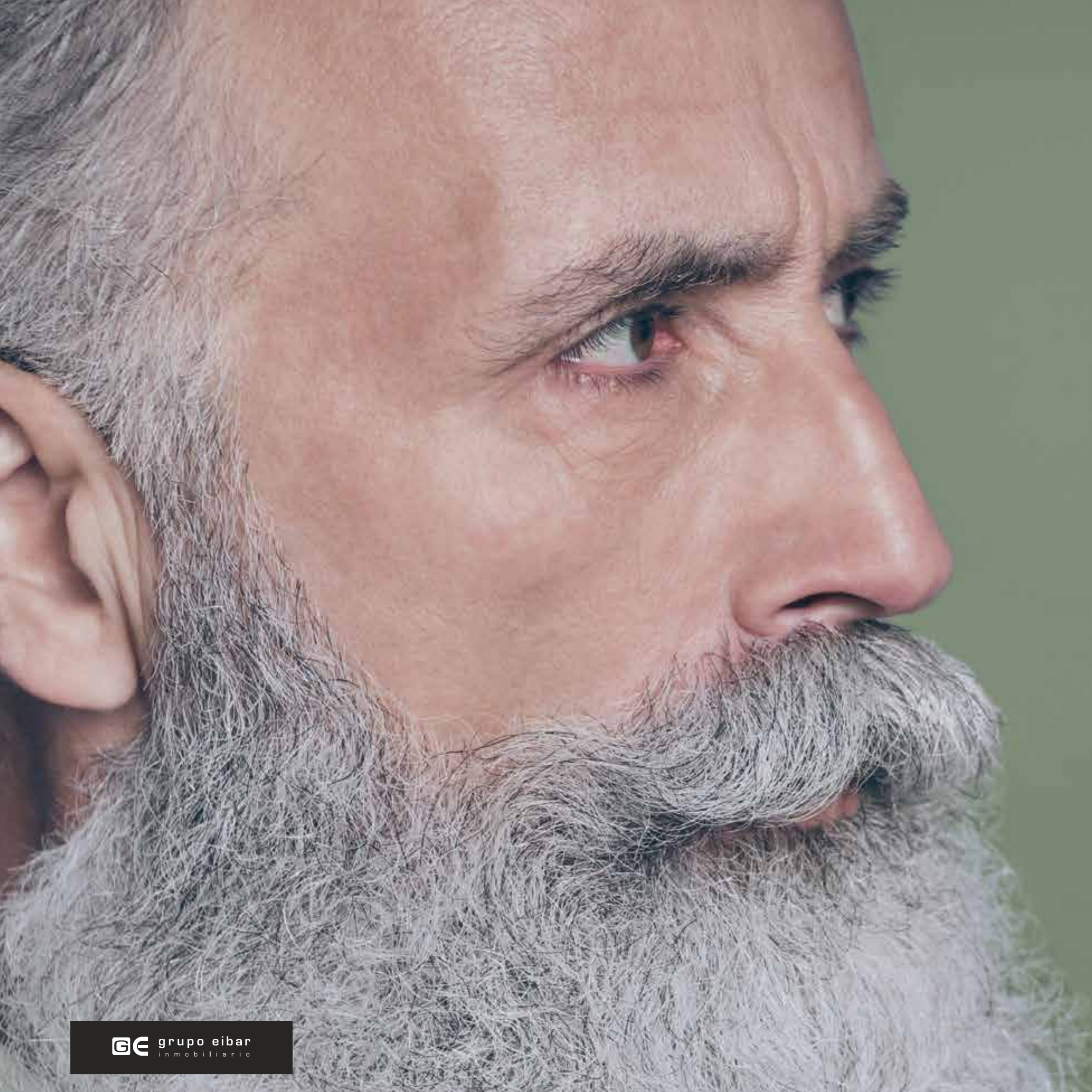
RESIDENCIAL ELITXU · 4|5 · IRUN

## La terraza de Irun



## Irungo terraza

NUEVA FASE • FASE BERRIA



*“La casa debe ser el estuche de la vida, la máquina de la felicidad”*

Le Corbusier



BLOQUE 5



BLOQUE 4



# Vuelve a enamorarte...



Imágenes virtuales no vinculantes (ver aviso legal en la contraportada)  
Irudi birtual ez lotesleak (ikus lege oharra kontrazalean)

## Maitemindu berriro...

... de ErdiGain porque GRUPO EIBAR presenta la nueva fase del residencial compuesta por los bloques 4 y 5. Enamórate de sus terrazas, sus vistas, su ubicación, sus calidades y sus múltiples opciones.

...Erdigainekin Grupo Eibarrek 4. eta 5. blokez osaturiko fase berria aurkezten duelako. Maitemindu zaitetz bere terrazekin, ikuspegiekin, kokapenarekin, kalitateekin eta aukera ugariekin.



Un edificio moderno que mantiene la consistencia en el diseño y el acabado de la primera fase que tan buenas valoraciones ha obtenido y cuya acogida en el mercado ha superado la mejor de nuestras expectativas.

Eraikin modernoa da, hain balorazio onak jaso dituen lehen fasearen diseinu eta akaberaren sendotasunari eusten diona eta merkatuan izan duen harrerak gure itxaropen onena gainditu duena.



  
RESIDENCIAL ELITXU · 4/5 · IRUN

Esta **nueva fase** de nuestro proyecto viene a cerrar un edificio totalmente urbano, en una **zona plenamente consolidada, con todos los servicios** que puedes necesitar en tu día a día: colegios, médicos, transportes, comercios.. todo eso que hace tu vida más fácil, todo eso que llevas buscando tanto tiempo.

La fachada principal, mira de frente a la tranquilidad de la colina del parque de Gain Gaietan y el alto de Olazabal; abajo, en la rotonda, la ciudad bulle con su dinamismo durante el día y se adormece al anochecer.

Gure proiektuaren **fase berri** honek erabat hiritarra den eraikin bat ixten du, guztiz finkatuta dagoen eremu batean, **zure egunerokoan behar dituzun zerbitzu guztiekin**: ikastetxeak, medikuak, garraioak, saltokiak...zure bizitza errazagoa egiten duena, hainbeste denboran bilatu duzuna.

Fatxada nagusiak aurrez aurre begiratzen dio Gain Gaietan parkeko muinoaren eta Olazabalgo gainaren lasaitasunari; behean, biribilgunean, egunez hiria bere bizitasun osoan mugitzen da eta gauean baretzen da.



Imágenes virtuales no vinculantes (ver aviso legal en la contraportada)  
Irudi birtual ez lotesleak (ikus lege oharra kontrazalean)

WWW.ERDIGAIN.COM  
I R U N

**Servicios**  
Zerbitzuak

Saltokiak  
**Comercios**

Hiritarra  
**Urbano**

Colegios

Ikastetxeak

**Transportes**

Garraioak



 grupo eibar  
inmobiliario



El edificio se extiende bordeando la rotonda de Elitxu, una gran rotonda donde confluyen 3 Avenidas (Gipuzkoa, Elizatxo y Euskal Herria) una ubicación estratégica para **facilitar los accesos tanto en coche como peatonalmente o en transporte público.**

**El centro, a un paso, cinco minutos** andando te separan del Paseo de Colón, la Plaza del Ensanche, la zona comercial de Luis Mariano, la estación del topo... todo eso que valoras porque ayuda a que tu vida sea más cómoda.

Y por si fuera poco, estrenando **conexiones con el nuevo acceso a la autopista** a un paso para facilitar tus desplazamientos y tus entradas y salidas a la ciudad.

Y para demostrarte que pensamos hasta en el último detalle, **los garajes, a los que accedes directamente en ascensor desde tu planta de viviendas, son todos cerrados** y para ponértelo aún más fácil y evitar esfuerzos innecesarios, todos cuentan con puerta **motorizada** con acceso peatonal.

Eraikina Elitxuko biribilgunearen inguruan zabaltzen da, biribilgune handi horretan 3 etorbidek (Gipuzkoa, Elizatxo eta Euskal Herria) bat egiten dute, eta kokapen estrategikoa da, **autoz, oinez edo garraio publikoaz sarbideak errazteko.**

**Erdigunea gertu, oinez bost minutuan** Kolon Pasealekuan, Ensanche Plazan, Luis Marianoko merkataritza-gunean, topoaren geltokian...zure bizitza erosoagoa egiten laguntzen duena.

Eta, hori gutxi balitz, **autobideko sarbide berriarekin** loturak estreinatuko dituzu, hirira joan-etorriak eta sarrerak eta irteerak errazteko.

Eta azken xehetasunetan pentsatzen dugulako, **garaheetara zuzenean iritsiko zara zure etxebizitzatik igogailuz, denak itxiak dira**, eta are errazago izateko, guztiak dute banakako ate **motorduna**.



Av. Elizatxo

Paseo de Colón

Av. Gipuzkoa

Av. Euskal Herria



# Garajes cerrados

con puerta **motorizada** con acceso peatonal.

Garaje itxiak

banakako ate **motordunarekin.**



# Tu terraza, tu tesoro

Zure terraza, zure altxorra

Una terraza es una prolongación de nuestro hogar, a veces un espacio para disfrutar "en la calle", pero sin intromisiones, otras veces nuestro refugio de la soledad.

Ahora, más querida que nunca, la vamos a poner bonita y la vamos a valorar como una estancia más de nuestra vivienda que en los meses más cálidos se convierte en la reina de la casa.

Las terrazas de ErdiGain están concebidas para vivirlas, solos o en pareja, con familia, con amigos... Quien tiene una terraza, tiene un tesoro.

**ErdiGain, la terraza de Irun.**



**ErdiGain**  
RESIDENCIAL ELITXU - 415 - IRUN

# Vive en ErdiGain

Bizi Erdigainen

  
**ErdiGain**  
RESIDENCIAL ELITXU - 415 - IRUN



Imágenes virtuales no vinculantes (ver aviso legal en la contraportada)  
Irudi birtual ez lotesleak (ikus lege oharra kontrazalean)

Tú eliges: **1, 2 ó 3 dormitorios** la que más se ajuste a tus necesidades y a tu presupuesto.

...  
Zuk aukeratu: **1, 2 edo 3 logela**, zure behar eta aurrekontura gehien egokitzen dena.

**Terrazas sí o sí**, ahora más que nunca necesitas una expansión... sin salir de casa.

...  
**Terrazak bai edo bai**, orain inoiz baino gehiago lasaitua behar duzu... etxetik atera gabe

Espectaculares **áticos con terrazas a ambas fachadas**.

...  
**Bi fatxadetara terrazak dituzten atiko** ikusgarriak

Todas las viviendas con una **terrazza al sur con sol todo el día**.

...  
Etxebizitza guztiek **terrazza bat dute hegoaldean** egun osoan eguzkiarekin

**Garajes con acceso directo** en ascensor desde la vivienda.

...  
Etxebizitza guztiek igogailuan sarbide zuzena duten garajeak

**Todos los acabados los eliges tú** entre múltiples opciones para que tu vivienda sea única

...  
Akabera guztiak zuk aukeratu dituzu aukera askoren artean, zure etxebizitza bakarra izan dadin.

**Cocinas** enteramente equipadas, **armarios empotrados completos** en todos los dormitorios.

...  
Guztiz **hornitutako sukaldeak, horma-armairuak** logela guztietan

**Baño principal** totalmente equipado y amueblado.

...  
**Bainugela nagusia**, guztiz hornitua eta altzariekin

# Asómate a la vida

Bizitzara atera



Imágenes virtuales no vinculantes (ver aviso legal en la contraportada)  
Irudi birtual ez lotesleak (ikus lege oharra kontrazalean)



  
**Erdigain**  
RESIDENCIAL ELITXU · 415 · IRUN



Terraza, gure etxearen luzapen bat da, batzuetan "kalean" gozatzeko leku bat, beste batzuetan bakardadearen babeslekua.

Orain, inoiz baino maiteago, polita jarriko dugu eta gure etxebizitzako beste gela bat bezala baloratuko dugu, hilabete beroenetan etxeko erregina bihurtuko dena.

Erdigaingo terrazak bakarrik edo bikotearekin, familiarekin, lagunekin... bizitzeko pentsatuta daude... Terraza duenak altxorra dauka.

**Erdigain, Irungo terraza.**



# Áticos

## Atikoak

Áticos de 3 dormitorios con grandes terrazas a ambas fachadas

3 logelako atikoak bi fatxadetara terraza handiekin





# Tu nuevo proyecto

Zure proiektu berria



Saborear los amaneceres y atardeceres desde tu terraza... Respirar la luz, el sol que se filtra a través de los grandes ventanales... Admirar los relieves de los montes que rodean la ciudad y que quieren entrar en tu casa..

**Un proyecto para vivirlo, convierte ErdiGain en tu proyecto de vida.**

Imágenes virtuales no vinculantes (ver aviso legal en la contraportada)  
Irudi birtual ez lotesleak (ikus lege oharra kontrazalean)



Egunsentiak eta ilunabarrak gozatu zure terrazatik... Arnastu argia, leiho handietatik iragazten den eguzkia... Hiria inguratu eta zure etxean sartu nahi duten mendien erliebeak mirestu...

**Bizitzeko proiektua, bihurtu ErdiGain zure bizi-proiektua.**



# Planta baja

## Beheko solairua

En planta baja podrás elegir entre 1, 2 y 3 dormitorios con amplias terrazas.

Beheko solairuan terraza handiak dituzten 1, 2 eta 3 logela artean aukeratu ahal izango duzu.





Imágenes virtuales no vinculantes (ver aviso legal en la contraportada)  
Irudi birtual ez lotesleak (ikus lege oharra kontrazalean)





## Viviendas de 2 y 3 dormitorios con terrazas a 2 orientaciones

2 eta 3 logelako etxebizitzak, 2 orientaziora terrazak dituztenak



**Con la posibilidad de decidir  
si prefieres cocina abierta al  
salón o independiente**

Sukalde irekia egongelara  
edo independentea  
erabakitzeko aukerarekin

# Ilusiones GE, sueña tu futuro

GE-en ametsak, amestu zure etorkizuna



Porque es cierto que en el fondo vivimos de ilusiones, que nuestro espíritu se alimenta de ellas y que gracias a ellas nos levantamos cada día. La ilusión de un proyecto de futuro es quizá la más deseada.

En GE también tenemos ilusiones, que queremos hacer vuestras. Por eso hemos puesto nuestro corazón en este catálogo que tienes en tus manos. Catálogo que marca la esencia de un proyecto que hemos creado pensando en ti. Si bien, es cierto que puede haber aspectos del mismo que se vean modificados a lo largo del proceso por decisiones técnicas, que pueden variar algunos materiales o acabados, y que quizá estas imágenes no sean un fiel reflejo del producto final, van a estar muy cerca.

Lo que estamos seguros que se va a mantener intacta es la ilusión con la que hemos creado este sueño y que ahora vamos a convertir en realidad.

Egia da funtsean ilusioaz bizi gabela, gure arima haietaz elikatzen dela eta haiei esker altxatzen gabela egunero. Etorkizuneko proiektu baten ilusioa da agian desiratuen.

GE-en ditugun ilusioak zuenak egin nahi ditugu. Horregatik, gure bihotza jarri dugu zure esku dagoen katalogo honetan.

Zugan pentsatuz sortu dugun proiektu baten funtsa ezartzen duen katalogoa. Dena den, egia da prozesuan zehar zenbait alderdi erabaki teknikoen bidez alda daitezkeela, material batzuk edo akaberak, eta agian irudi hauek ez direla azken produktuaren isla leiala izango, baina oso hurbil egongo dira.

Ziur gaude bere horretan mantenduko dela amets hontarako dugun ilusioa eta orain errealitate bihurtuko duguna.

# Calidades GE, calidad de vida

GE kalitatea, biziko kalitatea

Para nosotros la calidad en nuestras viviendas es fundamental, por eso, en **ErdiGain** apostamos por un equipamiento a la altura para que puedas disfrutar de tu casa desde el primer día.

Y para que todo esté a tu gusto, te ofrecemos la opción de **personalizar tu vivienda** y adaptarla a tus necesidades.

Tendrás un servicio exclusivo de acompañamiento y asesoramiento en todos los detalles que elijas para tu nuevo hogar, con la máxima **garantía de calidad de GRUPO EIBAR**, tu promotora de referencia en el mercado inmobiliario. Nuestro equipo de profesionales te va a conducir a lo largo del camino. No te vas a quedar solo con tus dudas, y siempre contarás con el apoyo de **GRUPO EIBAR**.

Consulta opciones y condiciones

Guretzat, gure etxebizitzaren kalitatea funtsezkoa da; horregatik, **ErdiGain** en goi mailako ekipamendu baten aldeko apustua egiten dugu, lehenengo egunetik zure etxeaz gozatzeko aukera izan dezazun.

Eta dena zure gustura egon dadin, **zure etxebizitza pertsonalizatzeko** eta zure beharretara egokitzeko aukera eskaintzen dizugu.

Zure etxe berrirako aukeratzeko zure xehetasun guztietan laguntzeko eta aholkatzeko zerbitzu eksklusiboa izango duzu, **GRUPO EIBAREN kalitate-berme gorenarekin**.

Aukerak eta baldintzak kontsultatu



## Con la garantía de Grupo Eibar

La confianza es algo primordial a la hora de comprar una vivienda. Y GRUPO EIBAR es sinónimo de confianza. Cuenta con más de 4.900 viviendas entregadas con éxito. Todos ellos proyectos sólidos, con materiales de calidad y estudiadas distribuciones ajustadas a la realidad. Siempre cumpliendo con nuestra palabra y con clientes en todo Euskadi que nos avalan.

## Grupo Eibarren bermearekin

Konfidantza funtsezkoa da etxebizitza bat erosterakoan eta GRUPO EIBAR-ek konfidantza ematen dizu. 4.900 etxebizitza baino gehiago eskuratu ditugu. Guztiak proiektu sendoak, kalitatezko materialekin eta errealitatearekin bat datozen distribuzioekin. Beti gure hitza beteaz eta bermatzen gaituzten Euskal Herri osoko bezeroekin.



## La oferta más amplia

Estamos presentes en 14 oficinas y en más de 22 localidades.

## Eskaintza zabalena

14 bulego ditugu eta 22 herri baino gehiagotan gaude.



### PROYECTOS CON ALMA

En **Grupo Eibar**, buscamos y realizamos proyectos que marquen la diferencia. Promociones en enclaves únicos, edificios singulares, casas con identidad, proyectos con alma.

Viviendas especiales para gente especial, que ponga su personalidad y el alma en cada rincón de su casa y que valore y cuide los detalles como nosotros lo hacemos.

Ponte en contacto con nosotros...

y deja que te inspiremos.

### ARIMADUN PROIEKTUAK

**Grupo Eibarren**, proiektu desberdinak bilatzen eta egiten ditugu.

Enklabe paregabeetan dauden promozioak, eraikin bereziak, nortasuna duten etxeak, arimadun proiektuak.

Etxebizitza bereziak, jende bereziarentzat; beren nortasuna eta arima etxeko txoko bakoitzean jartzeko eta xehetasunak baloratu eta zaintzeko, guk egiten dugun bezala.

Jarri harremanetan gurekin...

eta utz gaitzazu zu inspiratzen.

### OTRAS PROMOCIONES CERCANAS HURBILEKO BESTE SUSTAPEN BATZUK

Hondarribia

ENTREGADA 2020

arin  
RESIDENCIAL • ETXADIA

Irun

RESERVADO

zuberoa  
ENSANCHE  
ERAIKINA

Oiartzun

EN VENTA

Aialde•5  
Eraikina OIARTZUN

Irun

RESERVADO

Kalbeton'15  
EDIFICIO • ERAIKINA

Irun

RESERVADO

gure/egiko  
BIZIGUNA  
Jatzubia • Pulano • IRUN

Irun

EN VENTA

Erdi Gain  
BIZIGUNA



PROMUEVE Y COMERCIALIZA:



**grupo eibar**  
i n m o b i l i a r i o

OFICINA GRUPO EIBAR IRUN

**943 31 66 11 • 659 94 06 82**

E.: [comercial@grupoeibar.com](mailto:comercial@grupoeibar.com)

[www.grupoeibar.com](http://www.grupoeibar.com)

Más información en:

[www.erdigain.com](http://www.erdigain.com)

OBRA FINANCIADA  
Y AVALADA POR:



Lege oharra: Irudi ez kontratuzkoak eta argigarriak, zuzendaritza fakultatiboaren edo agintaritza eskudunaren arlo teknikoko, juridikoko edo komertzialeko eskakizunengatik aldaketak izan ditzaketenak. Fatxaden, elementu komunen eta gainerako espazioen infografiak orientagarriak dira, eta proiektu teknikoetan aldatu ahal izango dira.

Barneko infografietako altzariak ez daude sartuta eta etxebizitzaren ekipamendua dagokion kalitate memorian adierazitakoa izango da. Estali gabeko terrazek ubidea izango dute. Obra Zuzendaritzak egokitzat jotzen duen tokian. Irudikatutako barne diseinu batzuek pertsonalizazio aukera gehigarriak dituzte.

Imágenes no contractuales y meramente ilustrativas sujetas a modificaciones por exigencias de orden técnico, jurídico o comercial de la dirección facultativa o autoridad competente. Las infografías de las fachadas, elementos comunes y restantes espacios son orientativas y podrán ser objeto de variación o modificación en los proyectos técnicos. El mobiliario de las infografías interiores no está incluido y el equipamiento de las viviendas será el indicado en la correspondiente memoria de calidad. Las terrazas descubiertas tendrán canaletas de desagüe donde la dirección de obra considere oportuno. Algunos diseños interiores representados incluyen opciones de personalización adicionales.