

CALIDADES



grupo eibar
i n m o b i l i a r i o

Kalitate txostena

Calidades **GE**, calidad de vida



www.cobeaga-donostia.com



Bienvenido. Déjenos enseñarle su nuevo hogar...

ESTRUCTURA, FACHADAS Y CUBIERTA

- Estructura de **hormigón armado**.
- Fachada ventilada revestida con paneles cerámicos.
- Cierres de terrazas y balcones en vidrio con estructura de acero inoxidable
- Cubierta plana transitable.



www.cobeaga-donostia.com



CARPINTERÍA EXTERIOR

- Carpintería de aluminio con rotura de puente térmico
- Doble acristalamiento con cámara de aire tipo climalit y vidrios bajo emisivos.
- Apertura oscilobatiente en ventanas y puerta-ventanas de habitaciones y cocina. Correderas en salones.
- El oscurecimiento y protección solar se ejecutará mediante persianas enrollables motorizadas.

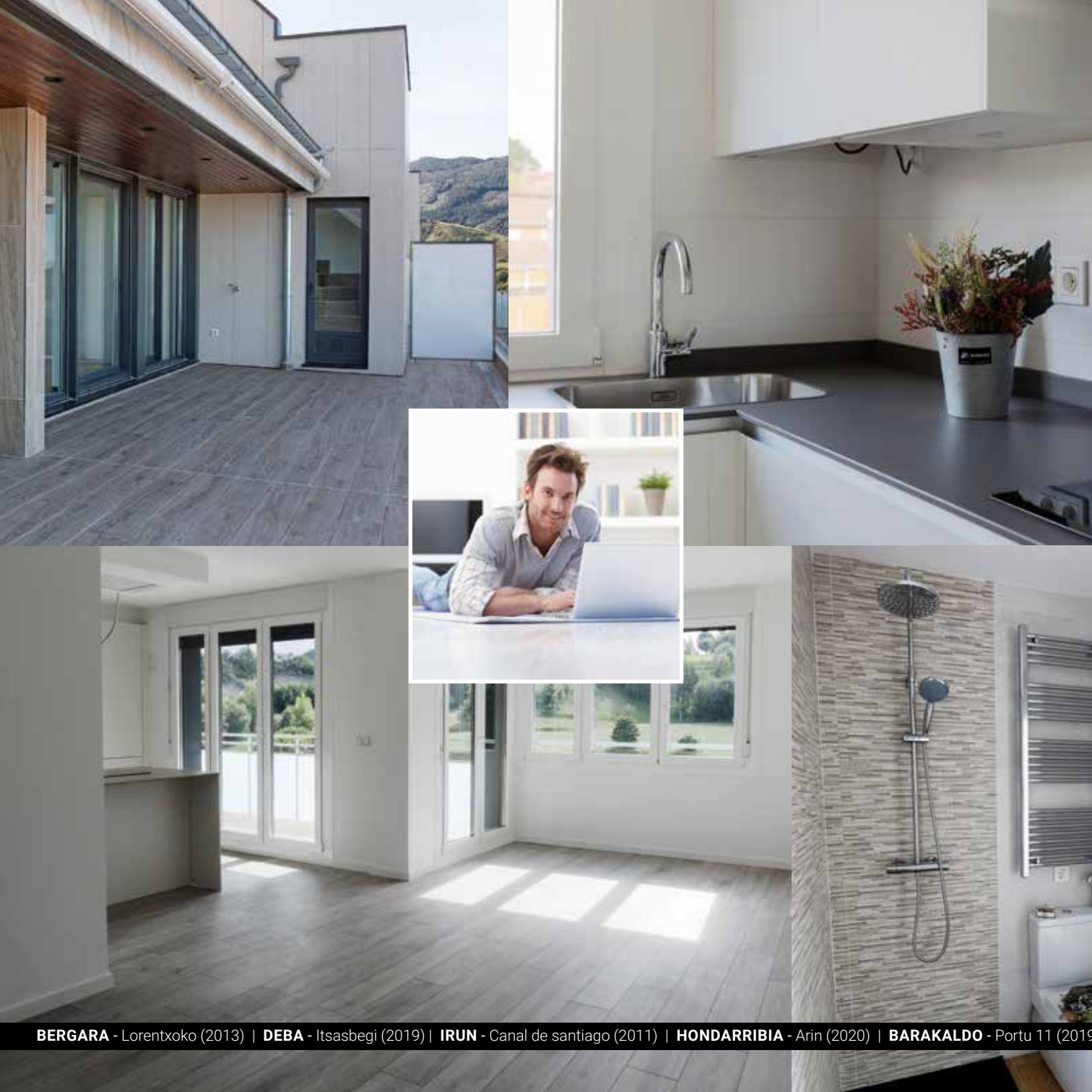




CARPINTERÍA INTERIOR

- Puertas interiores **lacadas de altura especial** (a elegir color y diseño)
- Puertas vidriera en salón y cocina (si las hubiera).
- Sistema de “cierre confort” para las puertas de paso.
- Puerta de entrada blindada con cerradura de seguridad.
- Herrajes cromados o acabados en acero inoxidable.
- Zócalo lacado.





SISTEMA DE CLIMATIZACIÓN FRÍO / CALOR Y AGUA CALIENTE

El suelo radiante, es el sistema de climatización más eficiente, económico y confortable.

Aeroterminia de alta eficiencia como productor de calefacción y ACS mediante acumulación.

Siendo prácticos y pensando en el confort de los habitantes de nuestros hogares, podemos destacar las siguientes ventajas de la calefacción por suelo radiante:

- La ausencia de radiadores, que mejora los aprovechamientos de los espacios y facilita el amueblamiento.
- La optimización del confort, evitando los contrastes de temperatura debidos a la mayor o menor proximidad del radiador y procurando una temperatura homogénea en toda la superficie de la habitación.
- Permite una temperatura diferenciada entre la zona de día y la zona de noche; contando esta última con un termosatato en cada dormitorio que posibilita personalizar la temperatura ambiente de cada habitación aumentando al máximo la sensación de bienestar de cada ocupante de la vivienda.

Además, en el caso de **Cobeaga Enea, el suelo radiante tiene una doble misión: la de refrescar la vivienda en los meses de más calor.** Sin ninguna instalación extra, sin más máquinas a la vista, podemos aprovechar las conducciones de agua bajo el suelo para conseguir bajar unos grados la temperatura de nuestro hogar y sentir la **frescura bajo nuestros pies.**





RENOVACIÓN DE AIRE CON RECUPERADOR DE CALOR:

La renovación de aire de las viviendas se realizara a través de conductos y motores de ventilación independientes.

Instalaremos **recuperadores de calor en el sistema de ventilación para conseguir un ahorro económico y energético** intercambiando la temperatura del aire entrante con el saliente.

Este sistema a la vez de **renovar** el aire, nos permite **filtrarlo**, reduciendo el nivel de contaminantes y mejorando considerablemente la calidad de dicho aire, a la vez que logramos mantener la temperatura de la vivienda inalterable mejorando el confort y la eficiencia energética siguiendo los criterios de **EDIFICIOS DE BAJO CONSUMO ENERGÉTICO**.





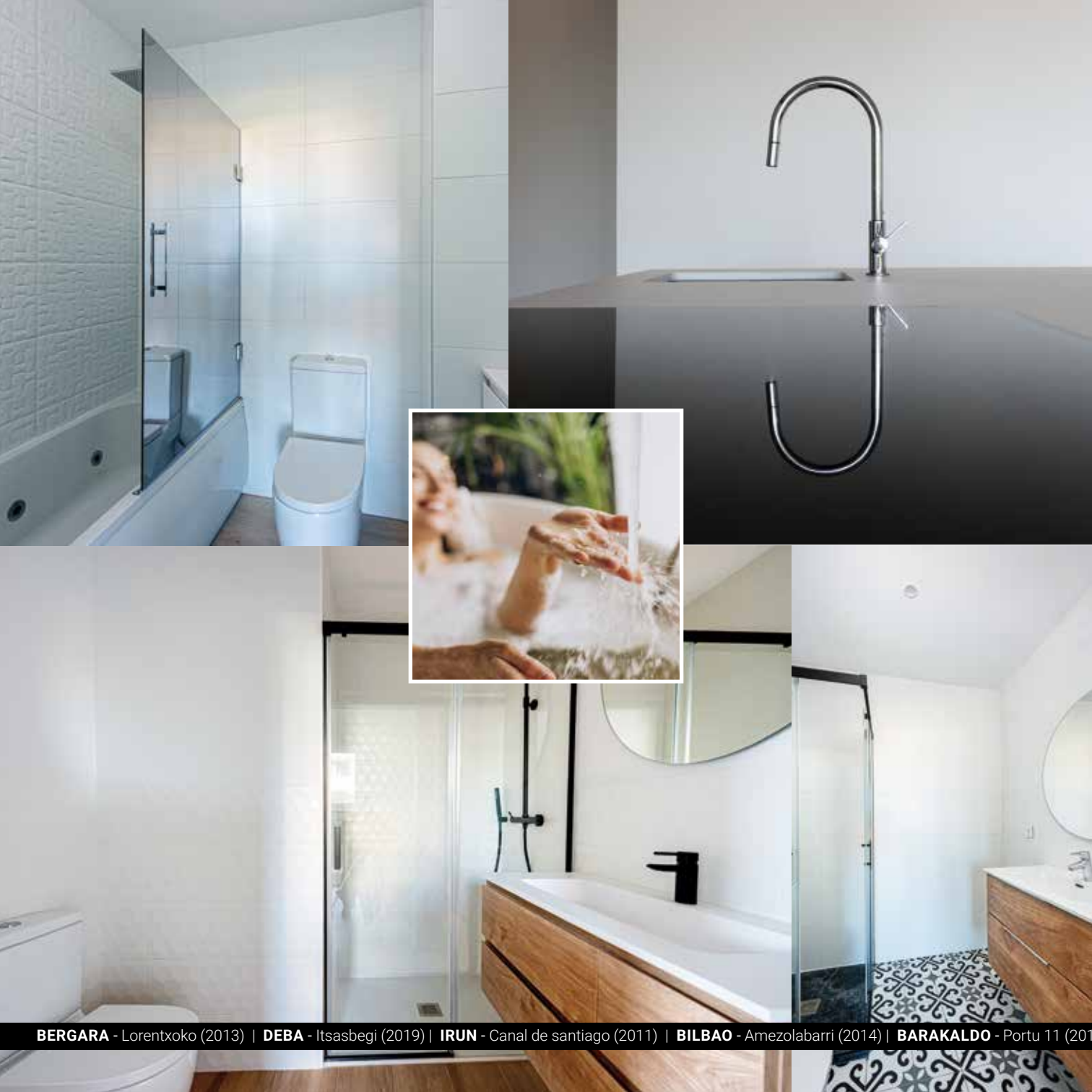
REVESTIMIENTOS SUELOS, PAREDES Y TECHOS

- Suelos y paredes de cocina y baños con **revestimiento cerámico de primera calidad** (varios modelos a elegir).
- Resto de la vivienda acabada en madera de Roble, varios modelos de estratificados o pavimento cerámico de **marcas reconocidas**.
- Paredes del resto de vivienda acabada en pintura plástica lisa (a elegir entre varias opciones de colores).
- Falso techo de pladur en la totalidad de la vivienda.

ELECTRICIDAD

- Mecanismos de marcas reconocidas.
- Conexión de datos en todas las estancias.
- Instalación de fibra óptica hasta la vivienda.
- Videoportero con pantalla a color.





APARATOS SANITARIOS Y GRIFERÍA

Baño común planta vivienda

- Lavabo, mueble bajo-lavabo y espejo anti-vaho.
- Conjunto de plato de ducha extraplano o bañera con mampara y grifería termostática.
- Inodoro suspendido con cisterna empotrada.

Baño principal habitación suite

- Lavabo con grifería empotrada, mueble bajo-lavabo y espejo anti-vaho.
- Conjunto de plato de ducha extraplano o bañera con mampara, grifería termostática empotrada y rociador.
- Inodoro suspendido con cisterna empotrada.

Grifería y sanitarios de primeras marcas.

Baño planta solarium

- Lavabo, mueble bajo-lavabo y espejo anti-vaho.
- Conjunto de plato de ducha extraplano o bañera con mampara y grifería termostática.
- Inodoro suspendido con cisterna empotrada.

Baño planta anejo

- Lavabo suspendido, inodoro a suelo, plato de ducha.
- Grifería monomando.





EQUIPAMIENTO

Amueblamiento de cocinas

Las cocinas cuentan con **armarios altos y bajos de primera marca** (varias opciones de modelos y colores).

- Sistema de cierre **"Silence Sistem"** en cajones y caceroleros.
- Electrodomésticos integrados: lavadora y lavavajillas.
- Horno pirolítico, microondas y frigorífico en acero inoxidable.
- Campana extractora y placa de inducción táctil.
- Fregadero con grifo monomando de caño extra alto, rociador y muelle espiral.
- Encimera de granito, SILESTONE (o similar) o DEKTON (o similar) (varios colores a elegir).
- Electrodomésticos **SIEMENS o similar**.

Armarios empotrados en todos los dormitorios.

- **Frentes lacados**
- **Interior forrado y completamente equipado**





EQUIPAMIENTO

Ascensor

Porque lo necesitas o porque estás pensando en el futuro.

Todas las viviendas de **Cobeaga Enea** cuentan con la posibilidad de instalar un **ascensor** que nos permita acceder cómodamente y sin esfuerzo **desde el garaje hasta la planta principal** de vivienda.

Piscina

Todas las viviendas cuentan con una **piscina de cuidadas dimensiones y de profundidad reducida**, estudiada para que no nos dé cargas importantes de mantenimiento pero sí nos permita disfrutar de todos los beneficios del agua. Sobre todo con los más pequeños nos va a dar mucho juego.

Amaestramiento de llaves

Una única llave para zonas comunes y vivienda.

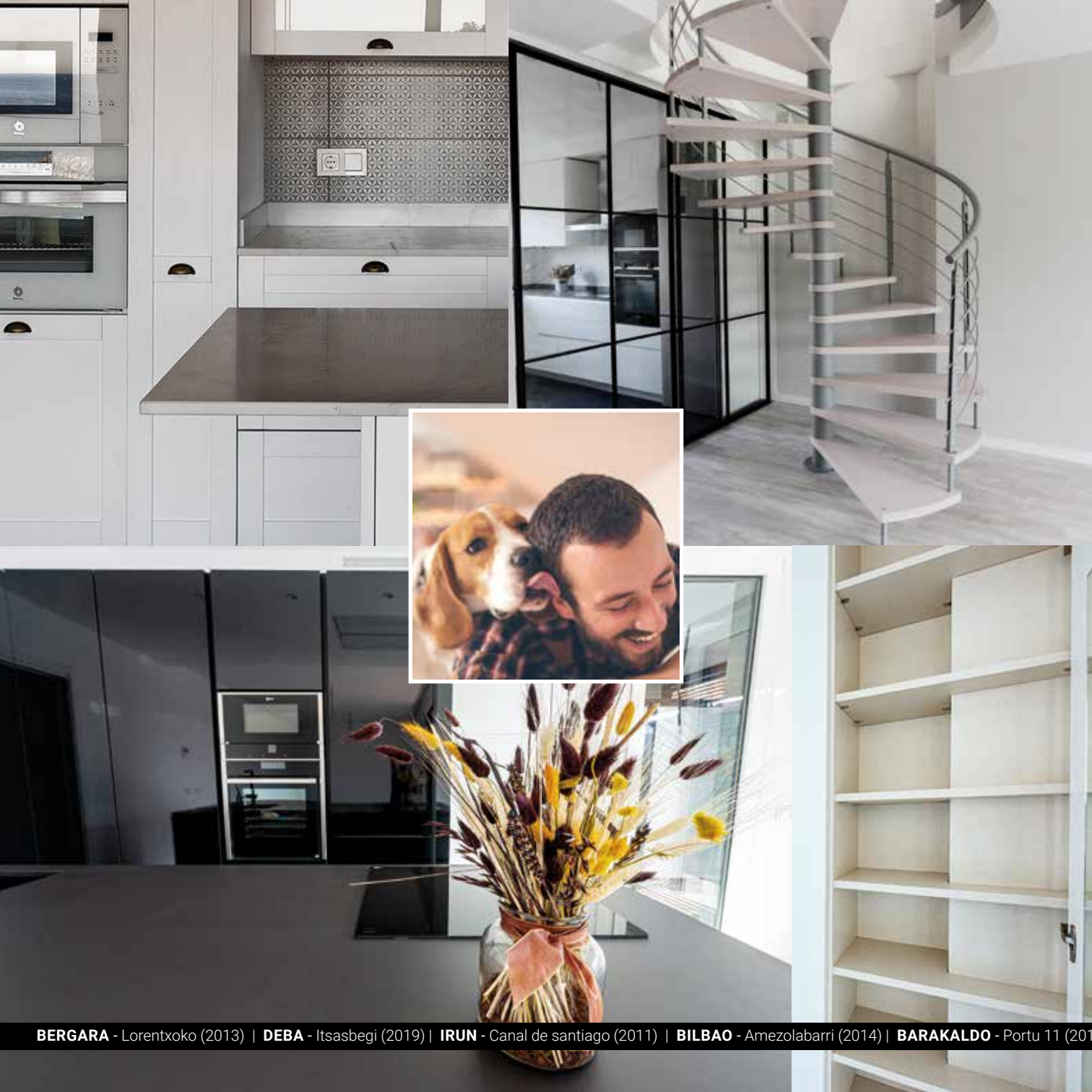
Vehículos eléctricos

Las plazas de garaje contarán con una dotación de **preinstalación para la carga de vehículos eléctricos**, conforme a normativa vigente.

La seguridad ante todo

En **Cobeaga Enea** te entregamos las viviendas con una preinstalación de alarma de intrusión y nos brindamos a asesorarte y en su caso personalizar tu vivienda para que puedas instalar el sistema de seguridad que cuente con tu total confianza.





SERVICIO DE PERSONALIZACIÓN GRUPO EIBAR

Materiales cuidadosamente seleccionados, diseños inteligentes y la **personalización de las viviendas** son nuestras señas de identidad.

Desde nuestra oficina comercial estaremos encantados de ofrecerte un exclusivo servicio de acompañamiento integral y personalización de tu vivienda para que vivas en un hogar único.

Podrás variar a tu gusto, la distribución, materiales, acabados y equipamiento. **Dichas reformas se valorarán individualmente.**

Cualquier cambio requerirá la aceptación previa de la Dirección Facultativa de la obra.

Consúltanos opciones y condiciones.

Grupo Eibar pone a tu disposición un servicio exclusivo de asesoramiento para la personalización de tu vivienda



Con la garantía de Grupo Eibar

La confianza es algo primordial a la hora de comprar una vivienda. Y **Grupo Eibar** es sinónimo de confianza. Cuenta con más de 4.900 viviendas entregadas con éxito. Todos ellos proyectos sólidos, con materiales de calidad y estudiadas distribuciones ajustadas a la realidad. Siempre cumpliendo con nuestra palabra y con clientes en todo Euskadi que nos avalan.

La oferta más amplia

22 localidades. Más de 300 viviendas a la venta.



Grupo Eibarren bermearekin

Konfidantza funtsezkoa da etxebizitza bat erosterakoan eta **GRUPO EIBAR**-ek konfidantza ematen dizu. 4.900 etxebizitza baino gehiago eskrituratu ditugu. Guztiak proiektu sendoak, kalitatezko materialekin eta errealitatearekin bat datozen distribuzioekin. Beti gure hitza beteaz eta bermatzen gaituzten Euskal Herri osoko bezeroekin.

Eskaintza zabalena

22 herri. 300 etxebizitza baino gehiago salgai.

PROMUEVE:



943 31 66 11

E.: comercial@grupoeibar.com

www.grupoeibar.com

COMERCIALIZA:

ELIZALDE
Inmobiliaria

Avenida de la libertad 8 · Donostia

943 35 35 34

www.cobeaga-donostia.com

Las fotografías que aparecen en esta memoria de calidades corresponden a **PRODUCTO ACABADO DE GRUPO EIBAR**, son orientativas y no implican compromiso contractual. Así mismo toda la información de la presente memoria puede estar sujeta a cambios o modificaciones por razones técnicas o jurídicas, que sean indicadas por el arquitecto director de la obra por ser necesarias o convenientes para la correcta realización del proyecto o que sean ordenadas por los organismos públicos competentes. Las series y modelos descritos pueden estar sujetas a cambios y modificaciones de los fabricantes. En caso de que tales cambios afecten a materiales incluidos en la presente memoria, **GRUPO EIBAR** los sustituirá por otros del mismo estilo y calidad.