

CALIDADES



grupo eibar  
i n m o b i l i a r i o

Kalitate txostena

Calidades **GE**, calidad de vida



**lorentxoko**

P25 · bizigune berria

[www.lorentxoko.com](http://www.lorentxoko.com)



## ESTRUCTURA, FACHADAS Y CUBIERTA

- Estructura de **hormigón armado**.
- Fachada principal ventilada revestida con piedra y paneles ligeros y/o cerámicos. Fachada trasera en caravista y/o raseo pintado.
- Cierres de terrazas en vidrio stadip con aluminio y /o peto de albañilería.
- Cubierta plana transitable en la parte destinada a terrazas.
- Parte de la energía necesaria para la para producción de agua caliente sanitaria será a través de energías renovables.



Bienvenido. Déjenos enseñarle su nuevo hogar...

Imágenes virtuales no vinculantes







## CARPINTERÍA EXTERIOR

- Carpintería exterior de **aluminio o pvc, con doble acristalamiento**, cámara de aire tipo climalit y vidrios bajo emisivos.
- Una apertura oscilobatiente en cada estancia.
- El oscurecimiento y protección solar se ejecutará mediante **persianas enrollables**.



## CARPINTERÍA INTERIOR

- **Puertas interiores** lacadas en blanco o acabadas en madera de Roble.
- **Puertas vidriera** en salón y cocina (si las hubiera).
- Sistema de **"cierre confort"** para las puertas de paso.
- Puerta de entrada **blindada con cerradura de seguridad.**
- Herrajes cromados o acabados en acero inoxidable.
- **Zócalo** lacado blanco o acabado en madera de Roble.







## CALEFACCIÓN Y AGUA CALIENTE

- **Caldera de gas natural** para la producción de agua caliente sanitaria y calefacción con control de uso y **consumo individualizado**.
- Radiadores de aluminio en todas las estancias a excepción de los baños, en los que se instalarán **toalleros calentadores**.

## VENTILACIÓN FORZADA

- Las ventilaciones de las viviendas se realizarán por medio de un motor individual ubicado en el falso techo y dispondrá de tubos individuales hasta su salida a cubierta. Se dejará un registro en el techo que permita el acceso a dicho motor.
- Las entradas de aire se realizaran con micro ventilación o aireadores.



www.lorentxoko.com





## REVESTIMIENTOS SUELOS, PAREDES Y TECHOS

- Suelos y paredes de cocina y baños con **revestimiento cerámico de primera calidad** (más de 20 modelos a elegir).
- Suelos del resto de la vivienda acabada en **madera de Roble, varios modelos de estratificados**.
- Paredes del resto de vivienda acabada en pintura plástica lisa (a elegir entre varias opciones de colores suaves).
- Falso techo de pladur o escayola donde el paso de instalaciones lo requiera.
- Yeso proyectado en el resto de la vivienda.

## ELECTRICIDAD

- Mecanismos de primera calidad.
- Tomas de TV y TF en salón, cocina y dormitorios.
- El edificio contará con la instalación necesaria para fibra óptica.
- **Videoportero.**





## APARATOS SANITARIOS Y GRIFERÍA

- Sanitarios **VILLEROY, ROCA** o similar.
- Grifería **NOKEN Porcelanosa, GROHE** o similar.



## BAÑO COMUN

- Irá equipado con lavabo suspendido, inodoro, ducha extraplana o bañera (según plano de la vivienda) y grifería monomando.







## EQUIPAMIENTO

### Amueblamiento de cocinas

- Las cocinas cuentan con **armarios altos y bajos de primera marca** (varias opciones de modelos y colores).
- **Sistema de cierre** "Silence Sistem" en cajones y caceroleros.
- Horno, microondas y frigorífico en **acero inoxidable**.
- Campana extractora y placa de inducción táctil.
- Lavadora y lavavajillas integrados.
- Fregadero con grifo monomando de caño alto.
- Encimera de **SILESTONE, DEKTON** (o similar) (varios colores a elegir).
- Electrodomésticos de primeras marcas.

### Armarios empotrados en todos los dormitorios.

- **Frentes con diferentes opciones de acabados** (maderas, melaminas...) y diseños (lisos, panel tipo japonés...), a elegir.
- **Interior completamente equipado** con diferentes opciones de distribución, a elegir.





## HABITACIÓN PRINCIPAL (SUITE)

- El baño incorporado en la habitación principal, estará equipado con lavabo, mueble bajo lavabo, inodoro, ducha extraplana, mampara y grifería monomando.
- Este baño estará equipado con **Dowlight de LED empotrados** en el techo.
- El armario empotrado de la habitación principal llevará las **puertas lacadas en blanco (además del resto de opciones para los otros dormitorios)** y al igual que en el resto de armarios, estará completamente vestido interiormente pudiendo **elegir la distribución** del mismo entre diferentes opciones.



## TERRAZAS

- **Todas las viviendas cuentan con una terraza.**
- Los solados son de **pavimento cerámico de imitación a madera natural.**
- Todas las terrazas **dispondrán de la iluminación** necesaria.







## ESPACIOS Y SERVICIOS COMUNES

### Portal y accesos a viviendas

- Se tratará con especial atención **la decoración de los portales**, así como los rellanos de entrada a las viviendas para los que se emplearán **materiales nobles** tanto en los acabados de las paredes como en los pavimentos.
- Los **ascensores** llevarán las puertas en acero inoxidable.

### Garajes y trasteros

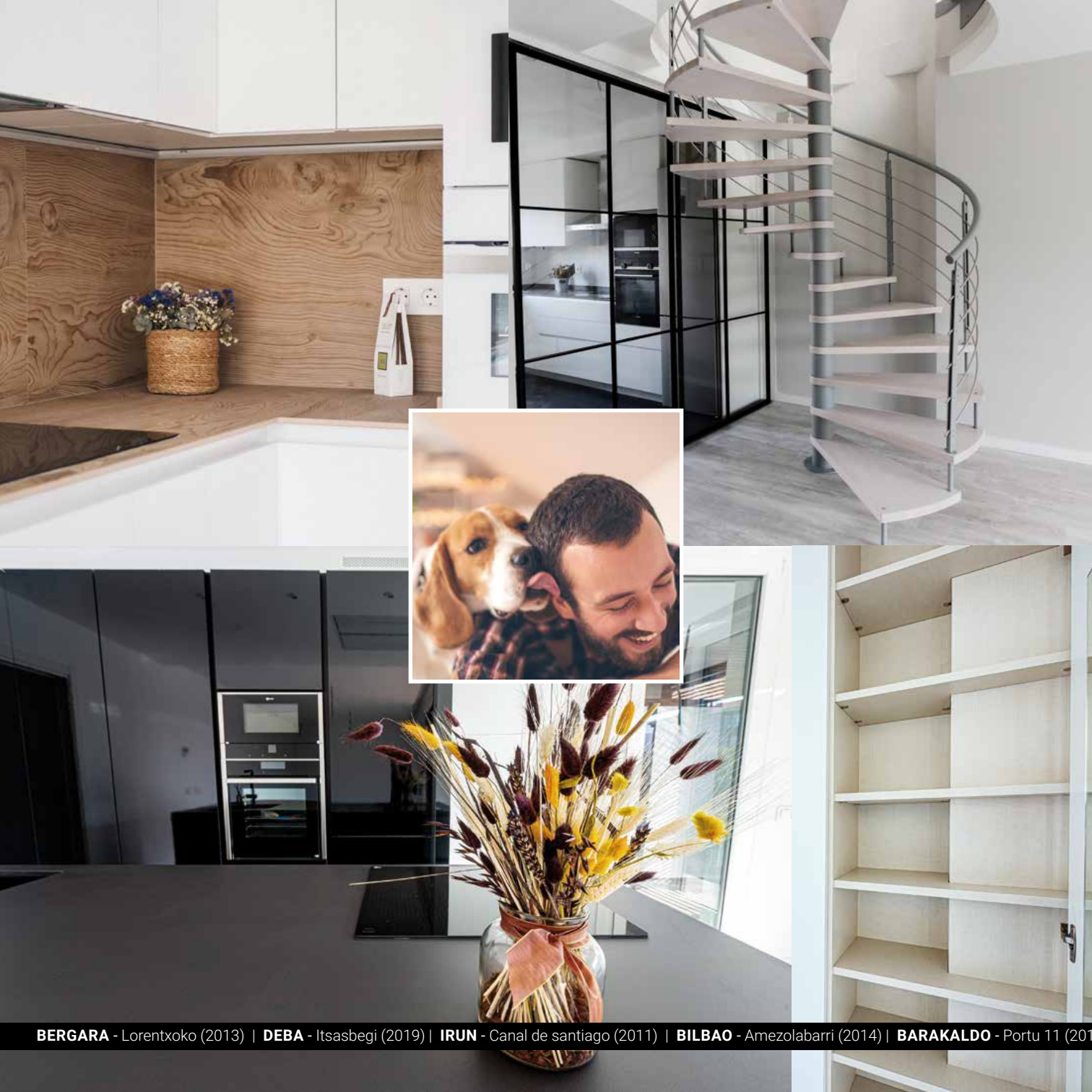
- Rayas de garaje y garajes cerrados con puerta de acceso individual motorizada.
- Acceso directo en ascensor desde la planta de viviendas.
- La planta de garaje contará con una dotación de preinstalación para la carga de vehículos eléctricos, conforme a normativa vigente.

### Amaestramiento de llaves

Amaestramiento de llaves, una única llave para portal y accesos a zonas comunes.







## SERVICIO DE PERSONALIZACIÓN GRUPO EIBAR

Materiales cuidadosamente seleccionados, diseños inteligentes y la **personalización de las viviendas** son nuestras señas de identidad.

Desde nuestra oficina comercial estaremos encantados de ofrecerte un exclusivo servicio de acompañamiento integral y personalización de tu vivienda para que vivas en un hogar único.

Podrás variar a tu gusto, la distribución, materiales, acabados y equipamiento. **Dichas reformas se valorarán individualmente.**

**Cualquier cambio requerirá la aceptación previa de la Dirección Facultativa de la obra.**

**Consúltanos opciones y condiciones.**

**Grupo Eibar pone a tu disposición un servicio exclusivo de asesoramiento para la personalización de tu vivienda**



## Con la garantía de Grupo Eibar

La confianza es algo primordial a la hora de comprar una vivienda. Y **Grupo Eibar** es sinónimo de confianza. Cuenta con más de 4.900 viviendas entregadas con éxito. Todos ellos proyectos sólidos, con materiales de calidad y estudiadas distribuciones ajustadas a la realidad. Siempre cumpliendo con nuestra palabra y con clientes en todo Euskadi que nos avalan.

## Grupo Eibarren bermearekin

Konfidantza funtsezkoa da etxebizitza bat erosterakoan eta **GRUPO EIBAR**-ek konfidantza ematen dizu. 4.900 etxebizitza baino gehiago eskrituratu ditugu. Guztiak proiektu sendoak, kalitatezko materialekin eta errealitatearekin bat datozen distribuzioekin. Beti gure hitza beteaz eta bermatzen gaituzten Euskal Herri osoko bezeroekin.



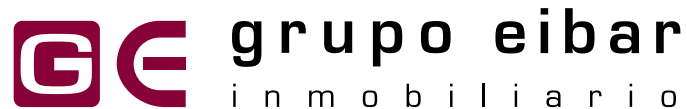
## La oferta más amplia

22 localidades. Más de 300 viviendas a la venta.

## Eskaintza zabalena

22 herri. 300 etxebizitza baino gehiago salgai.





PROMUEVE Y COMERCIALIZA:

**OFICINA GRUPO EIBAR BERGARA**

Ernai ,1 • 20570 BERGARA.

**943 31 66 11 • 650 442 159**

E.: comercial@grupoeibar.com

[www.lorentxoko.com](http://www.lorentxoko.com)

Las fotografías que aparecen en esta memoria de calidades corresponden a **PRODUCTO ACABADO DE GRUPO EIBAR**, son orientativas y no implican compromiso contractual. Así mismo toda la información de la presente memoria puede estar sujeta a cambios o modificaciones por razones técnicas o jurídicas, que sean indicadas por el arquitecto director de la obra por ser necesarias o convenientes para la correcta realización del proyecto o que sean ordenadas por los organismos públicos competentes. Las series y modelos descritos pueden estar sujetas a cambios y modificaciones de los fabricantes. En caso de que tales cambios afecten a materiales incluidos en la presente memoria, **GRUPO EIBAR** los sustituirá por otros del mismo estilo y calidad.