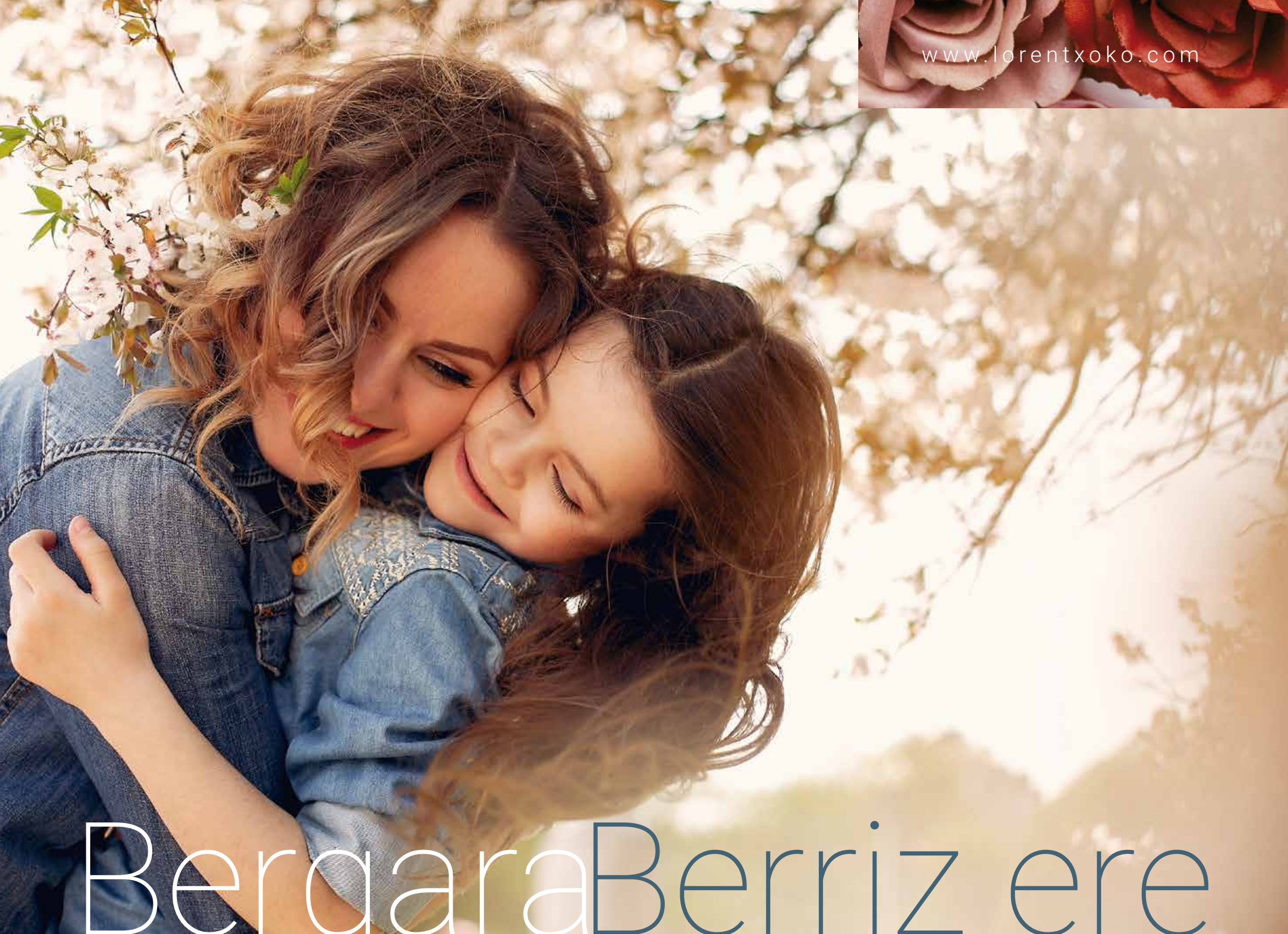




[www.lorentxoko.com](http://www.lorentxoko.com)



# Bergara Berriz ere



**lorentxoko**  
P25 · bizigune berria



# lorentxoko

P25 · bizigune berria

## Berriz ere, lorentxoko

Nuestro querido Lorentxoko, sigue reinventándose y ofreciéndote las viviendas más espectaculares del mercado inmobiliario de Bergara.

En esta ocasión, especialmente personalizadas, con todos los detalles que te van a enamorar y como no, con la garantía de GE.

**Te presentamos nuestra colección más caprichosa:**

## Berriz ere, lorentxoko

Gure Lorentxoko maiteak berrasmatzen jarraitzen du eta Bergarako higiezinaren merkatuko etxebizitzarik ikusgarrienak eskaintzen dizkizu.

Oraingoan, bereziki pertsonalizatuak, maiteminduko zaituzten xehetasun guztiekin eta, nola ez, GEen bermearekin.

**Gure bildumarik kapritxosoena aurkezten dizugu:**



# La radiante

Disdiratsua



3 fatxada dituen bakarra, zuk eguneko unearen arabera aukeratu ahal izango dituzun 3 orientazioez gozatzeko, eta mila ñabardurekin zure etxea eta zure bizitza argituko dutenak.

Dena duen izkinako etxebizitza: terraza batek gogorarazten dizu hirian zaudela, gune urbanizatu batean, zerbitzu guztiak pauso batera dituzula, eta goizeko eguzkiak laztandutako beste terrazak, Bergara eta inguruko nortasun-ikurra den berdera hurbiltzen zaitu.

Etxebizitza orekatua eta aparteko askorekin; 85 m<sup>2</sup>ko etxebizitza eta 15 m<sup>2</sup> baino gehiagoko terrazarekin zure eta inguruko gozamenerako 100 m<sup>2</sup> erabilgarri baino gehiago dituenak, agian Lorentxoko osoko etxebizitzarik eskuzabalena, argi-izpi bakoitza dastatzera gonbidatzen zaituena.

La única con 3 fachadas para disfrutar de 3 orientaciones que tú podrás elegir según el momento del día y que con sus mil matices darán luz a tu hogar y a tu vida.

La vivienda en esquina que lo tiene todo: un terraza te recuerda que estás en la ciudad, en una zona urbanizada, con todos los servicios a un paso mientras la otra terraza bañada por el sol de la mañana te acerca al verde, idílico, seña de identidad de Bergara y su entorno.

Una vivienda equilibrada y con muchos extras; 85 m<sup>2</sup> de vivienda y más de 15 m<sup>2</sup> de terraza, con un total de más de 100 m<sup>2</sup> útiles para tu disfrute y el de los tuyos, quizá la vivienda más generosa de todo Lorentxoko, te invita a saborear cada rayo de luz.



MÁS SOL: AMPLIA TERRAZA AL ESTE  
MÁS PRIVACIDAD: TOLDOS VERTICALES EN TERRAZAS  
MÁS CONFORT: SUELO RADIANTE DE SERIE

EGUZKI GEHIAGO: TERRAZA BERRIAK EKIALDEAN  
PRIBATUTASUN GEHIAGO: TOLDO BERTIKALAK TERRAZETAN  
EROSOTASUN HANDIAGO: SERIETIK LURZORU ERRADIATZAILEA

Imágenes virtuales no vinculantes (ver aviso legal en la contraportada)  
Irudi birtual ez lotesleak (ikus lege oharra kontrazalean)



# La radiante

Disdiratsua

4º5ºA





# La protegida

Babestua



Babestua, polita den hori, ondo banatua eta gainera euria eta haizearen babesean dagoena

**Terraza honetarako toldoa eta landare-frontea dituen akabera aukeratu dugu, begirada indiskretuetik babestuko gaituena, erdizka ibili gabe kanpoko espazioaz gozatzeko aukera emango diguna, konplexurik gabe.**

Gainera, sukaldea eta egongela elkartzeko posibilitatea, aparteko argiaz gozatzeko aukera emango dizu, egongelako eta sukaldeko argiak batu egingo dira argitasun plus hori eta efektu moderno eta dotorea lortzeko. Ez utzi ihes egiten.

Esa que es bonita, bien distribuida y además se encuentra al abrigo de las lluvias y los vientos.

**Para esta terraza, hemos elegido un acabado con un toldo vertical y un frente vegetal que nos mantenga al abrigo de las miradas indiscretas, que nos deje disfrutar de su espacio exterior sin medias tintas, sin complejos.**

Además, la posibilidad de abrir la cocina al salón te permitirá disfrutar de luz extra, las luces del salón y de la cocina se aúnan para obtener ese plus de luminosidad y un efecto actual, moderno y elegante. No la dejes escapar.

MÁS SOL: AMPLIA TERRAZA AL OESTE  
MÁS PRIVACIDAD: TOLDOS VERTICALES EN TERRAZAS  
MÁS CONFORT: SUELO RADIANTE DE SERIE

EGUZKI GEHIAGO: TERRAZA ZABALA EKIALDERA  
PRIBATUTASUN GEHIAGO: TOLDO BERTIKALAK TERRAZETAN  
EROSOTASUN HANDIAGOA: SERIETIK LURZORU ERRADIATZAILEA





# La protegida

Babestua

4º 5º B



Imágenes virtuales no vinculantes (ver aviso legal en la contraportada)  
Irudi birtual ez lotesleak (ikus lege oharra kontrazalean)





# La protegida

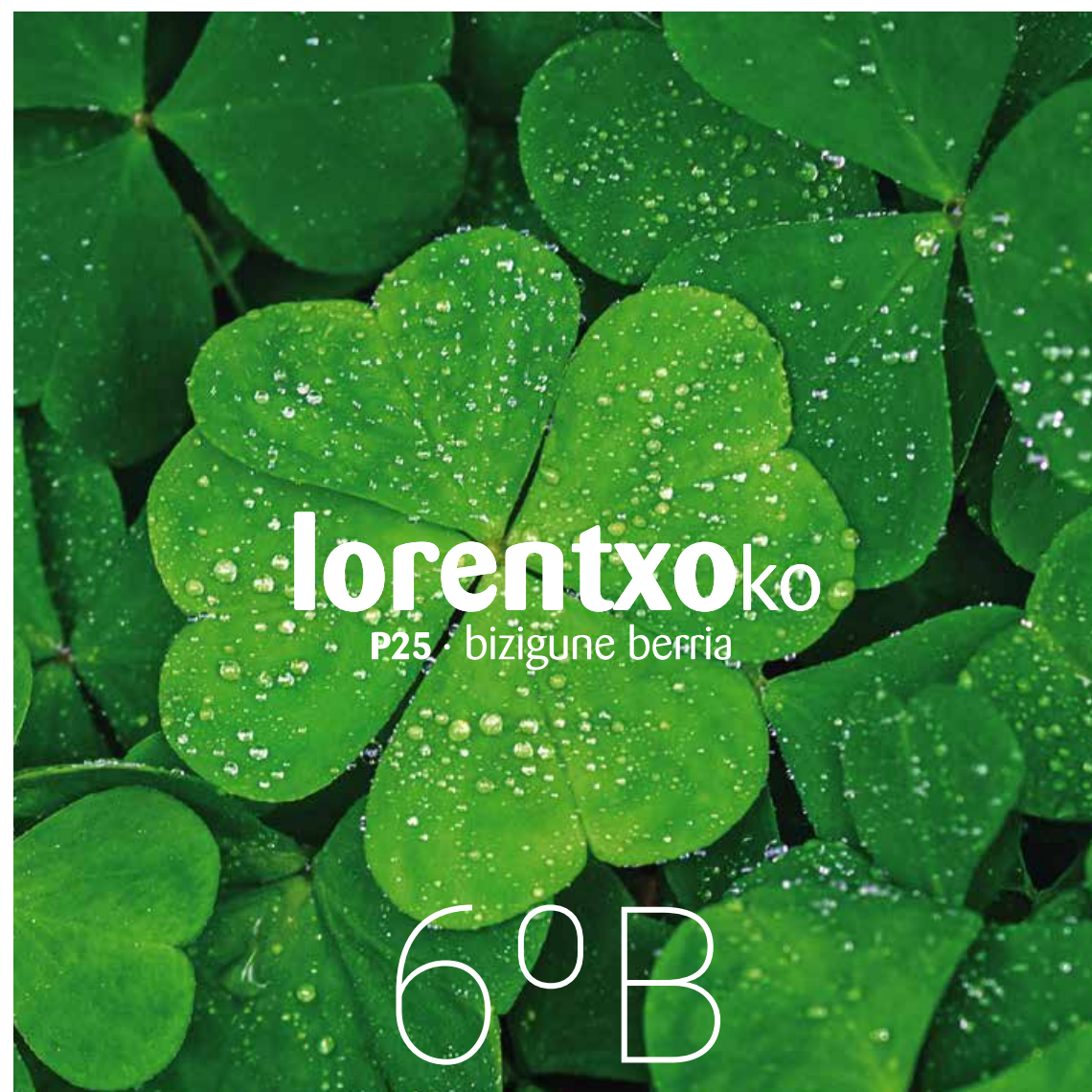
Babestua

4º 5º B



# La afortunada

Zorionekoa



Goian, azken solairuan, ikuspegiez eta metro asko dituen terrazaz gozatuz, harribitxi bat aurkituko dugu.

Bi etxebizitza orientazio desberdinekin eta terraza duen solairu nagusian, egongelatik, sukaldetik eta logela nagusitik irten zaitzke terraza hauetara, barrualdea eta kanpoaldea bat egiteko espazioak sortuz.

Ustekabea, alturako terraza, familia osoak argiaz, eguzkiaz... goza dezan, zure irudimenari hegan egiten uzteko solariuma, zure hiri-baratzet partikular, igerileku pribatu, erretiro- eta atseden-leku... bihur dezakezu... Ausartu eta amets egin.

Arriba, en la última planta, gozando de las vistas y de metros y metros de terraza nos encontramos con una joya.

Dos viviendas de diferentes orientaciones con terraza en la planta principal, a las que puedes acceder desde el salón, la cocina y el dormitorio principal, creando espacios de fusión entre interior y exterior.

La sorpresa, un terraza en altura para que toda la familia pueda disfrutar de la luz, del sol..., un solárium en el que podrás dejar volar tu imaginación, lo puedes convertir en tu huerto urbano particular, en tu piscina privada... en una zona de retiro y descanso... Atrévete a soñar.



MÁS SOL: AMPLIA TERRAZA AL OESTE  
MÁS PRIVACIDAD: TOLDOS VERTICALES EN TERRAZAS  
MÁS CONFORT: SUELO RADIANTE DE SERIE  
GRAN SOLARIUM CON PISCINA EN LA CUBIERTA

EGUZKI GEHIAGO: TERRAZA ZABALA EKIALDERA  
PRIBATUTASUN GEHIAGO: TOLDO BERTIKALAK TERRAZETAN  
EROSOTASUN HANDIAGO: SERIETIK LURZORU ERRADIATZAILEA  
IGERILEKUA TEILATUKO SOLARIUM HANDIAN

Imágenes virtuales no vinculantes (ver aviso legal en la contraportada)  
Irudi birtual ez lotesleak (ikus lege oharra kontrazalean)



# La afortunada

Zorionekoa

6ºB



Imágenes virtuales no vinculantes (ver aviso legal en la contraportada)  
Irudi birtual ez lotesleak (ikus lege oharra kontrazalean)





# La afortunada

Zerionekoa

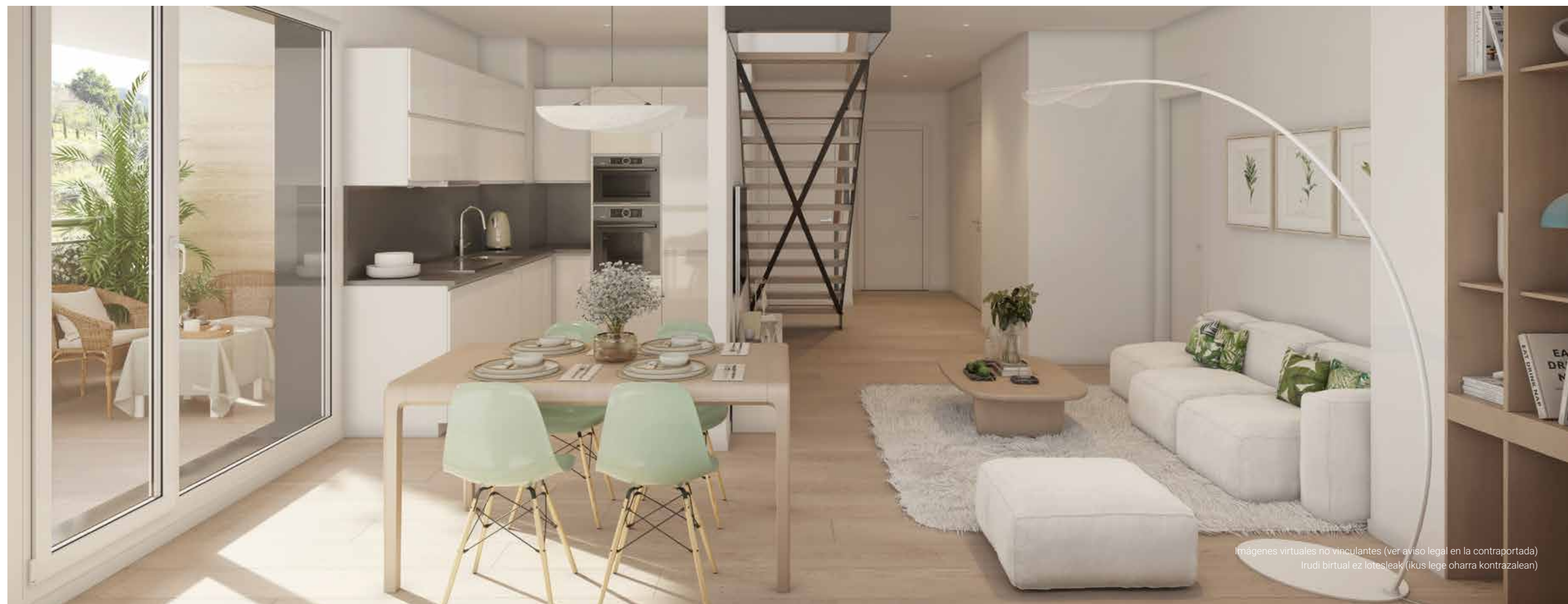
6<sup>º</sup>B



# La afortunada

Zorionekoa

6<sup>o</sup>A



Imágenes virtuales no vinculantes (ver aviso legal en la contraportada)  
Irudi birtual ez lotesleak (ikus lege oharra kontrazalean)





# La Zen

ZENa



**lorentxoko**  
P25 · bizigune berria

**ZENa, Beheko solairuan ZENenak diren etxebizitzak** daude, 50 m2-tik gorako terrazarekin, non zure irudimena aske utz dezakezun, zure txoko gogokoenak sortuz.

Aukerak amaigabeak dira. Zure erlaxatzeko txokoa, etxebizitzako edozein gelatatik eskuragarria, barrualdetik ere bertako biztanle guztiek espazio irekiez gozatzeko aukera izan dezaten.

**En la planta baja, las viviendas más zen**, con más de 50 m2 de terraza, donde puedes dejar volar tu imaginación creando tus rincones favoritos. **Las posibilidades son infinitas.**

Tu rincón relax accesible desde cualquier estancia de la vivienda, para que incluso desde el interior, todos sus habitantes puedan disfrutar de los espacios abiertos.

MÁS ESPACIOS: AMPLIA TERRAZA A 3 FACHADAS  
MÁS PRIVACIDAD: TOLDOS VERTICALES EN TERRAZAS  
MÁS CONFORT: SUELO RADIANTE DE SERIE

ESPAZIO GEHIAGO: TERRAZA ZABALA 3 FATXADATARA  
PRIBATUTASUN GEHIAGO: TOLDO BERTIKALAK TERRAZETAN  
EROSOTASUN HANDIAGO: SERIETIK LURZORU ERRADIATZAILEA



Bajo A

Imágenes virtuales no vinculantes (ver aviso legal en la contraportada)  
Irudi birtual ez lotesleak (ikus lege oharra kontrazalean)



# La Zen

ZENa

# Bajo A



Imágenes virtuales no vinculantes (ver aviso legal en la contraportada)  
Irudi birtual ez lotesleak (ikus lege oharra kontrazalean)



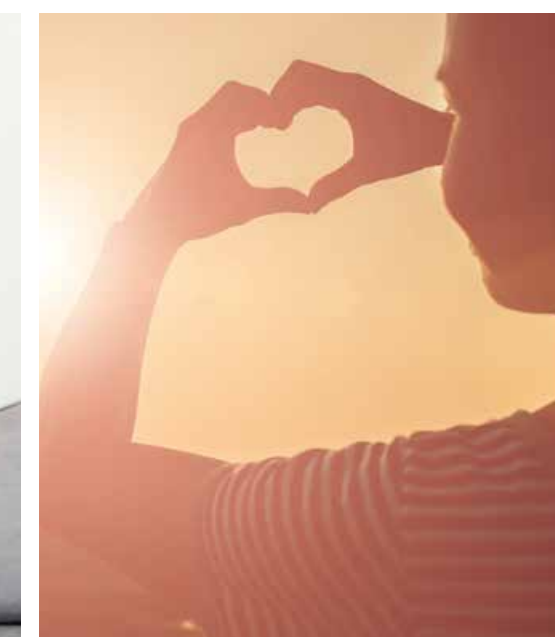
# La Zen

ZENa

# Bajo B



Imágenes virtuales no vinculantes (ver aviso legal en la contraportada)  
Irudi birtual ez lotestleak (ikus lege charra kontrazalean)





# Las soñadoras

Ameslariak



**lorentxoko**  
P25 · bizigune berria

Etxebizitza berri batekin amets egiten zutenentzat dira etxebizitza hauek, familia giroagatik eta giro modernoagatik nabarmentzen den eremu batean, aurrekontu murriztuagatik amets bat zela uste zutenentzat.

**Ba, ez da amets bat, orain bai, 2 logelako etxebizitza berri bat eskura dezakezu, terraza eta guzti, oso prezio onean.**

**Utzi amets egiteari eta bete zure ametsa.**

Esas viviendas que son para los que soñaban con una vivienda nueva, en una zona que se destaca por su ambiente familiar y moderno, pero que por su presupuesto reducido pensaban que era eso, un sueño.

**Pues no es un sueño, ahora sí que puedes acceder a una vivienda nueva, de 2 habitaciones, con terraza a un precio muy accesible.**

**Deja de soñar y haz tu sueño realidad.**



**MÁS ESPACIOS: VIVIENDAS DE 2 DORMITORIOS CON 2 BAÑOS**  
**MÁS PRIVACIDAD: TOLDOS VERTICALES EN TERRAZAS**  
**MÁS CONFORT: SUELO RADIANTE DE SERIE**

**ESPACIO GEHIAGO: 2 LOGELA ETA 2 KOMUN DITUZTEN ETXEAK**  
**PRIBATUTASUN GEHIAGO: TOLDO BERTIKALAK TERRAZETAN**  
**EROSOTASUN HANDIAGO: SERIETIK LURZORU ERRADIATZAILEA**

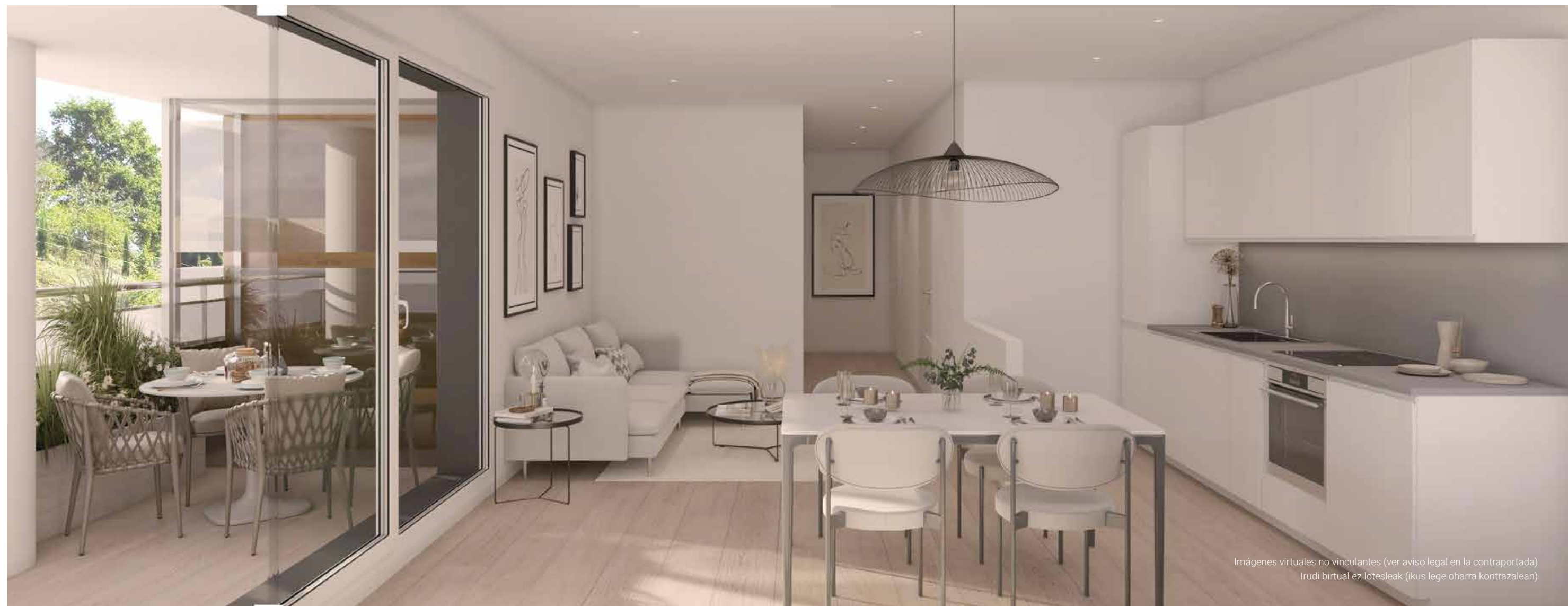
Imágenes virtuales no vinculantes (ver aviso legal en la contraportada)  
Irudi birtual ez lotesleak (ikus lege charra kontrazalean)



# Las soñadoras

Ameslariak

1º2º3ºA





**lorentxoko**  
P25 · bizigune berria

# *Lorentxokoko txokorik kapritxosoena*

El rincón más caprichoso de Lorentxoko

Fatxada berdeena eta etxebizitza estra gehien dituena. Ez utzi engainatzen. Lorentxoko edizio berri honetan aurkituko dituzu etxebizitzarik zabalena eta fatxadarik berdeenak eta babestuenak.

Terrazek loretegiatzako eta toldoentzako lekua dute, Kanpoko benetako aldizkari-giroak sortu ahal izateko.

La fachada más verde y las viviendas con más extras. No te dejes engañar... en esta nueva edición de lorentxoko encontrarás las viviendas más amplias y la fachada más verde y protegida.

Las terrazas disponen de su espacio para jardineras y toldos para poder crear ambientes e el exterior auténticos de revista.





# Horrelakoa da Loretxoko

## Así es Loretxoko

Lorentxoko, Bergarako gune lasai batean dago. Berdeguneekin eta parkeekin, haurren gozamenerako.

Lorentxokoren fase berria hiru fatxadako bloke bat da eta 2 eta 3 logelako eta 3 orientazio arteko etxebizitzak eskaintzen ditu.

Bergaran izan dugun esperientziak barruko banaketak hobetzen lagundu digu, etxebizitza praktikoak eta metrotan eraginkorrak eratuz, beharrezkoa ez duzun lan oro saihesteko eta, batez ere, etxekoekin denbora libre izateko.

Lorentxoko, se encuentra en una zona tranquila de Bergara. Con espacios verdes y parques para disfrute de los niños.

La nueva edición de Loretxoko se configura con un bloque a 3 fachadas, lo que ofrece viviendas de 2 y 3 dormitorios y de hasta 3 orientaciones.

Nuestra experiencia en Bergara nos ha ayudado a perfeccionar las distribuciones, configurando viviendas prácticas y eficientes en metros para evitarte todo trabajo innecesario y sobre todo regalarte tiempo libre con los tuyos.



Tú eliges: 2 ó 3 dormitorios la que más se ajuste a tus necesidades y a tu presupuesto.  
...  
Zuk aukeratu: 2 edo 3 logela, zure behar eta aurrekontura gehien egokitzen dena.

Terrazas sí o sí, ahora más que nunca necesitas una expansión... sin salir de casa.  
...  
Terrazak bai edo bai, orain inoiz baino gehiago lasaitua behar duzu... etxetik atera gabe

Áticos con terraza en planta principal y terraza solárium.  
...  
Atikoak solairu nagusian terrazarekin eta terraza solariumarekin

Elige tu casa a 1, 2 o 3 orientaciones  
...  
Aukeratu zure etxebizitza 1, 2 edo 3 orientaziotara

Garajes con acceso directo en ascensor desde la vivienda.  
...  
Etxebizitzatik igogailuan sarbide zuzena duten garajeak

Todos los acabados los eliges tú entre múltiples opciones para que tu vivienda sea única  
...  
Akabera guztiak zuk aukeratzin dituzu aukera askoren artean, zure etxebizitza bakarra izan dadin.

Cocinas enteramente equipadas, armarios empotrados completos en todos los dormitorios.  
...  
Guztiz hornitutako sukaldeak, horma-armairuak logela guztietan

Baño principal totalmente equipado y amueblado.  
...  
Bainugela nagusia, guztiz hornitua eta altzariekin





Imágenes virtuales no vinculantes (ver aviso legal en la contraportada)  
Irudi birtual ez lotesleak (ikus lege oharra kontrazalean)



# Compromisos GE

## En GE estamos comprometidos con la ilusión

Porque es cierto que en el fondo vivimos de ilusiones, que nuestro espíritu se alimenta de ellas y que gracias a ellas nos levantamos cada día. La ilusión de un proyecto de futuro es quizá la más deseada.

En GE también tenemos ilusiones, que queremos hacer vuestras. Por eso hemos puesto nuestro corazón en este catálogo que tienes en tus manos. Catálogo que marca la esencia de un proyecto que hemos creado pensando en ti. Si bien, es cierto que puede haber aspectos del mismo que se vean modificados a lo largo del proceso por decisiones técnicas, que pueden variar algunos materiales o acabados, y que quizá estas imágenes no sean un fiel reflejo del producto final, van a estar muy cerca.

Lo que estamos seguros que se va a mantener intacta es la ilusión con la que hemos creado este sueño y que ahora vamos a convertir en realidad.

## Comprometidos con nuestros clientes

Intentamos desde el primer momento dispensarte una atención y un trato de calidad. Que este viaje que se inicia con la reserva de una vivienda y finaliza con la entrega de las llaves sea un agradable paseo y guardes un grato recuerdo de cada etapa.

Y para que todo esté a tu gusto, te ofrecemos la opción de **personalizar tu vivienda** y adaptarla a tus necesidades.

Tendrás un servicio exclusivo de acompañamiento y asesoramiento en todos los detalles que elijas para tu nuevo hogar, con la máxima **garantía de calidad de GRUPO EIBAR**, tu promotora de referencia en el mercado inmobiliario. Nuestro equipo de profesionales te va a conducir a lo largo del camino. No te vas a quedar solo con tus dudas, y siempre contarás con el apoyo de **GRUPO EIBAR**

Consulta opciones y condiciones

## Comprometidos con la calidad

Siempre calidad, tanto en los materiales como en la ejecución. Es una apuesta básica que elegimos hace años y que con el paso del tiempo se ha convertido en nuestra seña de identidad.

Para nosotros la calidad en nuestras viviendas es fundamental, por eso, en **LorentxokoP25** apostamos por un equipamiento a la altura para que puedas disfrutar de tu casa desde el primer día.

## Comprometidos con el medio ambiente

Ahora que nuestra sociedad está empezando a "crecer" en este sentido, nos parece fundamental poner nuestro granito de arena construyendo viviendas cada vez más eficientes energéticamente. Para ello nos apoyamos en los especialistas que nos ayudan a mejorar cada día aplicando los últimos avances en la materia, lo que nos permite concebir y construir hogares eficientes, limpios y con un alto porcentaje de consumo de energías renovables con garantía de calidad y sostenibilidad.

### CARPINTERÍA EXTERIOR

Ventanas de PVC o aluminio con rotura de puente térmico con doble acristalamiento y vidrios bajo emisivos con cámara que reducen sensiblemente las pérdidas energéticas y ayudan a mejorar el aislamiento acústico

Con ello facilitamos que no entre el frío en invierno ni el calor en verano y conseguimos un ahorro económico en el consumo energético.

### FACHADA VENTILADA DE CALIDAD MEJORADA

Nuestro sistema constructivo de cerramiento exterior de fachada está constituido por una hoja soporte que por el exterior se compone de una capa de aislamiento y el material de revestimiento/acabado final que va sujeto mediante una estructura portante a la hoja soporte. Entre la capa de aislamiento y el material de revestimiento se genera una cámara de aire, no estanca, que permite la circulación constante del aire y favorece la ventilación. Como consecuencia de la diferencia de temperaturas en este espacio intermedio se produce el fenómeno convencional conocido como "efecto chimenea", que evita el sobrecalentamiento en los meses de calor y hace que la temperatura interior de la vivienda se conserve mejor durante los meses más fríos. En Grupo Eibar además añadimos una capa de aislamiento extra por la parte interior de la hoja soporte.

Creamos viviendas concebidas para un mayor confort y eficiencia.

- + **AHORRO** Menor consumo y menor mantenimiento
- + **BIENESTAR** Confort térmico, acústico y luminoso
- + **VALOR** Mayor valor del inmueble
- **CO2** Menores emisiones para proteger nuestro planeta.



### AISLAMIENTOS EN CUBIERTAS Y FORJADOS

Todas las viviendas de planta baja y bajo cubierta tendrán un aislamiento reforzado para aumentar el confort acústico y térmico, reduciéndose así la pérdida de calor y ayudando a que la temperatura interior se mantenga estable. Eso contribuye a un mayor ahorro energético tanto en invierno como en verano.

### CALOR EN NUESTRAS VIVIENDAS

En las viviendas de **Grupo Eibar**, instalamos calderas de alta eficiencia que mejoran el rendimiento térmico del sistema de calefacción y agua caliente sanitaria, con el refuerzo mediante un sistema de aerotermia que mediante una bomba de calor extrae la temperatura del aire del ambiente. Esto produce un importante ahorro económico en el consumo de energía de la vivienda sin generar residuos ambientales.

### AHORRO

Además de todo lo mencionado, en **Grupo Eibar** tenemos en cuenta otra serie de medidas para contribuir al ahorro energético de nuestras viviendas por ejemplo distribuciones pensadas con ventanas de gran dimensión para maximizar la luz natural, inodoros con sistema de doble descarga y grifería con sistema de aireadores incorporado como medida de ahorro de agua o electrodomésticos con alto nivel de eficiencia energética.

Este ahorro también puedes llevarlo a tu hipoteca; pregunta en tu banco por la "hipoteca verde" y descubre las ventajas que tienes al adquirir una vivienda sostenible y comprometida con el medio ambiente.

### CONCIENCIA MEDIOAMBIENTAL

Y sobre todo, estas medidas y mejoras de serie en nuestras viviendas, nos ayudan a cuidar el planeta y mejorar la calidad de vida de todos sus habitantes.



# GE konpromisoak

## GE n konprometitu gaude ilusioarekin

Izan ere, egia da funtsean ilusioz bizi garela, gure espiritua ilusioez elikatzen dela, eta haiei esker egunero altxatzen garela. Etorkizuneko proiektu baten ilusioa da, agian, denetan desiratuena.

GE n ere baditugu zuenak egin nahi ditugun ilusioak. Horrexegatik jarri dugu gure bihotza esku artean duzun katalogo honetan. Katalogoak zugar pentsatuz sortu dugun proiektuaren muina jasotzen du. Baliteke katalogoko alderdi batzuk prozesuan zehar aldatzea erabaki teknikoak direla tarteko, baliteke material edo azken ukitu batzuk aldatzea, eta baliteke irudi hauek azken produktuaren isla garbia ez izatea, baina oso gertu egongo dira.

Halere, ziur gaude bere horretan iraungo duela amets hau sortzeko erabili dugun ilusioak, orain errealtate bihurtuko duguna.

## Konprometituak kalitatearekin

Kalitatea beti, nola materialetan hala obra gauzatzean. Duela urte batzuk aukeratu genuen oinarritzko apustua da, eta denborak aurrera egin ahal gure nortasun ikur bihurtu da.

Guretzat funtsezkoa da kalitatea geure etxebizitzetan, eta horrexegatik, hain zuzen ere, **LorentxokoP25**-en kalitatezko ekipamendu baten aldeko apustua egiten dugu, zeure etxeaz lehen egunetik gozatu ahal izan dezazun.



## Konprometituak gure bezeroekin

Hasiera-hasieratik ahalegintzen gara zuri kalitatezko arreta eta tratua ematen. Ahaleginak egiten ditugu etxebizitza baten erreserbarekin hasi eta giltzak ematearekin amaitzen den bidaia hau zuretzat paseo atsegina izan dadin eta etapa bakoitzaren oroitzapen atsegina izan dezazun.

Eta dena zure gustukoa izan dadin, zeure **etxebizitza pertsonalizatzeko** eta zeure beharretara egokitzeko aukera eskaintzen dizugu.

Zure etxebizitzarako aukeratzen dituzun xehetasun guztietan laguntza eta aholkularitza zerbitzu eskusiboa izango duzu, betiere higiezinaren merkatuan erreferentziatzeko duzun **GRUPO EIBAR** sustatzailearen **kalitate berme** handienarekin. Gure talde profesionalak gidatuko zaitu bidean barrena. Ez zara zeure zalantzeekin bakarrik geldituko, beti izango duzu **GRUPO EIBAR** ren laguntza.

Kontsulta itzazu aukerak eta baldintzak

## Konprometituak ingurumenarekin

Gure gizartea zentzu horretan "hazten" hasia den honetan, funtsezkoa iruditzen zaigu geure hondar alea jartzea energetikoki gero eta efizienteagoak diren etxebizitzak eraikita. Horretarako, egunetik egunera arlo honetako azken aurrerapenak aplikatuz hobetzen laguntzen diguten espezialistak ditugu euskarri, eta horiei esker, etxe efizienteak, garbiak eta energia berriztagarrien kontsumo portzentaje handiak eskaintzen dituztenak sortu eta eraiki ditzakegu, kalitatea eta jasangarritasuna bermatuta.

### KANPOKO ZURERIA

PVC edo aluminiozko leihoak, beira bikoitzarekin eta zubi termikoaren hausturarekin, eta emisio txikiko beira kameradunak, galera energetikoak nabarmen murrizten dituztenak eta isolamendu akustikoa hobetzen laguntzen dutenak.

Horrenbestez neguan hotza eta udan beroa ez sartzeari ahalbidetzen dugu, energia kontsumoa aurrezteko lortzen dugu.

### HOBETUTAKO KALITATEZKO FATXADA AIREZTATUA

Fatxadaren kanpoko itxurako gure eraikuntza sistema euskarri orri batek osatzen du, eta kanpoko aldetik isolamendu geruza batez eta azken estaldura geruza batez osatua da, azken hori euskarri orriari itsasten zaiola sostengu egitura baten bidez. Isolamendu geruzaren eta estaldura geruzaren artean aire ganbera bat sortzen da, ez da hermetikoa, eta airearen etengabeko zirkulazioa eta aireztapena ahalbidetzen ditu. Tarteko gune horretan gertatzen diren tenperatura aldean ondorioz "tximinia efektua" deritzen fenomeno konbentzionala gertatzen da, eta horri esker, bero egiten duen hila-beetean gehiegi berotzea saihesten du, eta hila-bee hotzetan etxe barruko tenperatura hobe kontserbatzea eragiten du. Grupo Eibarren, gainera, beste isolamendu geruza bat eranstean dugu euskarri orriaren barruko aldean.

Erosotasun eta efizientzia handiagoa izateko etxebizitzak sortzen ditugu.

+ **AURREZKIA** Kontsumo txikiagoa eta mantentze lan gutxiago

+ **ONGIZATEA** Erosotasun termikoa, akustikoa eta argitsua

+ **BALIOA** Higiezinaren balio handiagoa

- **CO2** Isuri gutxiago geure planeta babesteko

### ISOLAMENDUAK ESTALKIETAN ETA FORJATUETAN

Behe solairuko eta estalkipeko etxebizitza guztiek isolamendu handiagoa izango dute erosotasun akustiko eta termiko hobe izateko, horrenbestez murriztuko da beroaren galera, eta etxe barruko tenperatura egonkor edukitzea ahalbidetuko da. Hala bada, energia gehiago aurreztuko da bai neguan, bai udan.

### BEROA GURE ETXEBIZITZETAN

Grupo Eibarren etxebizitzetan berokuntza sistemaren eta ur bero sanitarioaren errendimendu tekniko hobetzen duten efizientzia handiko galdarak instalatzen ditugu, bero ponpa baten bidez giroko airearen tenperatura ateratzen duen aerotermia sistema batez sendotuak. Ondorioz, aurrezki ekonomiko handia ahalbidetzen da etxebizitzaren energia kontsumoan, ingurumenari kalte egiten dioten hondakinak sortu gabe.

### AURREZKIA

Azaldutako guztiaz gain, Grupo Eibarren aintzat hartzen dugu geure etxebizitzetan energia aurrezten laguntzeko beste neurri sorta bat, esate baterako, argi naturala maximizatzeko leiho handiekin hornituriko banaketak, deskarga bikoitzeko sistemarekin hornituriko komunak, aireztagailu sistemaz hornituriko iturriak ura aurrezteko eta efizientzia energetiko handiko etxetresna elektrikoak.

Aurrezki hori zeure hipotekara ere eraman dezakezu; galdetu zure bankuan "hipoteka berdeari" buruz, eta jakin zer abantaila dituzun ingurumenarekin konprometitu den etxebizitza jasangarria erostean.

### INGURUMEN KONTZIENTZIA

Eta, batez ere, geure etxebizitzetako serieko neurri eta hobekuntza horiek planeta zaintzen eta biztanle guztien bizi kalitatea hobetzen laguntzen digute.



## Con la garantía de Grupo Eibar

La confianza es algo primordial a la hora de comprar una vivienda. Y GRUPO EIBAR es sinónimo de confianza. Cuenta con más de 4.900 viviendas entregadas con éxito. Todos ellos proyectos sólidos, con materiales de calidad y estudiadas distribuciones ajustadas a la realidad. Siempre cumpliendo con nuestra palabra y con clientes en todo Euskadi que nos avalan.

## Grupo Eibarren bermearekin

Konfidantza funtsezkoa da etxebizitza bat erosterakoan eta GRUPO EIBAR-ek konfidantza ematen dizu. 4.900 etxebizitza baino gehiago eskuratu ditugu. Guztiak proiektu sendoak, kalitatezko materialekin eta errealitatearekin bat datozen distribuzioekin. Beti gure hitza beteaz eta bermatzen gaituzten Euskal Herri osoko bezeroekin.



## La oferta más amplia

Estamos presentes en 12 oficinas y en más de 22 localidades.

## Eskaintza zabalena

12 bulego ditugu eta 22 herri baino gehiagotan gaude.



### PROYECTOS CON ALMA

En **Grupo Eibar**, buscamos y realizamos proyectos que marquen la diferencia. Promociones en enclaves únicos, edificios singulares, casas con identidad, proyectos con alma.

Viviendas especiales para gente especial, que ponga su personalidad y el alma en cada rincón de su casa y que valore y cuide los detalles como nosotros lo hacemos.

Ponte en contacto con nosotros...

y deja que te inspiremos.

### ARIMADUN PROIEKTUAK

**Grupo Eibarren**, proiektu desberdinak bilatzen eta egiten ditugu.

Enklabe paregabeetan dauden promozioak, eraikin bereziak, nortasuna duten etxeak, arimadun proiektuak.

Etxebizitza bereziak, jende bereziarentzat; beren nortasuna eta arima etxeko txoko bakoitzean jartzeko eta xehetasunak baloratu eta zaintzeko, guk egiten dugun bezala.

Jarri harremanetan gurekin...

eta utz gaitzazu zu inspiratzen.

## OTRAS PROMOCIONES EN GIPUZKOA GIPUZKOAKO BESTE SUSTAPEN BATZUK





PROMUEVE Y COMERCIALIZA:



**OFICINA GRUPO EIBAR BERGARA**

Ernai ,1 • 20570 BERGARA.

**943 31 66 11 • 650 442 159**

E.: [comercial@grupoeibar.com](mailto:comercial@grupoeibar.com)

[www.grupoeibar.com](http://www.grupoeibar.com)

**Más información en:**

[www.lorentxoko.com](http://www.lorentxoko.com)

OBRA FINANCIADA  
Y AVALADA POR:



Lege oharra: Irudi ez kontratuzkoak eta argigarriak, zuzendaritza fakultatiboaren edo agintaritza eskudunaren arlo teknikoko, juridikoko edo komertzialeko eskakizunengatik aldaketak izan ditzaketenak. Fatxaden, elementu komunen eta gainerako espazioen infografiak orientagarriak dira, eta proiektu teknikoetan aldatu ahal izango dira. Barneko infografietako altzariak ez daude sartuta eta etxebizitzaren ekipamendua dagokion kalitate memorian adierazitakoa izango da. Irudikatutako barne diseinu batzuek pertsonalizazio aukera gehigarriak dituzte.

Imágenes no contractuales y meramente ilustrativas sujetas a modificaciones por exigencias de orden técnico, jurídico o comercial de la dirección facultativa o autoridad competente. Las infografías de las fachadas, elementos comunes y restantes espacios son orientativas y podrán ser objeto de variación o modificación en los proyectos técnicos. El mobiliario de las infografías interiores no está incluido y el equipamiento de las viviendas será el indicado en la correspondiente memoria de calidad. Algunos diseños interiores representados incluyen opciones de personalización adicionales.