

CALIDADES



grupo eibar
inmobiliario

Kalitate txostena

Calidades **GE**, calidad de vida



Residencial

OLAMETS

OLABEAGA · BILBAO

www.olametsbilbao.com



Imágenes virtuales no vinculantes



ESTRUCTURA, FACHADAS Y CUBIERTA

- Estructura de **hormigón armado**.
- **Fachada** revestida de paneles arquitectónicos de hormigón combinado con cerámica..
- Cierres de terrazas en **vidrio**.
- **Cubierta plana transitable**.

Bienvenido. Déjenos enseñarle su nuevo hogar...



Imágenes virtuales no vinculantes



CALIFICACIÓN ENERGÉTICA

CARPINTERÍA EXTERIOR

- Carpintería bicolor de **PVC o de aluminio** con rotura de puente térmico.
- **Doble acristalamiento** con cámara de aire tipo climalit y vidrios bajo emisivos.
- Una apertura oscilobatiente por estancia, en ventanas y puerta-ventanas.
- El oscurecimiento y protección solar se ejecutará mediante **persianas de aluminio enrollables**.



CARPINTERÍA INTERIOR

- **Puertas interiores** lacadas en blanco o acabadas en madera de Roble barnizadas al natural (a elegir).
- Puerta vidriera en **salón y cocina** (si las hubiera).
- Sistema de **"cierre confort"** para las puertas de paso.
- **Puerta de entrada blindada** con cerradura de seguridad.
- **Herrajes** cromados o acabados en acero inoxidable.
- **Zócalo** blanco (lacado o en PVC en función del material del suelo) o acabado en madera de Roble.



CALEFACCIÓN Y AGUA CALIENTE

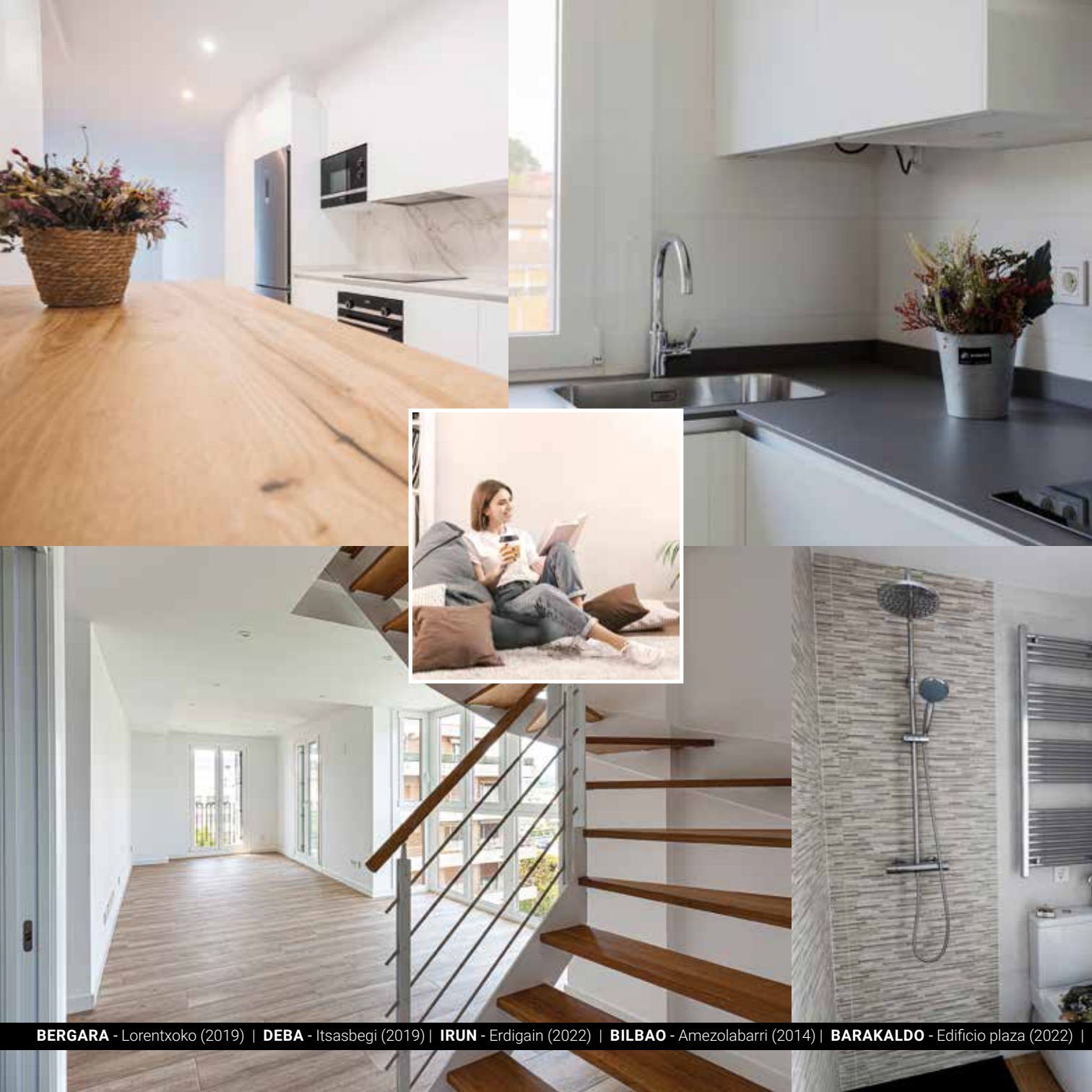
El sistema para la producción de ACS y calefacción será a través de energías alternativas en su mayor parte, pudiendo necesitar un apoyo puntual de energía convencional, lo que nos permitirá disfrutar de una vivienda con un alto grado de eficiencia energética que se verá traducido en una mejora económica así como un beneficio medioambiental. Control de uso y consumo individualizado.

Sistema de **calefacción a través de suelo radiante**, destacando como principales ventajas:

- La ausencia de radiadores, que mejora los aprovechamientos de los espacios y facilita el amueblamiento.
- La optimización del confort, evitando los contrastes de temperatura debidos a la mayor o menor proximidad del radiador y procurando una temperatura homogénea en toda la superficie de la habitación.
- Permite una temperatura diferenciada entre la zona de día y la zona de noche; contando esta última con un termosatado en cada dormitorio que posibilita personalizar la temperatura ambiente de cada habitación aumentando al máximo la sensación de bienestar de cada ocupante de la vivienda.

VENTILACIÓN FORZADA

- Las ventilaciones de las viviendas se realizarán por medio de un motor individual ubicado en el falso techo y dispondrá de tubos individuales hasta su salida a cubierta. Se dejará un registro en el techo que permita el acceso a dicho motor.
- Las entradas de aire se realizaran con micro ventilación o aireadores.



REVESTIMIENTOS SUELOS, PAREDES Y TECHOS

- **Suelos y paredes de cocina y baños** con revestimiento cerámico de primera calidad (varios modelos a elegir).
- **Suelos del resto de la vivienda** acabados en estratificados o laminados (varios modelos a elegir) o pavimento cerámico imitando madera natural.
- **Paredes del resto de la vivienda** acabadas en pintura plástica lisa (a elegir entre varias opciones de colores suaves).
- **Falso techo de pladur** en la totalidad de la vivienda.

ELECTRICIDAD

- **Mecanismos de primera calidad**, marca Niessen modelo Sky ó similar.
- El edificio contará con la **instalación necesaria para fibra óptica**.
- Videoportero con pantalla a color.

APARATOS SANITARIOS Y GRIFERÍA

Sanitarios **VILLEROY, ROCA** o similar.

Grifería **NOKEN Porcelanosa, GROHE** o similar

BAÑO SECUNDARIO

- El baño secundario irá equipado con lavabo de semi-pedestal, inodoro, ducha extraplana o bañera (según la vivienda) y grifería monomando.

EQUIPAMIENTO

Amueblamiento de cocinas

Las cocinas cuentan con armarios altos y bajos de primera marca (varias opciones de modelos y colores).

- Sistema de cierre "Silence Sistem" en cajones y caceroleros.
- Horno pirolítico, microondas y frigorífico en acero inoxidable.
- Campana extractora y placa de inducción táctil.
- Lavadora y lavavajillas integrados.
- Fregadero con grifo monomando de caño alto.
- Encimera de granito, SILESTONE (o similar) o DEKTON (o similar) (varios colores a elegir).

Electrodomésticos BOSCH o similar.

Armarios empotrados en todos los dormitorios.

- **Frentes con diferentes opciones de acabados** (maderas, melaminas...) y diseños (lisos, panel tipo japonés...), a elegir.
- **Interior completamente equipado**



HABITACIÓN PRINCIPAL (SUITE)

- **El baño incorporado en la habitación principal**, estará equipado con inodoro, lavabo, mueble bajo-lavabo y espejo.
- Contará asimismo con un conjunto de ducha extraplana o una bañera (según plano vivienda) con mampara y grifería termostática.
- El armario empotrado de la habitación principal llevará las **puertas lacadas en blanco** (además del resto de opciones para los otros dormitorios) y al igual que en el resto de armarios, estará completamente vestido interiormente.

TERRAZAS

- **Todas viviendas tienen una hermosa terraza**, con la iluminación necesaria.
- Las terrazas de **Planta de Ático** contarán con un enchufe de exterior y punto de agua para riego.
- **Los solados** son de pavimento cerámico de imitación a madera natural y los techos revestidos.
- Todas las viviendas tendrán acceso a la **gran terraza solarium en la cubierta en la que se instalará una piscina comunitaria**.



ESPACIOS Y SERVICIOS COMUNES

Portal y accesos a viviendas

Se tratará con especial atención la **decoración de los portales**, así como los rellanos de entrada a las viviendas para los que se emplearán materiales nobles tanto en los acabados de las paredes como en los pavimentos.

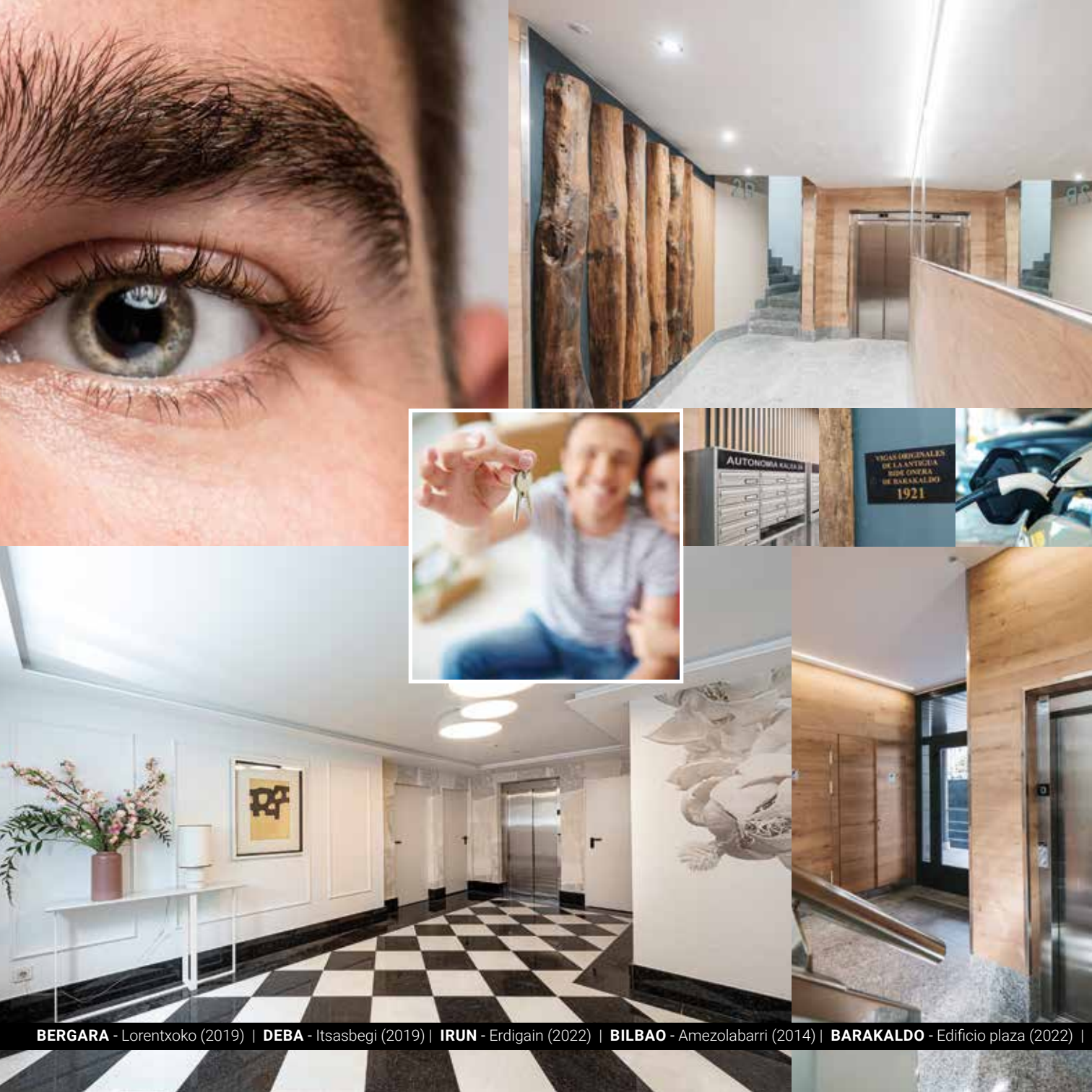
Los ascensores llevarán las puertas en **acero inoxidable**.

Garajes y trasteros

- **Acceso directo en ascensor** desde la planta de viviendas.
- La planta de garaje contará con una dotación de **preinstalación para la carga de vehículos eléctricos** conforme a normativa vigente.

Amaestramiento de llaves

una única llave para portal, accesos a zonas comunes y vivienda.



SERVICIO DE PERSONALIZACIÓN GRUPO EIBAR

Materiales cuidadosamente seleccionados, diseños inteligentes y la **personalización de las viviendas** son nuestras señas de identidad.

Desde nuestra oficina comercial estaremos encantados de ofrecerte un exclusivo servicio de acompañamiento integral y personalización de tu vivienda para que vivas en un hogar único.

Tendrás múltiples opciones para variar algunos elementos de la distribución interior así como los acabados y equipamiento. **Dichas reformas se valorarán individualmente.**

Cualquier cambio requerirá la aceptación previa de la Dirección Facultativa de la obra.

Consúltanos opciones y condiciones.

Grupo Eibar pone a tu disposición un servicio exclusivo de asesoramiento para la personalización de tu vivienda

Con la garantía de Grupo Eibar

La confianza es algo primordial a la hora de comprar una vivienda. Y **Grupo Eibar** es sinónimo de confianza. Cuenta con más de 4.900 viviendas entregadas con éxito. Todos ellos proyectos sólidos, con materiales de calidad y estudiadas distribuciones ajustadas a la realidad. Siempre cumpliendo con nuestra palabra y con clientes en todo Euskadi que nos avalan.

Grupo Eibarren bermearekin

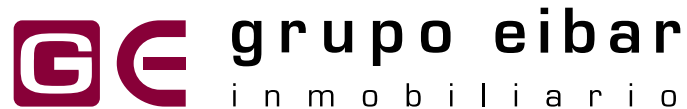
Konfidantza funtsezkoa da etxebizitza bat erosterakoan eta **GRUPO EIBAR**-ek konfidantza ematen dizu. 4.900 etxebizitza baino gehiago eskuratu ditugu. Guztiak proiektu sendoak, kalitatezko materialekin eta errealitatearekin bat datozen distribuzioekin. Beti gure hitza beteaz eta bermatzen gaituzten Euskal Herri osoko bezeroekin.



La oferta más amplia

Eskaintza zabalena

PROMUEVE Y COMERCIALIZA:



OFICINA GE BILBAO

ALAMEDA MAZARREDO, 15 • 48009 • BILBAO

943 31 66 11 • 608 529 569

E.: comercial@grupoeibar.com

www.grupoeibar.com

Más información en:

www.olametsbilbao.com

Las fotografías que aparecen en esta memoria de calidades corresponden a **PRODUCTO ACABADO DE GRUPO EIBAR**, son orientativas y no implican compromiso contractual. Así mismo toda la información de la presente memoria puede estar sujeta a cambios o modificaciones por razones técnicas o jurídicas, que sean indicadas por el arquitecto director de la obra por ser necesarias o convenientes para la correcta realización del proyecto o que sean ordenadas por los organismos públicos competentes. Las series y modelos descritos pueden estar sujetas a cambios y modificaciones de los fabricantes. En caso de que tales cambios afecten a materiales incluidos en la presente memoria, **GRUPO EIBAR** los sustituirá por otros del mismo estilo y calidad.