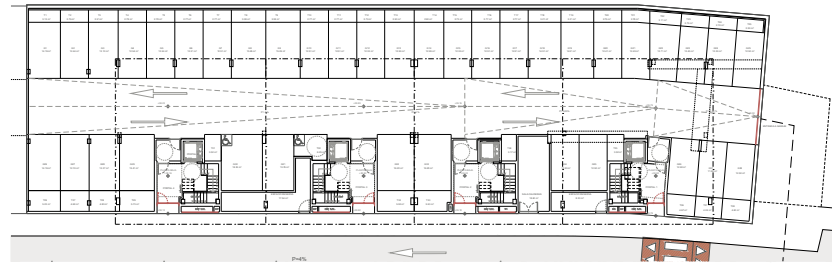


DEBAKO UDALA

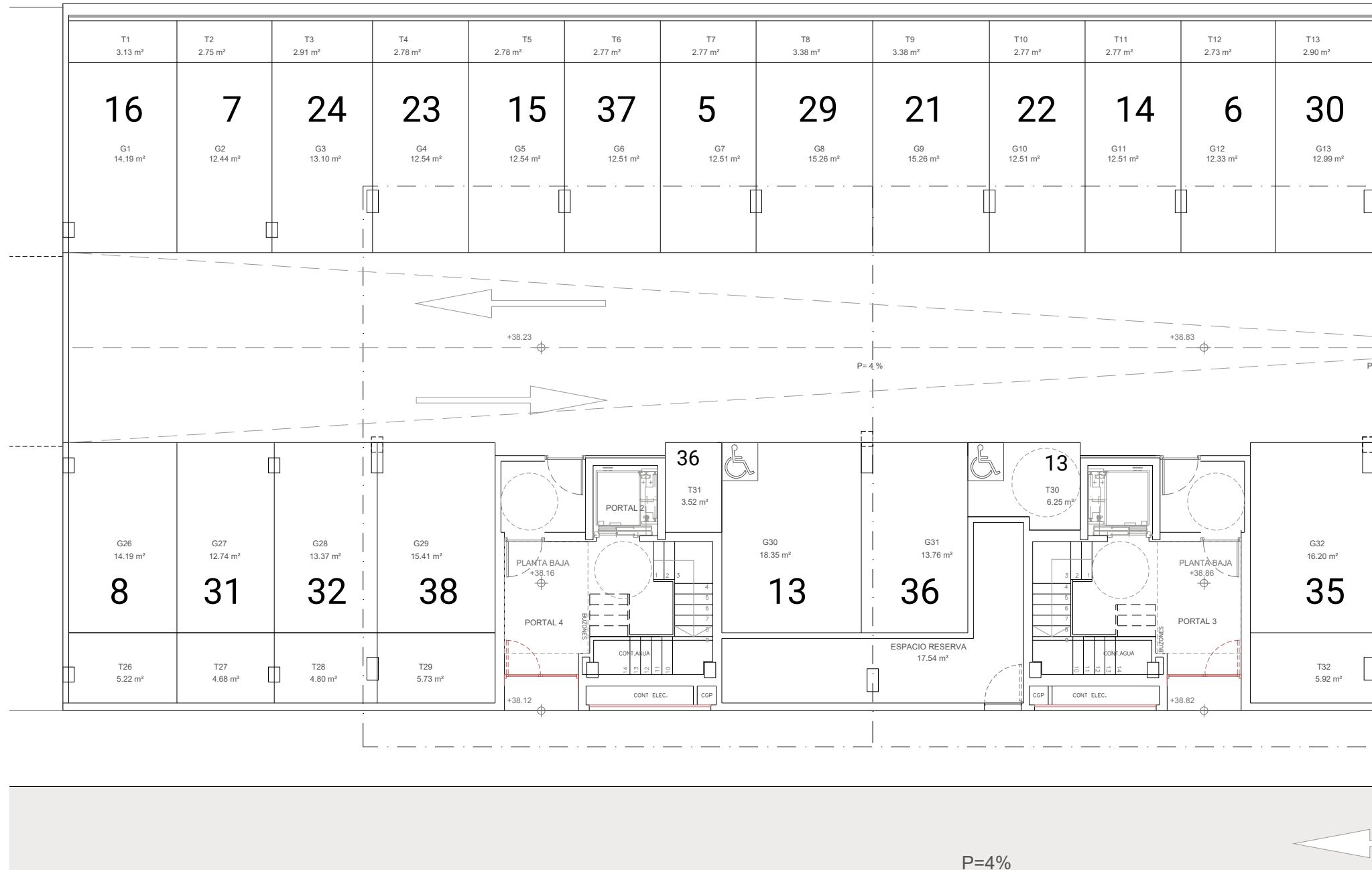
PARCELA A.300.5 LURSAILA **ELIZBURU: 38 VIVIENDAS TASADAS · ETXEBIZITZA TASATUAK**





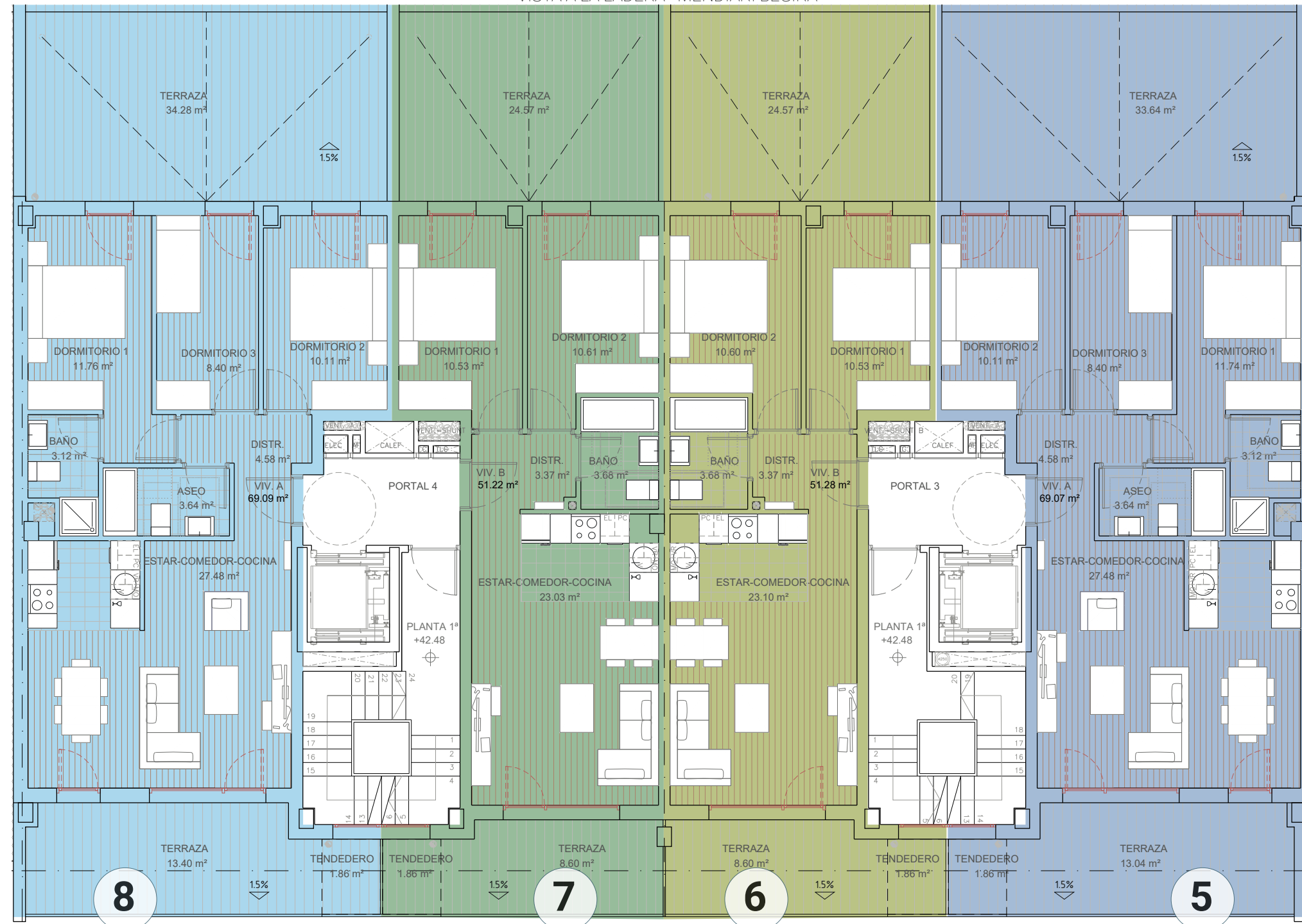


ATI-KO ÁTICO	PORTAL 48 ATARIA		PORTAL 46 ATARIA		PORTAL 44 ATARIA		PORTAL 42 ATARIA	
	A	B	B	A	A	B	B	A
	<b>38</b> 215.800 €+BEZa		<b>37</b> 239.300 €+BEZa	<b>36</b> 214.900 €+BEZa	<b>35</b> 216.200 €+BEZa	<b>34</b> 240.500 €+BEZa		<b>33</b> 213.900 €+BEZa
4º	<b>32</b> 197.400 €+BEZa	<b>31</b> 154.400 €+BEZa	<b>30</b> 153.100 €+BEZa	<b>29</b> 198.400 €+BEZa	<b>28</b> 196.900 €+BEZa	<b>27</b> 153.100 €+BEZa	<b>26</b> 155.400 €+BEZa	<b>25</b> 195.200 €+BEZa
3º	<b>24</b> 186.600 €+BEZa	<b>23</b> 146.000 €+BEZa	<b>22</b> 146.100 €+BEZa	<b>21</b> 188.500 €+BEZa	<b>20</b> 187.500 €+BEZa	<b>19</b> 146.000 €+BEZa	<b>18</b> 149.500 €+BEZa	<b>17</b> 187.000 €+BEZa
2º	<b>16</b> 177.000 €+BEZa	<b>15</b> 138.100 €+BEZa	<b>14</b> 138.400 €+BEZa	<b>13</b> 175.300 €+BEZa	<b>12</b> 176.200 €+BEZa	<b>11</b> 140.900 €+BEZa	<b>10</b> 138.200 €+BEZa	<b>9</b> 175.900 €+BEZa
1º	<b>8</b> 187.900 €+BEZa	<b>7</b> 144.500 €+BEZa	<b>6</b> 144.600 €+BEZa	<b>5</b> 184.400 €+BEZa	<b>4</b> 184.600 €+BEZa	<b>3</b> 147.800 €+BEZa	<b>2</b> 144.400 €+BEZa	<b>1</b> 184.500 €+BEZa



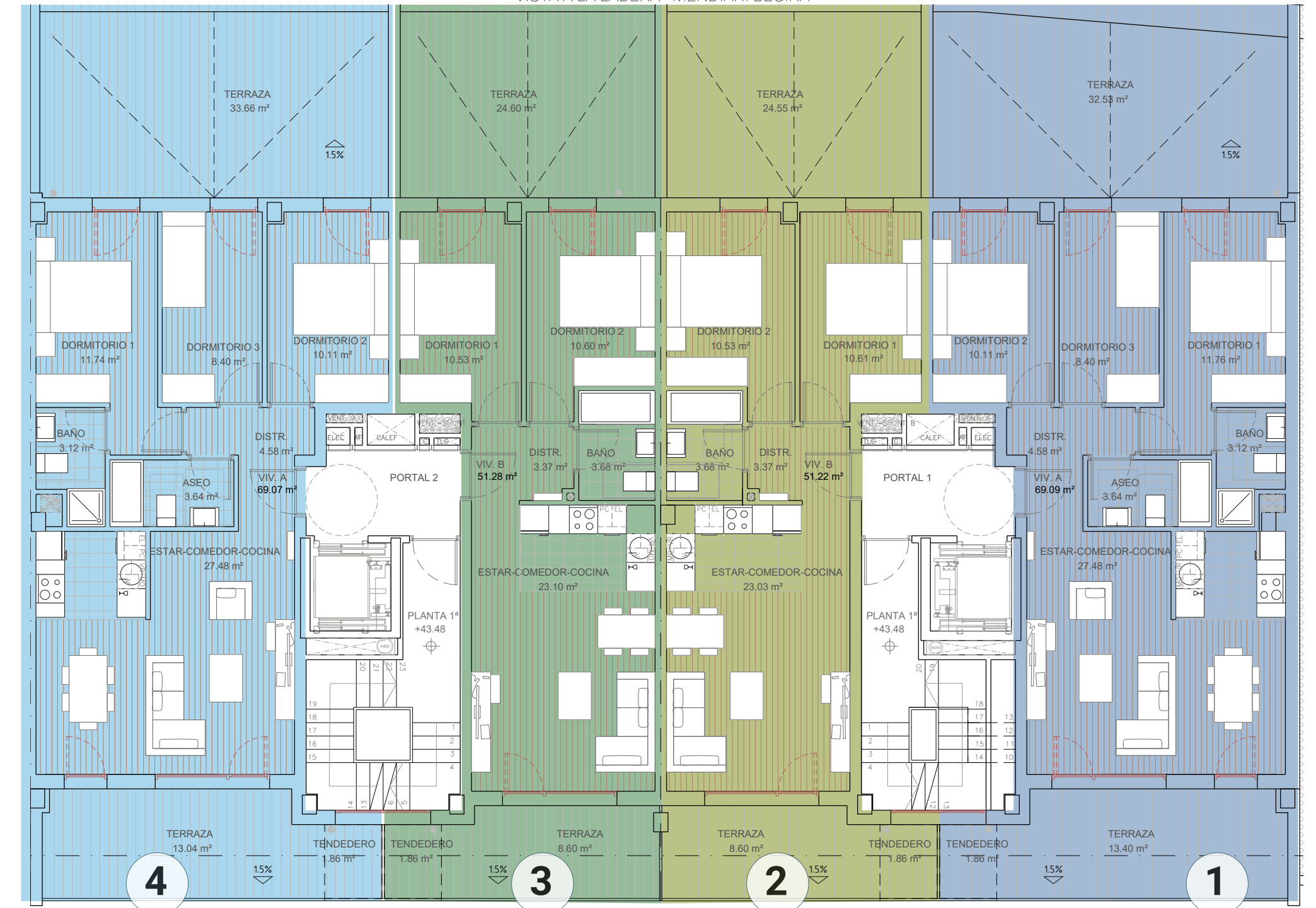
Etxebizitza egokituak  
Viviendas adaptadas

VISTA A LA LADERA · MENDIARI BEGIRA



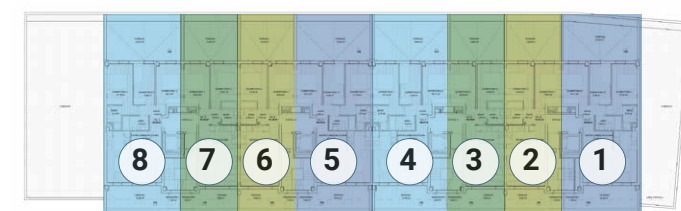
VISTA AL MAR · ITSASOARI BEGIRA · MOGEL KALEA

VISTA A LA LADERA · MENDIARI BEGIRA



VISTA AL MAR · ITSASOARI BEGIRA · MOGEL KALEA

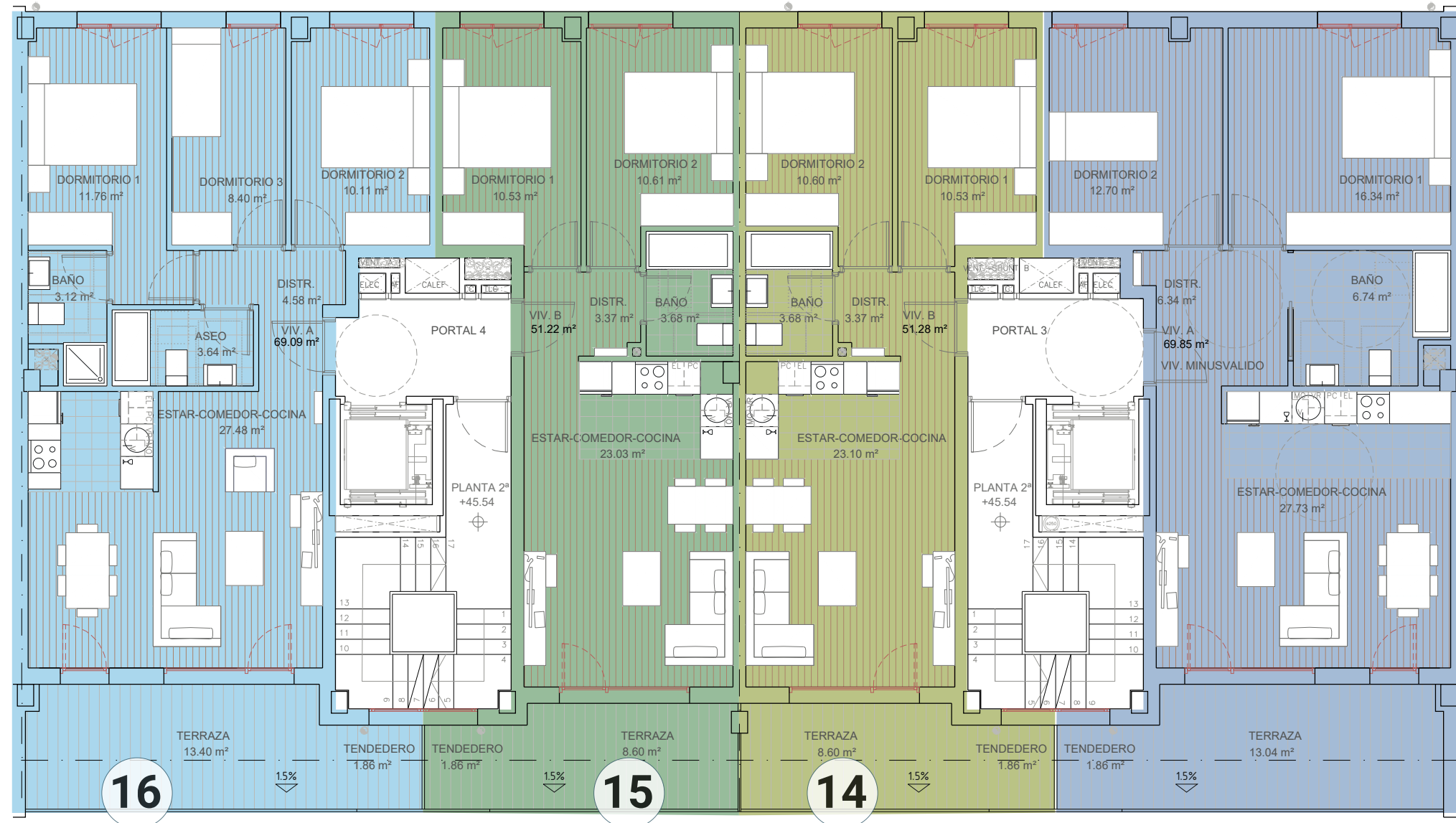
PLANTA PRIMERA · **LEHENENGO SOLAIRUA** · 1/100 ESKALA



10

ATARIA	ZBKIA N°	ETXEBIZITZA VIVIENDA	LOGELA KOP N° HAB.	ETXEBIZITZA+ERANSKINA VIVIENDA + ANEJO
P48 (portal 4)	8	P48 - 1ªA	3 HAB.	187.900 €+BEZa
	7	P48 - 1ªB	2 HAB.	144.500 €+BEZa
P46 (portal 3)	6	P46 - 1ªB	2 HAB.	144.600 €+BEZa
	5	P46 - 1ªA	3 HAB.	184.400 €+BEZa
P44 (portal 2)	4	P44 - 1ªA	3 HAB.	184.400 €+BEZa
	3	P44 - 1ªB	2 HAB.	147.800 €+BEZa
P42 (portal 1)	2	P42 - 1ªB	2 HAB.	144.400 €+BEZa
	1	P42 - 1ªA	3 HAB.	184.500 €+BEZa

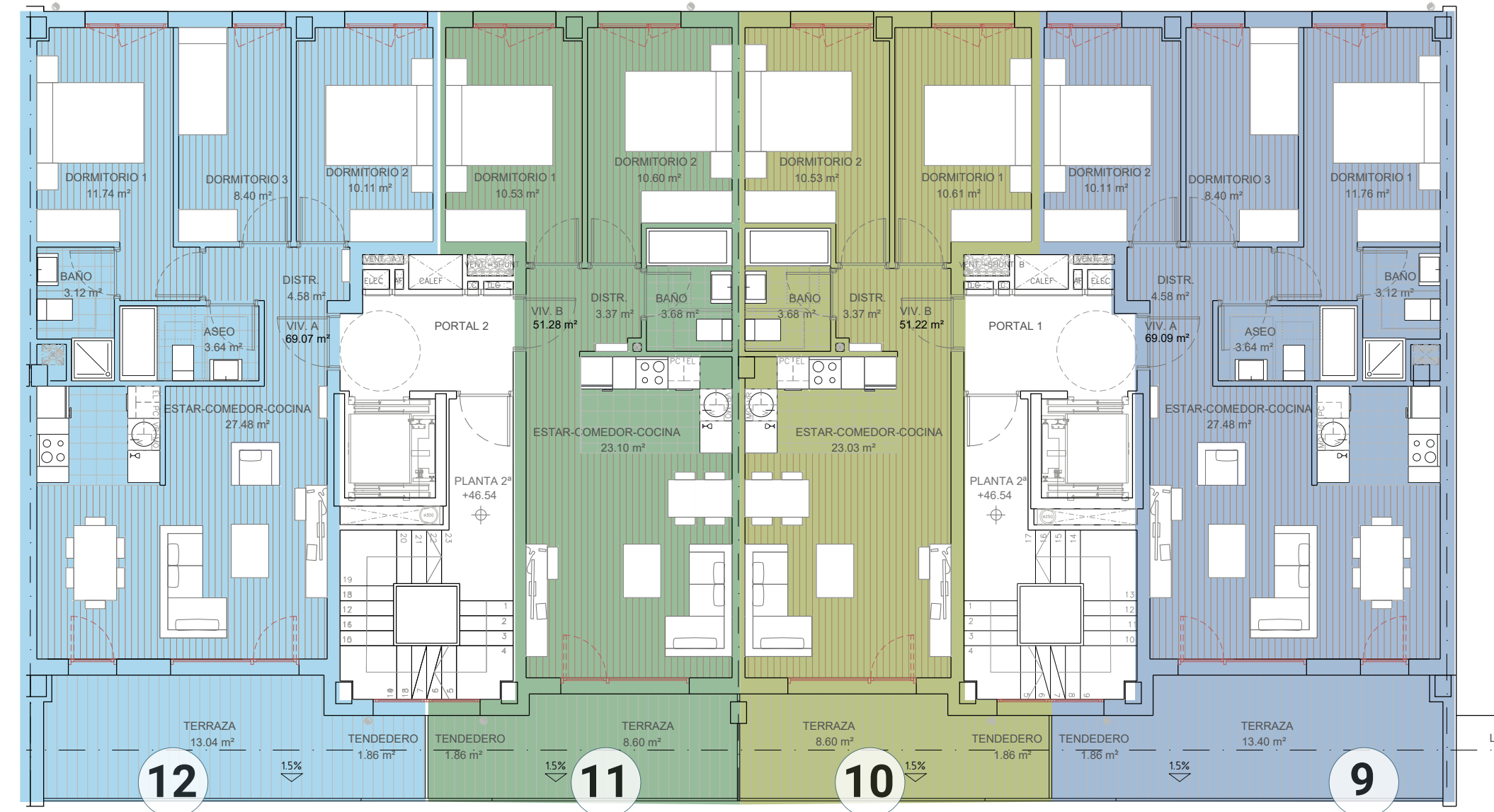
VISTA A LA LADERA · MENDIARI BEGIRA



VISTA AL MAR · ITSASOARI BEGIRA · MOGEL KALEA

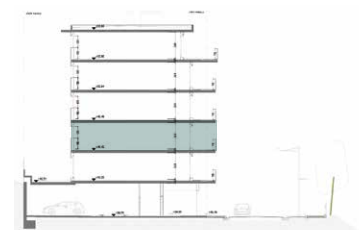
13

VISTA A LA LADERA · MENDIARI BEGIRA



VISTA AL MAR · ITSASOARI BEGIRA · MOGEL KALEA

PLANTA SEGUNDA · **BIGAREN SOLAIRUA** · 1/100 ESKALA

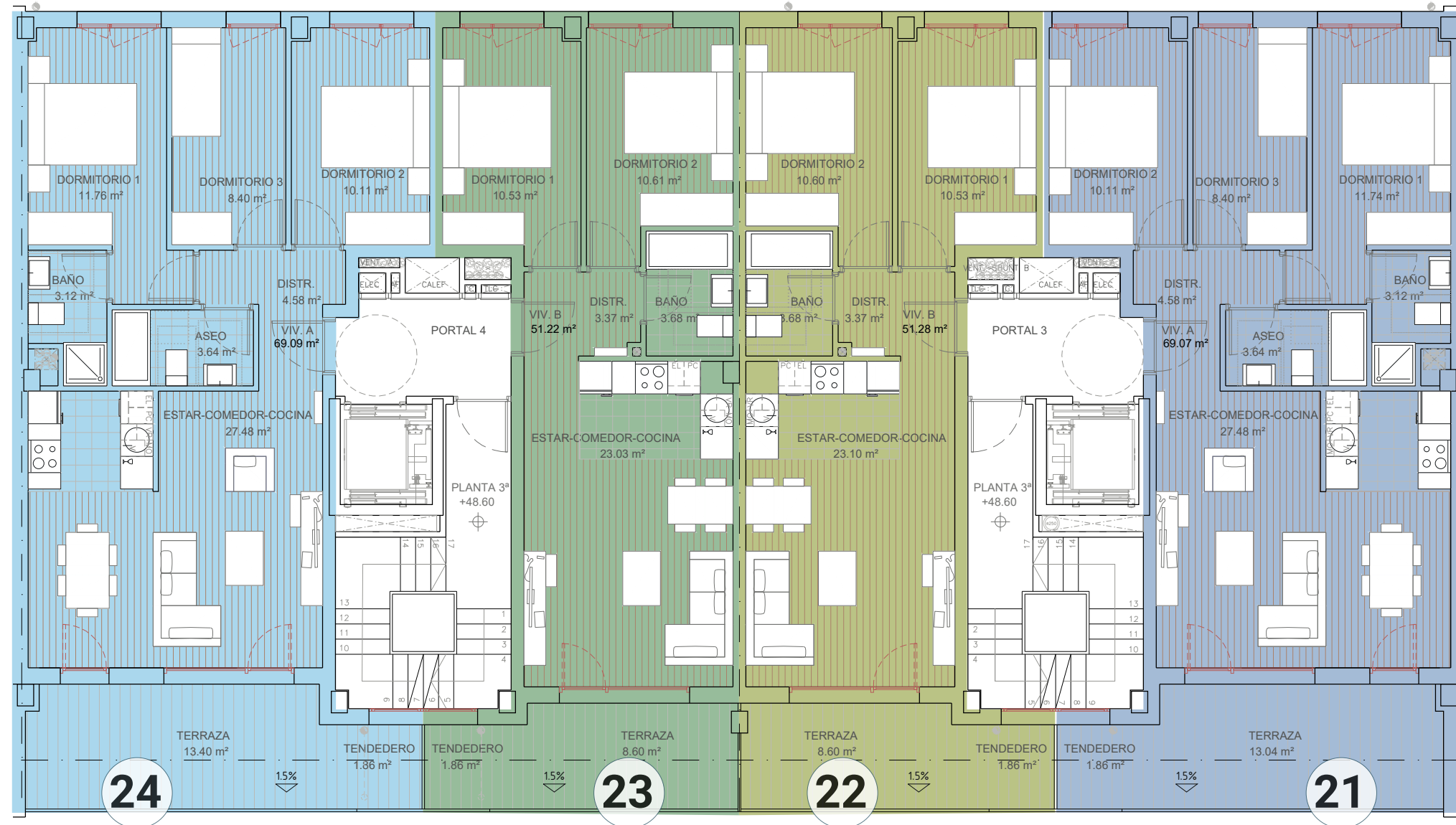


2º

Etxebizitza egokituak  
Viviendas adaptadas

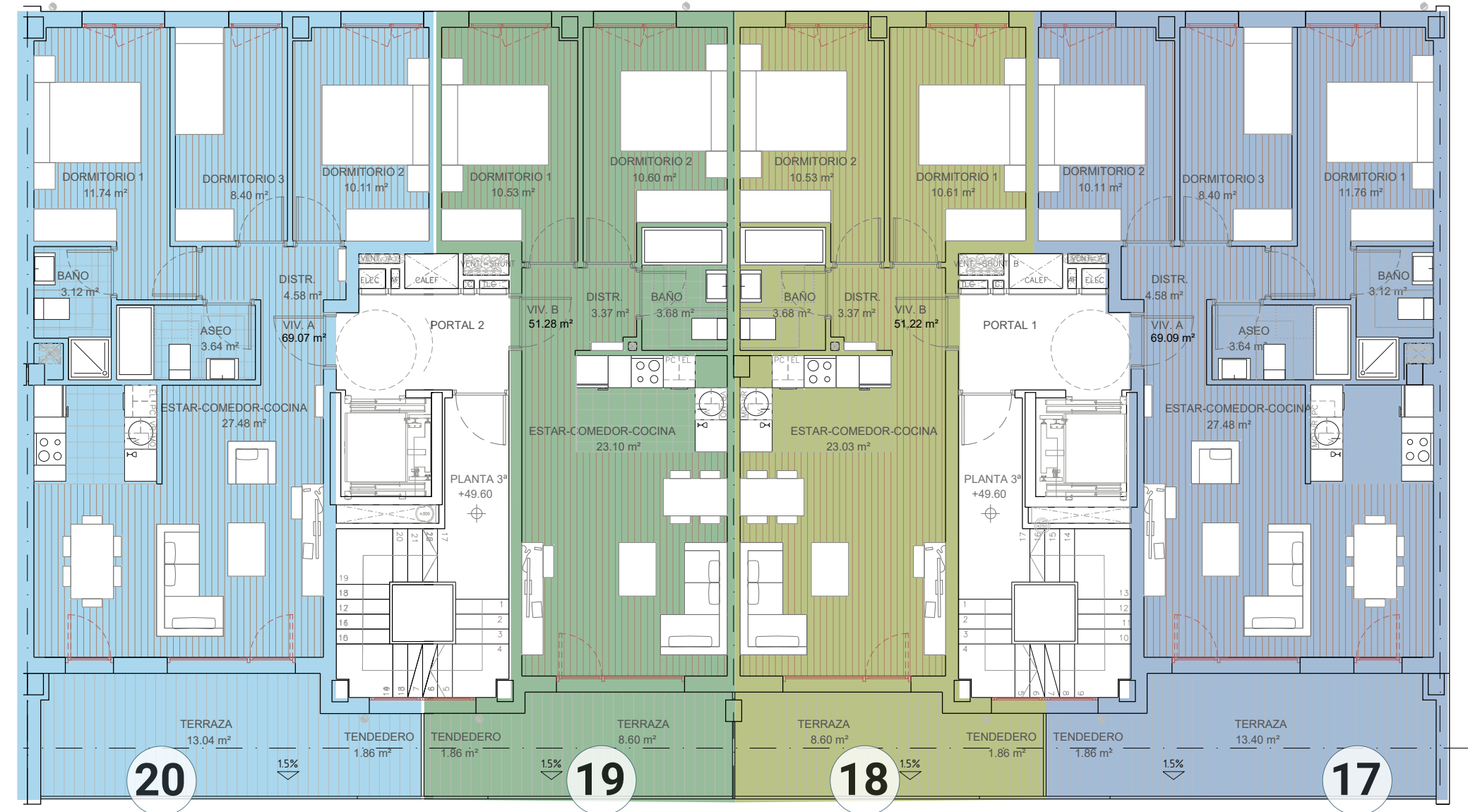
ATARIA	ZBKIA N°	ETXEBIZITZA VIVIENDA	LOGELA KOP N° HAB.	ETXEBIZITZA+ERANSKINA VIVIENDA + ANEJO
P48 (portal 4)	16	P48 - 2ªA	3 HAB.	177.000 €+BEZa
	15	P48 - 2ªB	2 HAB.	138.100 €+BEZa
P46 (portal 3)	14	P46 - 2ªB	2 HAB.	138.400 €+BEZa
	13	P46 - 2ªA	2 HAB.	175.300 €+BEZa
P44 (portal 2)	12	P44 - 2ªA	3 HAB.	176.200 €+BEZa
	11	P44 - 2ªB	2 HAB.	140.900 €+BEZa
P42 (portal 1)	10	P42 - 2ªB	2 HAB.	138.200 €+BEZa
	9	P42 - 2ªA	3 HAB.	175.900 €+BEZa

VISTA A LA LADERA · MENDIARI BEGIRA



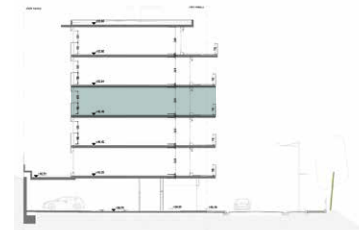
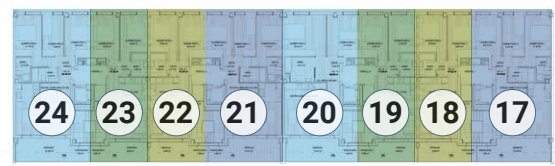
VISTA AL MAR · ITSASOARI BEGIRA · MOGEL KALEA

VISTA A LA LADERA · MENDIARI BEGIRA



VISTA AL MAR · ITSASOARI BEGIRA · MOGEL KALEA

PLANTA TERCERA · **HIRUGARREN SOLAIRUA** · 1/100 ESKALA

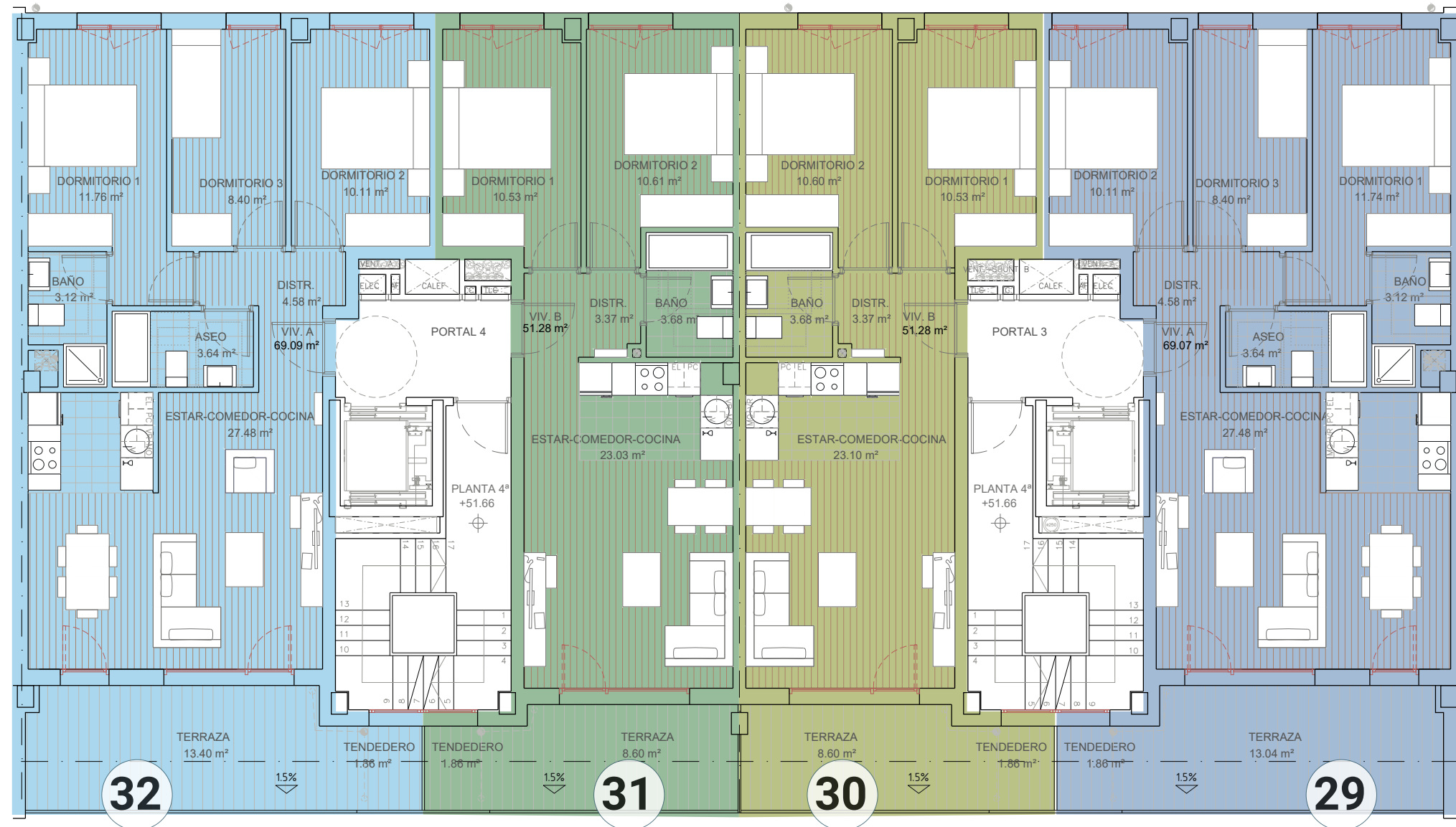


30

Etxebizitza egokituak  
Viviendas adaptadas

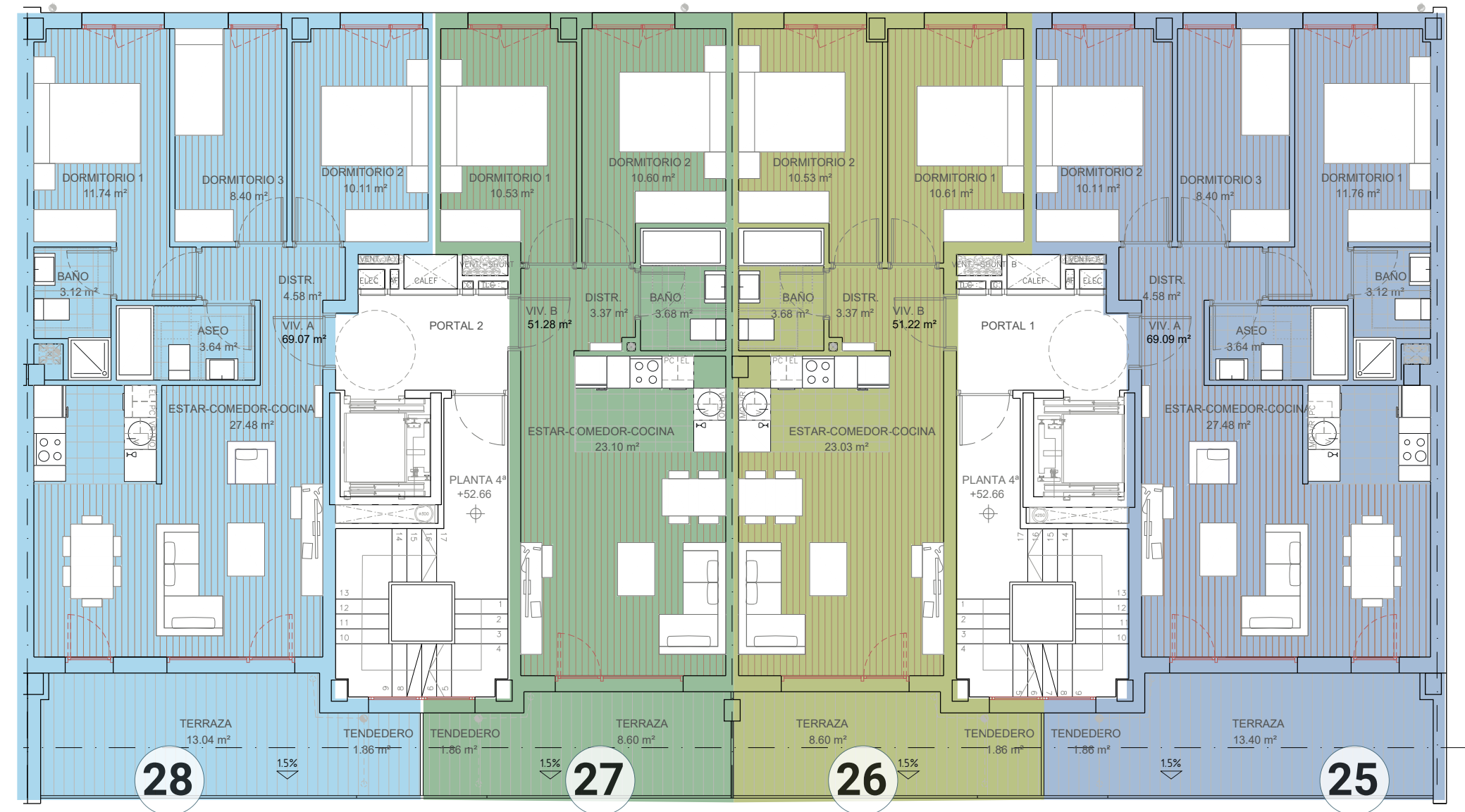
ATARIA	ZBKIA N°	ETXEBIZITZA VIVIENDA	LOGELA KOP N° HAB.	ETXEBIZITZA+ERANSKINA VIVIENDA + ANEJO
P48 (portal 4)	24	P48 - 3ªA	3 HAB.	186.600 €+BEZa
	23	P48 - 3ªB	2 HAB.	146.000 €+BEZa
P46 (portal 3)	22	P46 - 3ªB	2 HAB.	146.100 €+BEZa
	21	P46 - 3ªA	3 HAB.	188.500 €+BEZa
P44 (portal 2)	20	P44 - 3ªA	3 HAB.	187.500 €+BEZa
	19	P44 - 3ªB	2 HAB.	146.000 €+BEZa
P42 (portal 1)	18	P42 - 3ªB	2 HAB.	149.500 €+BEZa
	17	P42 - 3ªA	3 HAB.	187.000 €+BEZa

VISTA A LA LADERA · MENDIARI BEGIRA



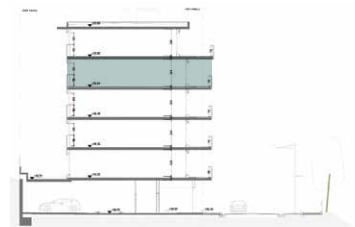
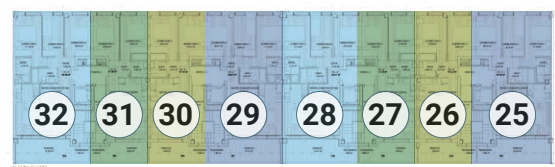
VISTA AL MAR · ITSASOARI BEGIRA · MOGEL KALEA

VISTA A LA LADERA · MENDIARI BEGIRA



VISTA AL MAR · ITSASOARI BEGIRA · MOGEL KALEA

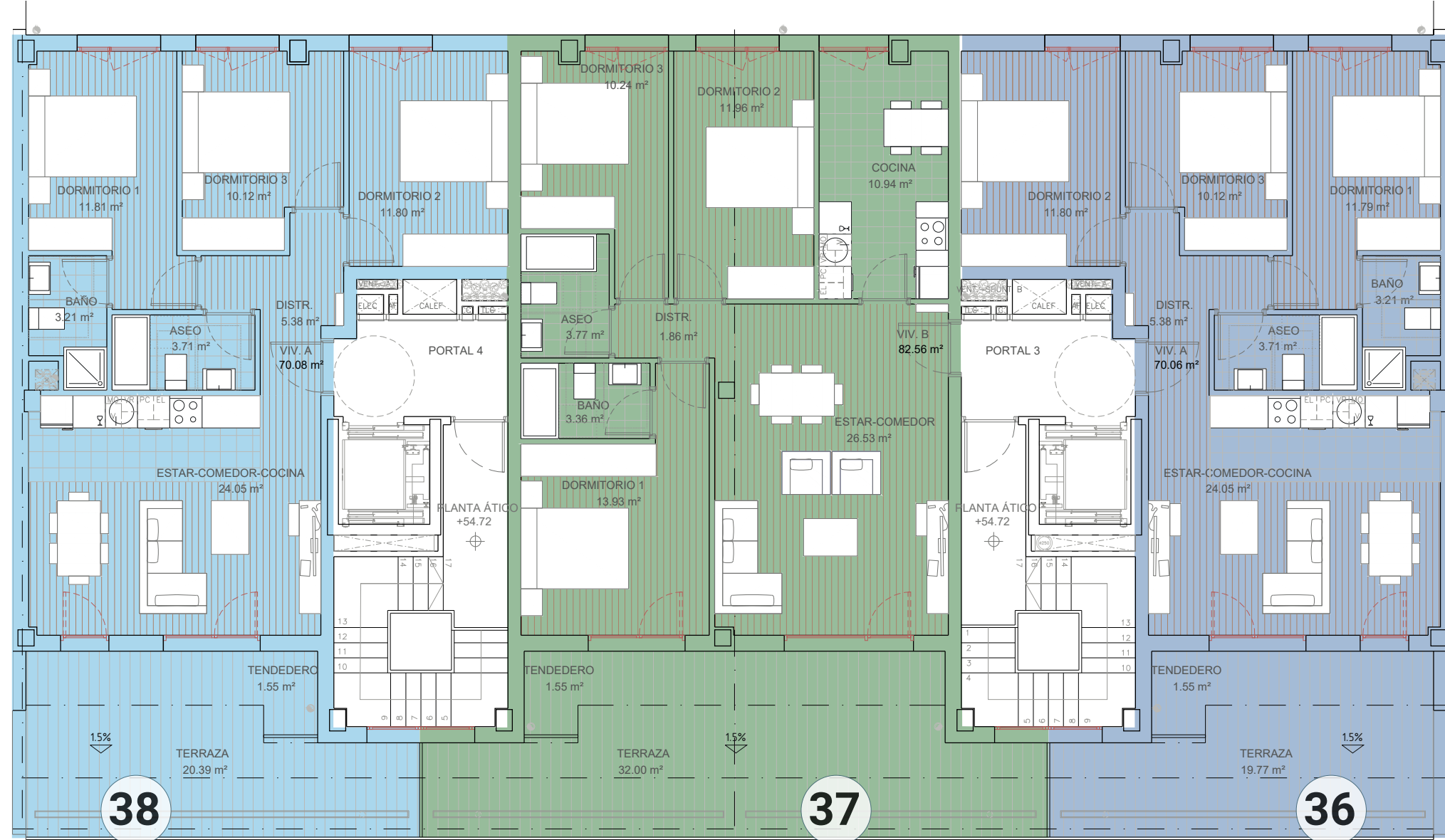
PLANTA CUARTA · LAUGARREN SOLAIRUA · 1/100 ESKALA



40

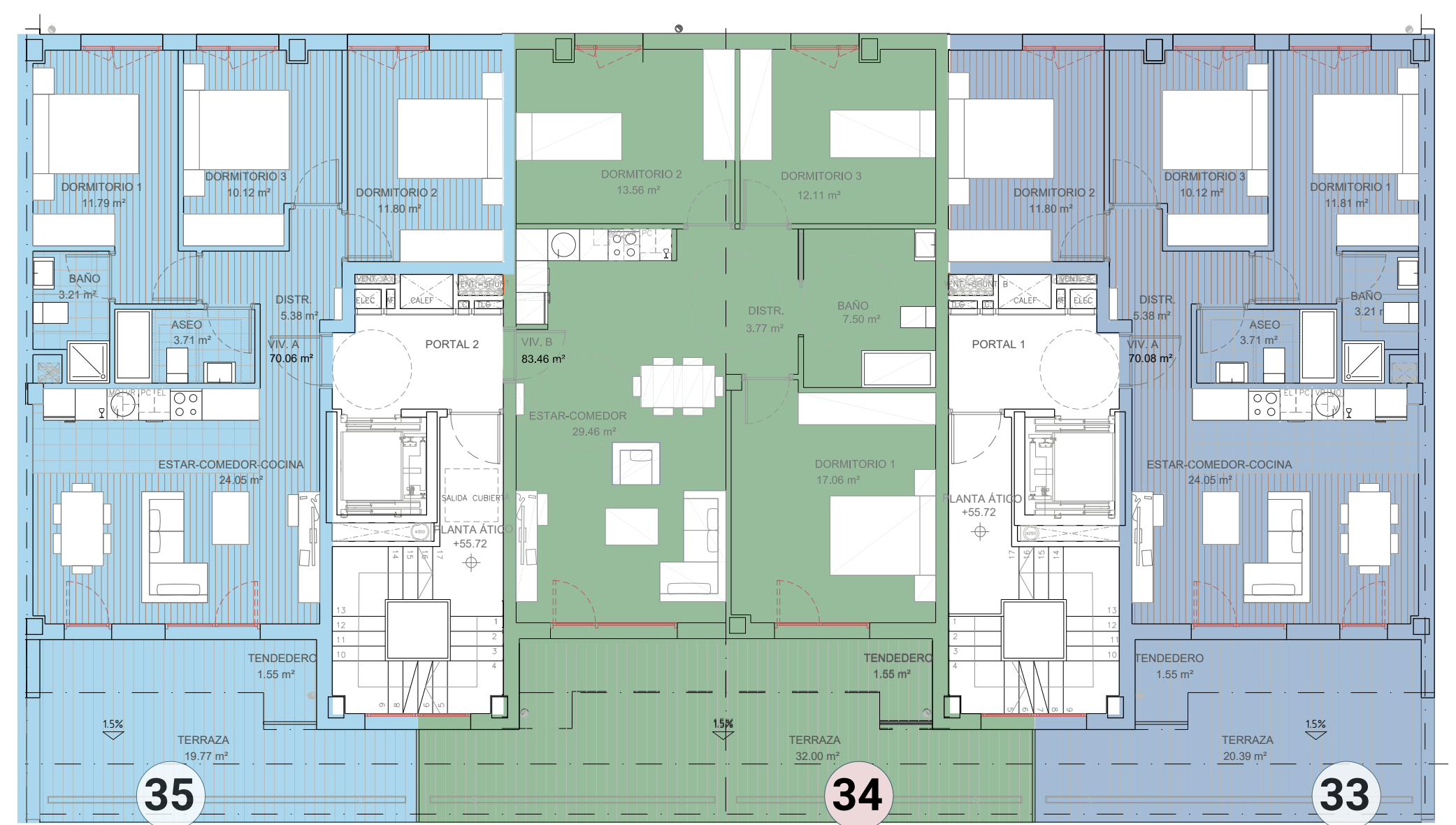
ATARIA	ZBKIA N°	ETXEBIZITZA VIVIENDA	LOGELA KOP N° HAB.	ETXEBIZITZA+ERANSKINA VIVIENDA + ANEJO
P48 (portal 4)	32	P48 - 4ªA	3 HAB.	197.400 €+BEZa
	31	P48 - 4ªB	2 HAB.	154.400 €+BEZa
P46 (portal 3)	30	P46 - 4ªB	2 HAB.	153.100 €+BEZa
	29	P46 - 4ªA	3 HAB.	198.400 €+BEZa
P44 (portal 2)	28	P44 - 4ªA	3 HAB.	196.900 €+BEZa
	27	P44 - 4ªB	2 HAB.	153.100 €+BEZa
P42 (portal 1)	26	P42 - 4ªB	2 HAB.	155.400 €+BEZa
	25	P42 - 4ªA	3 HAB.	195.200 €+BEZa

VISTA A LA LADERA · MENDIARI BEGIRA



VISTA AL MAR · ITSASOARI BEGIRA · MOGEL KALEA

VISTA A LA LADERA · MENDIARI BEGIRA



VISTA AL MAR · ITSASOARI BEGIRA · MOGEL KALEA

PLANTA ÁTICO · **ATIKO SOLAIRUA** · 1/100 ESKALA



# Atiko

Etxebizitza egokituak  
Viviendas adaptadas

ATARIA	ZBKIA N°	ETXEBIZITZA VIVIENDA	LOGELA KOP N° HAB.	ETXEBIZITZA+ERANSKINA VIVIENDA + ANEJO
<b>P48</b> (portal 4)	<b>38</b>	P48 - 5ªA	3 HAB.	<b>215.800 €+BEZa</b>
<b>P46</b> (portal 3)	<b>37</b>	P46 - 5ªB	3 HAB.	<b>239.300 €+BEZa</b>
<b>P44</b> (portal 2)	<b>36</b>	P46 - 5ªA	3 HAB.	<b>214.900 €+BEZa</b>
<b>P44</b> (portal 2)	<b>35</b>	P44 - 5ªA	3 HAB.	<b>216.200 €+BEZa</b>
<b>P44</b> (portal 2)	<b>34</b>	P44 - 5ªB	3 HAB.	<b>240.500 €+BEZa</b>
<b>P42</b> (portal 1)	<b>33</b>	P42 - 5ªA	3 HAB.	<b>213.900 €+BEZa</b>



ZBKIA Nº	ETXEBIZITZA VIVIENDA	LOGELA KOP Nº HAB.	BARRU AZALERA ERABILGARRIA SUP. UTIL INTERIOR	TERRAZA AZALERA ERABILGARRIA SUP. UTIL TERRAZA	€ ETXEB./ VIV.	€ ERANSKINA ANEJO	ETXEBIZITZA+ERANSKINA VIVIENDA + ANEJO (€)
38	P48 - 5ªA	3 HAB.	70,08	21,94	193.200	22.600	<b>215.800</b> (+iva / +BEZa)
37	P46 - 5ªB	3 HAB.	82,59	33,55	217.800	21.500	<b>239.300</b> (+iva / +BEZa)
36	P46 - 5ªA	3 HAB.	70,06	21,32	193.100	21.800	<b>214.900</b> (+iva / +BEZa)
35	P44 - 5ªA	3 HAB.	70,06	21,32	193.100	23.100	<b>216.200</b> (+iva / +BEZa)
34	P44 - 5ªB	3 HAB.	82,59	33,55	217.800	22.700	<b>240.500</b> (+iva / +BEZa)
33	P42 - 5ªA	3 HAB.	70,08	21,94	193.200	20.700	<b>213.900</b> (+iva / +BEZa)
32	P48 - 4ªA	3 HAB.	69,09	15,26	177.400	20.000	<b>197.400</b> (+iva / +BEZa)
31	P48 - 4ªB	2 HAB.	51,22	10,46	135.600	18.800	<b>154.400</b> (+iva / +BEZa)
30	P46 - 4ªB	2 HAB.	51,28	10,46	135.700	17.400	<b>153.100</b> (+iva / +BEZa)
29	P46 - 4ªA	3 HAB.	69,07	14,90	177.400	21.000	<b>198.400</b> (+iva / +BEZa)
28	P44 - 4ªA	3 HAB.	69,07	14,90	177.400	19.500	<b>196.900</b> (+iva / +BEZa)
27	P44 - 4ªB	2 HAB.	51,28	10,46	135.700	17.400	<b>153.100</b> (+iva / +BEZa)
26	P42 - 4ªB	2 HAB.	51,22	10,46	135.600	19.800	<b>155.400</b> (+iva / +BEZa)
25	P42 - 4ªA	3 HAB.	69,09	15,26	177.400	17.800	<b>195.200</b> (+iva / +BEZa)
24	P48 - 3ªA	3 HAB.	69,09	15,26	168.800	17.800	<b>186.600</b> (+iva / +BEZa)
23	P48 - 3ªB	2 HAB.	51,22	10,46	129.000	17.000	<b>146.000</b> (+iva / +BEZa)
22	P46 - 3ªB	2 HAB.	51,28	10,46	129.200	16.900	<b>146.100</b> (+iva / +BEZa)
21	P46 - 3ªA	3 HAB.	69,07	14,90	168.800	19.700	<b>188.500</b> (+iva / +BEZa)
20	P44 - 3ªA	3 HAB.	69,85	14,90	168.800	18.700	<b>187.500</b> (+iva / +BEZa)
19	P44 - 3ªB	2 HAB.	51,28	10,46	129.200	16.800	<b>146.000</b> (+iva / +BEZa)
18	P42 - 3ªB	2 HAB.	51,22	10,46	129.000	20.500	<b>149.500</b> (+iva / +BEZa)
17	P42 - 3ªA	3 HAB.	69,09	15,26	168.800	18.200	<b>187.000</b> (+iva / +BEZa)
16	P48 - 2ªA	3 HAB.	69,09	15,26	158.500	18.500	<b>177.000</b> (+iva / +BEZa)
15	P48 - 2ªB	2 HAB.	51,22	10,46	121.100	17.000	<b>138.100</b> (+iva / +BEZa)
14	P46 - 2ªB	2 HAB.	51,28	10,46	121.300	17.100	<b>138.400</b> (+iva / +BEZa)
13	P46 - 2ªA	2 HAB.	69,85	14,90	158.400	16.900	<b>175.300</b> (+iva / +BEZa)
12	P44 - 2ªA	3 HAB.	69,07	14,90	158.400	17.800	<b>176.200</b> (+iva / +BEZa)
11	P44 - 2ªB	2 HAB.	51,28	10,46	121.300	19.600	<b>140.900</b> (+iva / +BEZa)
10	P42 - 2ªB	2 HAB.	51,22	10,46	121.100	17.100	<b>138.200</b> (+iva / +BEZa)
9	P42 - 2ªA	3 HAB.	69,09	15,26	158.500	17.400	<b>175.900</b> (+iva / +BEZa)
8	P48 - 1ªA	3 HAB.	69,09	47,79	167.500	20.400	<b>187.900</b> (+iva / +BEZa)
7	P48 - 1ªB	2 HAB.	51,22	35,01	127.600	16.900	<b>144.500</b> (+iva / +BEZa)
6	P46 - 1ªB	2 HAB.	51,28	35,06	127.800	16.800	<b>144.600</b> (+iva / +BEZa)
5	P46 - 1ªA	3 HAB.	69,07	48,56	167.400	17.000	<b>184.400</b> (+iva / +BEZa)
4	P44 - 1ªA	3 HAB.	69,07	48,56	167.400	17.000	<b>184.400</b> (+iva / +BEZa)
3	P44 - 1ªB	2 HAB.	51,28	35,06	127.800	20.000	<b>147.800</b> (+iva / +BEZa)
2	P42 - 1ªB	2 HAB.	51,22	35,01	127.600	16.800	<b>144.400</b> (+iva / +BEZa)
1	P42 - 1ªA	3 HAB.	69,09	47,79	167.500	17.000	<b>184.500</b> (+iva / +BEZa)

KALITATE MEMORIA:

EGITURA

- Hormigoi armatua.

FATXADAK

- Arkitektura-panelen konbinazioa: hormigoia eta/edo bistako adreilua eta/edo zarpiatze pintatua.

ESTALKIAK

- Estalki laua, ibili ezina.

KANPOKO AROTZERIA

- PVC-ko kanpoko arotzeria.
- Beira bikoitzak climalit aire-ganbera izango du eta emisio baxuko beirekin joango da.
- Irekiera bat gela bakoitzean.
- Logeletan persiana edota estore-en bidez eguzkiaren babesa lortuko da.

BARRUKO AROTZERIA

- Haritz-zurez amaitutako barruko atearak, era naturalean barnizatuak.
- Sarrerako ate blindatua hiru ainguratze-punturen segurtasunarekin.
- Haritz-zurez bukatutako errodapiea.

ZOLADURAK

- Sukaldea eta bainugelak estaldura zeramikoarekin.
- Etxebizitzaren gainerako zoruak estratifikatuta izango dira.

HORMEN AKABERAK

- Altzari-hornikuntzako zonako eta zeramikazko estaldura duen bainua.
- Etxebizitzako gainerako espazioak pintura plastiko berberaz margotutako izango dira.

DEKORAZIOA ETA ESKAIOLA

- Instalazioek horrela eskatzen dutenean pladurrezko sabai faltsuak izango dira.

BEROKUNTZA ETA UR BEROA

- Ur beroa ekointzako galdara eta berokuntza, erabilera-kontrolarekin eta bakarkako kontsumoarekin.
- Berokuntza-sistamarako gela guztietan aluminiozko erradiadoreak egongo dira.
- Beharrezkoa den energiaren zati bat energia berriztagarrien bidez lortuko da.

AIREZTAPEN BEHARTUA

- Etxebizitzetako aireztapena, sabai faltsuan kokatutako motor baten bitartez egingo da eta bertan hodiak izango ditu estalkira irten arte. Sabaian erregistro bat utziko da motorrera iritxi ahal izateko.
- Aire-sarrerak mikro aireztapenez edo aireztagailuez egingo dira.

KOMUNEKO APARATUAK ETA TXORROTAK

- ROCA edo antzeko markako komuneko aparatu zuriak
- ROCA edo antzeko markako eta mandobakarreko txorrota
- Bainugeletan portzelanazko dutxa-platerak egongo dira, 80x80ko tamainukoak.
- Bi bainugela dituzten etxebizitzetan, bat 80x80ko portzelanazko dutxaz hornitua egongo da eta bestea bainuontziak.
- Etxebizitzak bainu bakarra badu, 80x80ko portzelanazko dutxa edo bainuontzia izango du.

ELEKTRIZITATEA -TELEKOMUNIKAZIOAK

- Telebista, TF eta datuen puntuak izango dira araudiaren arabera kokatuak.
- Bideo-porteroa.

ESPAZIO ETA ZERBITZU KOMUNAK

Atari eta etxebizitzetarako sarbideak

Ataria, atondo eta eskailerek zeramika edota harrizko zoladurak izango dituzte

Zerbitzu komunak

Eraikinak hondakin-gela bat izango du, beheko solairuan trastelekuen ondoan.

Etxebizitza egokituak  
Viviendas adaptadas

\* BEZ gabe · IVA no incluido

## MEMORIA DE CALIDADES

**ESTRUCTURA**

- Hormigón armado.

**FACHADAS**

- Combinación de paneles arquitectónicos de hormigón y/o ladrillo caravista y/o raseo pintado.

**CUBIERTAS**

- Cubierta plana no transitable.

**CARPINTERÍA EXTERIOR**

- Carpintería exterior de PVC.
- Doble acristalamiento con cámara de aire tipo climalit y vidrios bajo emisivos.
- Una apertura en cada estancia.
- El oscurecimiento y protección solar se ejecutará mediante persianas enrollables o estores opacos en dormitorios

**CARPINTERÍA INTERIOR**

- Puertas interiores acabadas en madera de Roble barnizadas al natural.
- Puerta de entrada blindada con cerradura de seguridad de tres puntos de anclaje.
- Rodapié acabado en madera de Roble.

**PAVIMENTOS**

- Cocina y cuartos de baño con revestimiento cerámico.
- Resto de la vivienda suelos estratificados.

**ACABADOS DE PAREDES**

- Cocina en zona de amueblamiento y cuartos de baño con revestimiento cerámico.
- Resto de vivienda acabada en pintura plástica lisa siendo la misma para toda la vivienda.

**DECORACION Y ESCAYOLA**

- Falsos techos de pladur donde el paso de las insalaciones lo requiera.

**CALEFACCIÓN Y AGUA CALIENTE**

- Caldera para la producción de agua caliente sanitaria y calefacción, con control de uso y consumo individualizado.
- Sistema de calefacción a través de radiadores de aluminio en todas las estancias.
- Parte de la energía necesaria para la producción de ACS se obtendrá a través de energías renovables.

**VENTILACIÓN FORZADA**

- Las ventilaciones de las viviendas se realizarán por medio de un motor individual ubicado en el falso techo y dispondrá de tubos
- individuales hasta su salida a cubierta. Se dejará un registro en el techo que permita el acceso a dicho motor.
- Las entradas de aire se realizaran con micro ventilación o aireadores.

**APARATOS SANITARIOS Y GRIFERÍA**

- Aparatos sanitarios de color blanco de la marca ROCA o similar.
- Grifería monomando de la marca Roca o similar.
- Los baños irán equipados con platos de ducha de porcelana de 80x80.
- En aquellas viviendas en las que tengan dos baños, uno de ellos irá equipado con ducha de porcelana de 80x80 y el otro con bañera.
- En caso de que la vivienda tenga un único baño se podrá escoger entre ducha de porcelana de 80x80 o bañera.

**ELECTRICIDAD - TELECOMUNICACIONES**

- Tomas de TV ,TF y Datos según normativa vigente.
- Videoportero.

**ESPACIOS Y SERVICIOS COMUNES****Portal y accesos a viviendas**

- Portal, vestíbulo y escaleras con acabado en pavimento cerámico o petreo.

**Servicios comunes**

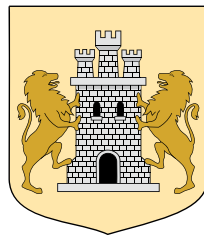
- El edificio cuenta con cuarto de residuos que se encuentra en Planta Baja junto a los trasteros.





**650 442 159 • 630 248 383**

E.: [comercial@grupoeibar.com](mailto:comercial@grupoeibar.com)  
[www.grupoeibar.com](http://www.grupoeibar.com)



**DEBAKO UDALA**

[www.deba.eus](http://www.deba.eus)