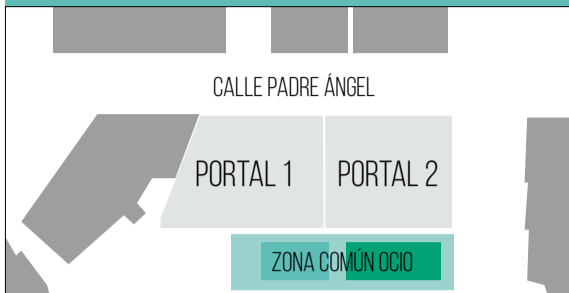
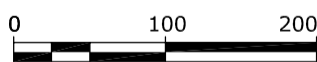
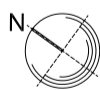
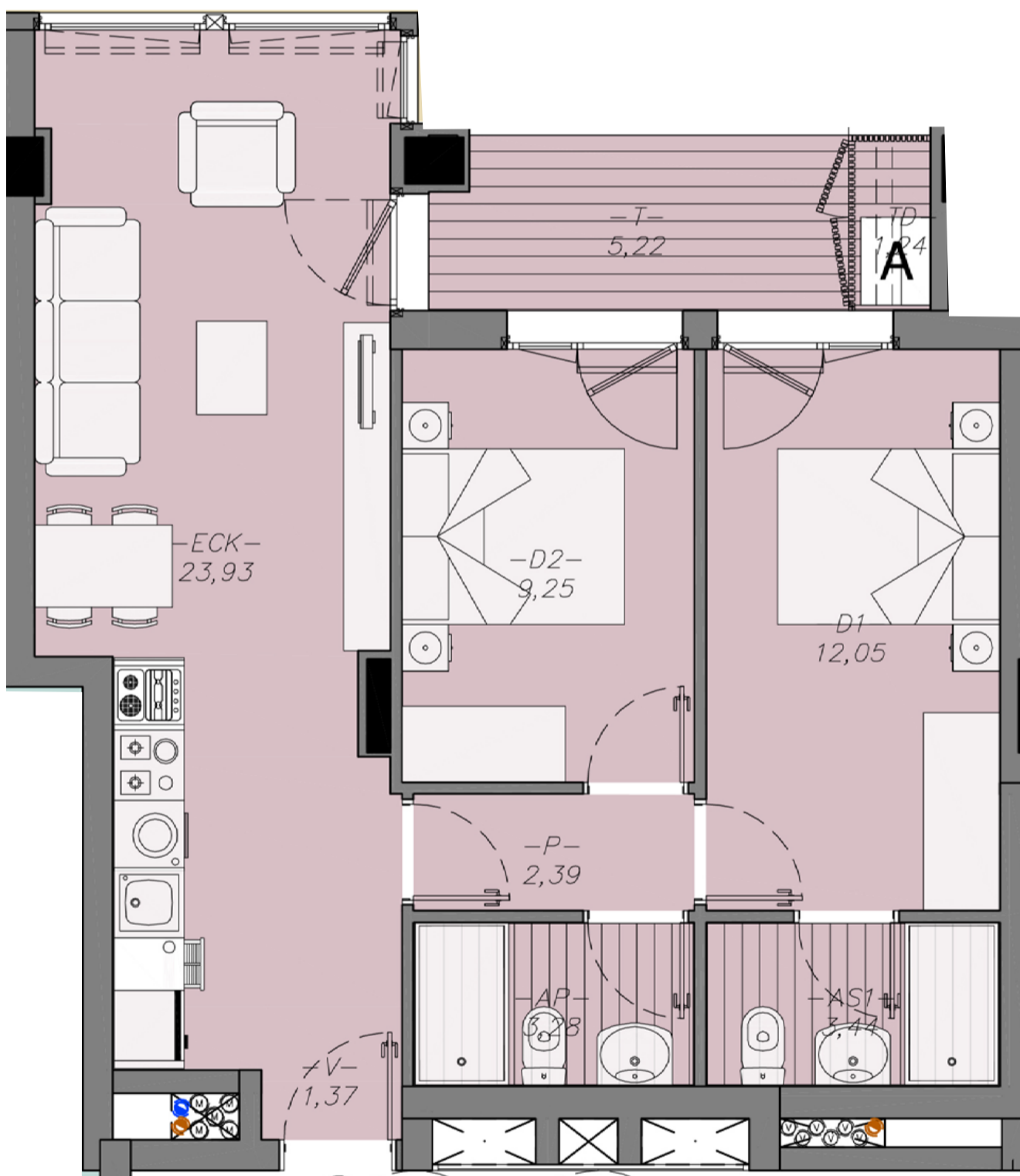


RESIDENCIAL  
**VERAQUA**  
*San Vicente de la Barquera*



**PORTAL 2 · 2º3º4ºC**

SUPERFICIE CONSTRUIDA CERRADA	63,90 m <sup>2</sup>
SUPERFICIE CONSTRUIDA ABIERTA 100%	7,27 m <sup>2</sup>



Escala 1/50



[www.residencial-veraqua.com](http://www.residencial-veraqua.com)

Medidas y distribuciones aproximadas. Disposición de mobiliario de cocina a definir. La dimensión de los pilares y moquetas especificadas en los planos de planta es la sección estándar, pudiendo aumentar o disminuir la misma por altura de la planta en la que se ubique la vivienda y por el paso de las instalaciones. Del mismo modo, pueden aparecer nuevas moquetas y pasos de instalaciones del edificio que no vienen reflejadas en los planos.